



УТВЕРЖДАЮ:
Заведующая МАДОУ № 5
«Детский сад комбинированного
вида»
М.С.Ермузович
Приказ № 91/1-ОД
от «05» октября 2021г.

**ПАСПОРТ ДОСТУПНОСТИ № 331
объекта социальной инфраструктуры (ОСИ)
МАДОУ № 5 «Детский сад комбинированного вида»**

1. Общие сведения об объекте

- 1.1. Наименование (вид) объекта: дошкольное образовательное учреждение
- 1.2. Адрес объекта: 650071, город Кемерово, бульвар Осенний, 4 А
- 1.3. Сведения о размещении объекта:
- отдельно стоящее здание из 2 этажей, 5489,2 кв.м
- наличие прилегающего земельного участка (да, нет); 11 676 кв.м
- 1.4. Год постройки здания 2012 год
- 1.5. Дата предстоящих плановых ремонтных работ: июнь 2022 г.

сведения об организации, расположенной на объекте

- 1.6. Название организации (учреждения), (полное юридическое наименование – согласно Уставу, краткое наименование)
полное юридическое наименование: Муниципальное автономное дошкольное образовательное учреждение № 5 «Детский сад комбинированного вида»
Краткое наименование: МАДОУ № 5 «Детский сад комбинированного вида»
- 1.7. Юридический адрес организации (учреждения): 650071, город Кемерово, бульвар Осенний, 4А
- 1.8. Основание для пользования объектом (оперативное управление, аренда, собственность)
- 1.9. Форма собственности (государственная, негосударственная) государственная
- 1.10. Территориальная принадлежность (федеральная, региональная, муниципальная)
- 1.11. Вышестоящая организация (наименование): Управление образования Администрации города Кемерово
- 1.12. Адрес вышестоящей организации: 650000, город Кемерово, пр-кт Советский, 54

2. Характеристика деятельности организации на объекте (по обслуживанию населения)

- 2.1 Сфера деятельности: дошкольное образование
- 2.2 Виды оказываемых услуг: реализация образовательных программ дошкольного образования, присмотр и уход
- 2.3 Форма оказания услуг: на объекте
- 2.4 Категории обслуживаемого населения по возрасту: дети
- 2.5 Категории обслуживаемых инвалидов: инвалиды с нарушением опорно-двигательного аппарата, передвигающиеся самостоятельно, инвалиды с нарушением работы внутренних органов.
- 2.6 Плановая мощность: посещаемость (количество обслуживаемых в день), вместимость, пропускная способность 325 детей
- 2.7 Участие в исполнении ИПР инвалида, ребенка-инвалида (да, нет) да

3. Состояние доступности объекта

3.1 Путь следования к объекту пассажирским транспортом:

(описать маршрут движения с использованием пассажирского транспорта),
наличие адаптированного пассажирского транспорта к объекту: воспитанников привозят и забирают родители на личном транспорте либо пешком

3.2 Путь к объекту от ближайшей остановки пассажирского транспорта:

3.2.1 расстояние до объекта от остановки транспорта: 300 м

3.2.2 время движения (пешком) от 5 до 25 мин

3.2.3 наличие выделенного от проезжей части пешеходного пути (да, нет),

3.2.4 Перекрестки: *нерегулируемые; регулируемые, со звуковой сигнализацией, таймером; нет*

3.2.5 Информация на пути следования к объекту: *акустическая, тактильная, визуальная; нет*

3.2.6 Перепады высоты на пути: *есть, нет*

Их обустройство для инвалидов на коляске: *да, нет*

3.3 Организация доступности объекта для инвалидов – форма обслуживания*

№№ п/п	Категория инвалидов (вид нарушения)	Вариант организации доступности объекта (формы обслуживания)*
1.	<u>инвалиды с нарушением опорно-двигательного аппарата, передвигающиеся самостоятельно</u>	ДП
2	<u>инвалиды с нарушением работы внутренних органов.</u>	ДП

3.4 Состояние доступности основных структурно-функциональных зон

№ № п п	Основные структурно-функциональные зоны	Состояние доступности, в том числе для основных категорий инвалидов**
1	Территория, прилегающая к зданию (участок)	ДП-В
2	Вход (входы) в здание	ДП-В
3	Путь (пути) движения внутри здания (в т.ч. пути эвакуации)	ДП-В
4	Зона целевого назначения здания (целевого посещения объекта)	ДП-В
5	Санитарно-гигиенические помещения	ДП-В
6	Система информации и связи (на всех зонах)	ДП-В
7	Пути движения к объекту (от остановки транспорта)	ДП-В

** Указывается: ДП-В - доступно полностью всем; ДП-И (К, О, С, Г, У) – доступно полностью избирательно (указать категории инвалидов); ДЧ-В - доступно частично всем; ДЧ-И (К, О, С, Г, У) – доступно частично избирательно (указать категории инвалидов); ДУ - доступно условно, ВНД – временно недоступно

3.5. ИТОГОВОЕ ЗАКЛЮЧЕНИЕ о состоянии доступности ОСИ: ДПВ

4. Управленческое решение

4.1. Рекомендации по адаптации основных структурных элементов объекта

№ № п/п	Основные структурно-функциональные зоны объекта	Рекомендации по адаптации объекта (вид работы)*
1	Территория, прилегающая к зданию (участок)	Не нуждается
2	Вход (входы) в здание	Не нуждается
3	Путь (пути) движения внутри здания (в т.ч. пути эвакуации)	Не нуждается
4	Зона целевого назначения здания (целевого посещения объекта)	Не нуждается
5	Санитарно-гигиенические помещения	Не нуждается
6	Система информации на объекте (на всех зонах)	Не нуждается
7	Пути движения к объекту (от остановки транспорта)	Не нуждается
8	Все зоны и участки	

*- указывается один из вариантов (видов работ): не нуждается; ремонт (текущий, капитальный); индивидуальное решение с ТСР; технические решения невозможны – организация альтернативной формы обслуживания

4.2. Период проведения работ _____
в рамках исполнения _____

(указывается наименование документа: программы, плана)

4.3 Ожидаемый результат (по состоянию доступности) после выполнения работ по адаптации _____

Оценка результата исполнения программы, плана (по состоянию доступности) _____

4.4. Для принятия решения требуется, не требуется *(нужное подчеркнуть)*:

Согласование _____

Имеется заключение уполномоченной организации о состоянии доступности объекта *(наименование документа и выдавшей его организации, дата)*, прилагается _____

4.5. Информация размещена (обновлена) на Карте доступности субъекта РФ дата 29.07.2020
https://zhit-vmeste.ru/map/?ELEMENT_ID=145745 Государственная программа «Доступная среда»
(наименование сайта, портала)

5. Особые отметки

Паспорт сформирован на основании:

1. Анкеты (информации об объекте) от «___» _____ 20__ г.,

2. Акта обследования объекта: № акта _____ от «___» _____ 20__ г.

3. Решения Комиссии _____ от «___» _____ 20__ г.



УТВЕРЖДАЮ
Заведующая МАДОУ № 5
«Детский сад
комбинированного вида»
М.С.Ермузевич
«05» октября 2021г.

**АНКЕТА
(информация об объекте социальной инфраструктуры)
К ПАСПОРТУ ДОСТУПНОСТИ ОСИ
МАДОУ № 5 «Детский сад комбинированного вида»**

1. Общие сведения об объекте

- 1.1. Наименование (вид) объекта: Образовательное учреждение
- 1.2. Адрес объекта: 650071, город Кемерово, бульвар Осенний, 4 А
- 1.3. Сведения о размещении объекта:
 - отдельно стоящее здание из 2 этажей, 5489,2 кв.м
 - наличие прилегающего земельного участка (да, нет); 11 676 кв.м
- 1.4. Год постройки здания 2012 год
- 1.5. Дата предстоящих плановых ремонтных работ: июнь 2021 г.

сведения об организации, расположенной на объекте

- 1.6. Название организации (учреждения), (полное юридическое наименование – согласно Уставу, краткое наименование)
полное юридическое наименование: Муниципальное автономное дошкольное образовательное учреждение № 5 «Детский сад комбинированного вида»
Краткое наименование: МАДОУ № 5 «Детский сад комбинированного вида»
- 1.7. Юридический адрес организации (учреждения): 650071, город Кемерово, бульвар Осенний, 4А
- 1.8. Основание для пользования объектом (оперативное управление, аренда, собственность)
- 1.9. Форма собственности (государственная, негосударственная) государственная
- 1.10. Территориальная принадлежность (федеральная, региональная, муниципальная)
- 1.11. Вышестоящая организация (наименование): Управление образования администрации города Кемерово
- 1.12. Адрес вышестоящей организации: 650000, город Кемерово, пр-кт Советский, 54

2. Характеристика деятельности организации на объекте (по обслуживанию населения)

- 2.1 Сфера деятельности (здравоохранение, образование, социальная защита, физическая культура и спорт, культура, связь и информация, транспорт, жилой фонд, потребительский рынок и сфера услуг, другое):
дошкольное образование
- 2.2 Виды оказываемых услуг: **реализация образовательных программ дошкольного образования, присмотр и уход**
- 2.3 Форма оказания услуг: (**на объекте**, с длительным пребыванием, в т.ч. проживанием, на дому, дистанционно)
- 2.4 Категории обслуживаемого населения по возрасту: (**дети**, взрослые трудоспособного возраста, пожилые; все возрастные категории)

2.5 Категории обслуживаемых инвалидов: инвалиды с нарушением опорно-двигательного аппарата, передвигающиеся самостоятельно, инвалиды с нарушением работы внутренних органов.

2.6 Плановая мощность: посещаемость (количество обслуживаемых в день), вместимость, пропускная способность 325 детей

2.7 Участие в исполнении ИПР инвалида, ребенка-инвалида (да, нет) да

3. Состояние доступности объекта

3.1 Путь следования к объекту пассажирским транспортом

(описать маршрут движения с использованием пассажирского транспорта),

наличие адаптированного пассажирского транспорта к объекту: воспитанников привозят и забирают родители на личном транспорте либо пешком

3.2 Путь к объекту от ближайшей остановки пассажирского транспорта:

3.2.1 расстояние до объекта от остановки транспорта: 300 м

3.2.2 время движения (пешком) от 5 до 25 мин

3.2.3 наличие выделенного от проезжей части пешеходного пути (*да, нет*),

3.2.4 Перекрестки: *нерегулируемые; регулируемые, со звуковой сигнализацией, таймером; нет*

3.2.5 Информация на пути следования к объекту: *акустическая, тактильная, визуальная; нет*

3.2.6 Перепады высоты на пути: *есть, нет*

Их обустройство для инвалидов на коляске: *да, нет*

3.3 Вариант организации доступности ОСИ (формы обслуживания)* с учетом СП 35-101-2001

№№ п/п	Категория инвалидов (вид нарушения)	Вариант организации доступности объекта
1.	<u>инвалиды с нарушением опорно-двигательного аппарата, передвигающиеся самостоятельно</u>	ДП
2	<u>инвалиды с нарушением работы внутренних органов.</u>	ДП

4. Управленческое решение (предложения по адаптации основных структурных элементов объекта)

№ п/п	Основные структурно-функциональные зоны объекта	Рекомендации по адаптации объекта (вид работы)*
1	Территория, прилегающая к зданию (участок)	Не нуждается
2	Вход (входы) в здание	Не нуждается
3	Путь (пути) движения внутри здания (в т.ч. пути эвакуации)	Не нуждается
4	Зона целевого назначения (целевого посещения объекта)	Не нуждается
5	Санитарно-гигиенические помещения	Не нуждается
6	Система информации на объекте (на всех зонах)	Не нуждается
7	Пути движения к объекту (от остановки транспорта)	Не нуждается
8.	Все зоны и участки	

*- указывается один из вариантов (видов работ): не нуждается; ремонт (текущий, капитальный); индивидуальное решение с ТСР; технические решения невозможны – организация альтернативной формы обслуживания

Размещение информации на Карте доступности субъекта РФ согласовано _____

(подпись, Ф.И.О., должность; координаты для связи уполномоченного представителя объекта)



**АКТ ОБСЛЕДОВАНИЯ
объекта социальной инфраструктуры
К ПАСПОРТУ ДОСТУПНОСТИ ОСИ
МАДОУ № 5 «детский сад комбинированного вида»**

Наименование территориального
образования субъекта РФ

« ____ » _____ 20__ г.

1. Общие сведения об объекте

- 1.1. Наименование (вид) объекта: дошкольное образовательное учреждение
- 1.2. Адрес объекта: 650071, город Кемерово, бульвар Осенний, 4 А
- 1.3. Сведения о размещении объекта:
 - отдельно стоящее здание из 2 этажей, 5489,2 кв.м
 - наличие прилегающего земельного участка (да, нет); 11 676 кв.м
- 1.4. Год постройки здания 2012 год
- 1.5. Дата предстоящих плановых ремонтных работ: *июнь 2021*
- 1.6. Название организации (учреждения), (полное юридическое наименование – согласно Уставу, краткое наименование)
полное юридическое наименование: Муниципальное автономное дошкольное образовательное учреждение № 5 «Детский сад комбинированного вида»
Краткое наименование: МАДОУ № 5 «Детский сад комбинированного вида»
- 1.7. Юридический адрес организации (учреждения): 650071, город Кемерово, бульвар Осенний, 4А

2. Характеристика деятельности организации на объекте

- 2.1 Сфера деятельности – дошкольное образование
- 2.2 Виды оказываемых услуг: образовательная деятельность
- 2.3 Форма оказания услуг: на объекте
- 2.4 Категории обслуживаемого населения по возрасту: дети
- 2.5 Категории обслуживаемых инвалидов: нет
- 2.6 Плановая мощность: пропускная способность 325 детей

3. Состояние доступности объекта

- 3.1 Путь следования к объекту пассажирским транспортом
(описать маршрут движения с использованием пассажирского транспорта),
наличие адаптированного пассажирского транспорта к объекту: воспитанников привозят и забирают родители на личном транспорте либо пешком

3.2 Путь к объекту от ближайшей остановки пассажирского транспорта:

3.2.1 расстояние до объекта от остановки транспорта: 300 м

3.2.2 время движения (пешком) от 5 до 25 мин

3.2.3 наличие выделенного от проезжей части пешеходного пути (*да, нет*),

3.2.4 Перекрестки: *нерегулируемые; регулируемые, со звуковой сигнализацией, таймером; нет*

3.2.5 Информация на пути следования к объекту: *акустическая, тактильная, визуальная; нет*

3.2.6 Перепады высоты на пути: *есть, нет*

Их обустройство для инвалидов на коляске: *да, нет*

3.3 Организация доступности объекта для инвалидов – форма обслуживания

№№ п/п	Категория инвалидов (вид нарушения)	Вариант организации доступности объекта (формы обслуживания)*
1.	<u>инвалиды с нарушением опорно-двигательного аппарата, передвигающиеся самостоятельно</u>	ДП
2.	<u>инвалиды с нарушением работы внутренних органов,</u>	ДП

3.4 Состояние доступности основных структурно-функциональных зон

№ № п/п	Основные структурно-функциональные зоны	Состояние доступности, в том числе для основных категорий инвалидов**	Приложение	
			№ на плане	№ фото
1	Территория, прилегающая к зданию (участок)	ДП-В		1,2,3,4
2	Вход (входы) в здание	ДП-В		1,2,3,4
3	Путь (пути) движения внутри здания (в т.ч. пути эвакуации)	ДП-В		1,2,3,4
4	Зона целевого назначения здания (целевого посещения объекта)	ДП-В		1,2,3,4
5	Санитарно-гигиенические помещения	ДП-В		1,2,3,4
6	Система информации и связи (на всех зонах)	ДП-В		1,2,3,4
7	Пути движения к объекту (от остановки транспорта)	ДП-В		1,2,3,4

** Указывается: ДП-В - доступно полностью всем; ДП-И (К, О, С, Г, У) – доступно полностью избирательно (указать категории инвалидов); ДЧ-В - доступно частично всем; ДЧ-И (К, О, С, Г, У) – доступно частично избирательно (указать категории инвалидов); ДУ - доступно условно, ВНД - недоступно

3.5. ИТОГОВОЕ ЗАКЛЮЧЕНИЕ о состоянии доступности ОСИ: ДП-В

4. Управленческое решение (проект)

4.1. Рекомендации по адаптации основных структурных элементов объекта:

№ № п \ ш	Основные структурно-функциональные зоны объекта	Рекомендации по адаптации объекта (вид работы)*
1	Территория, прилегающая к зданию (участок)	Не нуждается
2	Вход (входы) в здание	Не нуждается
3	Путь (пути) движения внутри здания (в т.ч. пути эвакуации)	Не нуждается
4	Зона целевого назначения здания (целевого посещения объекта)	Не нуждается
5	Санитарно-гигиенические помещения	Не нуждается
6	Система информации на объекте (на всех зонах)	Не нуждается
7	Пути движения к объекту (от остановки транспорта)	Не нуждается
8.	Все зоны и участки	

*- указывается один из вариантов (видов работ): не нуждается; ремонт (текущий, капитальный); индивидуальное решение с ТСР; технические решения невозможны – организация альтернативной формы обслуживания

4.2. Период проведения работ _____
в рамках исполнения _____
(указывается наименование документа: программы, плана)

4.3 Ожидаемый результат (по состоянию доступности) после выполнения работ по адаптации **доступно всем категориям**

Оценка результата исполнения программы, плана (по состоянию доступности) _____

4.4. Для принятия решения требуется, не требуется (нужное подчеркнуть):

4.4.1. согласование на Комиссии _____
(наименование Комиссии по координации деятельности в сфере обеспечения доступной среды жизнедеятельности для инвалидов и других МГН)

4.4.2. согласование работ с надзорными органами (в сфере проектирования и строительства, архитектуры, охраны памятников, другое - указать) _____

4.4.3. техническая экспертиза; разработка проектно-сметной документации;

4.4.4. согласование с вышестоящей организацией (собственником объекта);

4.4.5. согласование с общественными организациями инвалидов _____;

4.4.6. другое _____

Имеется заключение уполномоченной организации о состоянии доступности объекта (наименование документа и выдавшей его организации, дата), прилагается _____

4.7. Информация может быть размещена (обновлена) на Карте доступности субъекта РФ 29.07.2020. https://zhit-vmeste.ru/map/?ELEMENT_ID=145745 Государственная программа «Доступная среда» (наименование сайта, портала)

5. Особые отметки

ПРИЛОЖЕНИЯ:

Результаты обследования:

- | | |
|--|---------------------|
| 1. Территории, прилегающей к объекту | на _____ 1 _____ л. |
| 2. Входа (входов) в здание | на _____ 2 _____ л. |
| 3. Путей движения в здании | на _____ 3 _____ л. |
| 4. Зоны целевого назначения объекта | на _____ л. |
| 5. Санитарно-гигиенических помещений | на _____ 1 _____ л. |
| 6. Системы информации (в связи) на объекте | на _____ 2 _____ л. |

Результаты фотофиксации на объекте _____ на _____ 10 _____ л.

Потажные планы, паспорт БТИ _____ на _____ 18 _____ л.

Другое (в том числе дополнительная информация о путях движения к объекту)

Руководитель рабочей группы

Заведующая Ермузевич Марина Сергеевна
(Должность, Ф.И.О.)

(Подпись)

Члены рабочей группы:

Завхоз Ю.В. Лапина
(Должность, Ф.И.О.)

(Подпись)

Старший воспитатель О.Н. Костромина
(Должность, Ф.И.О.)

(Подпись)

В том числе:

представители общественных
организаций инвалидов

(Должность, Ф.И.О.)

(Подпись)

(Должность, Ф.И.О.)

(Подпись)

представители организации,
расположенной на объекте

(Должность, Ф.И.О.)

(Подпись)

(Должность, Ф.И.О.)

(Подпись)

Управленческое решение согласовано « _____ » _____ 2018 г. (протокол № _____)
Комиссией (название) _____

к Акту обследования ОСИ к паспорту доступности ОСИ МАДОУ № 5 «Детский сад
комбинированного вида» от «___» _____ 20__ г.

I Результаты обследования:

1. Территории, прилегающей к зданию (участка)

МАДОУ № 5 «Детский сад комбинированного вида», г. Кемерово, бульвар Осенний, 4 А

Наименование объекта, адрес

№ п/п	Наименование функционально-планировочного элемента	Наличие элемента			Выявленные нарушения и замечания		Работы по адаптации объектов	
		есть/нет	№ на плане	№ фото	Содержание	Значимо для инвалида (категория)	Содержание	Виды работ
1.1	Вход (входы) на территорию	есть	1	5	Согласно СНиП 35-01-2001, ГОСТ Р 51671	ДВ-П		Не нуждается
1.2	Путь (пути) движения на территории	есть	2	6	Согласно СНиП 35-01-2001, ГОСТ Р 51671	ДВ-П		Не нуждается
1.3	Лестница (наружная)	нет			Согласно СНиП 35-01-2001	ДВ-П		Не нуждается
1.4	Пандус (наружный)	есть	7	8	Согласно СНиП 35-01-2001	ДВ-П		Не нуждается
1.5	Автостоянка и парковка	есть	6	7	Согласно СНиП 35-01-2001	ДВ-П		Не нуждается
	ОБЩИЕ требования к зоне							

II Заключение по зоне:

Наименование структурно-функциональной зоны	Состояние доступности* (к пункту 3.4 Акта обследования ОСИ)	Приложение		Рекомендации по адаптации (вид работы)** к пункту 4.1 Акта обследования ОСИ
		№ на плане	№ фото	
Автостоянка	ДП - В	6	7	ДП - В

* указывается: ДП-В - доступно полностью всем; ДП-И (К, О, С, Г, У) – доступно полностью избирательно (указать категории инвалидов); ДЧ-В - доступно частично всем; ДЧ-И (К, О, С, Г, У) – доступно частично избирательно (указать категории инвалидов); ДУ - доступно условно, ВИД - недоступно

**указывается один из вариантов: не нуждается; ремонт (текущий, капитальный); индивидуальное решение с ТСР; технические решения невозможны – организация альтернативной формы обслуживания

Комментарий к заключению: ДП-В

к Акту обследования ОСИ к паспорту доступности ОСИ МАДОУ № 5 «Детский сад комбинированного вида» от « ___ » _____ 20__ г.

**I Результаты обследования:
2. Входа (входов) в здание**

Наименование объекта, адрес

№ п/п	Наименование функционально-планировочного элемента	Наличие элемента			Выявленные нарушения и замечания		Работы по адаптации объектов	
		есть/нет	№ на плане	№ фото	Содержание	Значимо для инвалида (категория)	Содержание	Виды работ
2.1	Лестница (наружная)	нет			-	ДП-В		Не нуждается
2.2	Пандус (наружный)	есть	7	8	-	ДП-В		Не нуждается
2.3	Входная площадка (перед дверью)	есть	1	1	-	ДП-В		Не нуждается
2.4	Дверь (входная)	есть	1	2	-	ДП-В		Не нуждается
2.5	Тамбур	есть	2	3,4	-	ДП-В		Не нуждается
	ОБЩИЕ требования к зоне				-			

II Заключение по зоне:

Наименование структурно-функциональной зоны	Состояние доступности* (к пункту 3.4 Акта обследования ОСИ)	Приложение		Рекомендации по адаптации (вид работы)** к пункту 4.1 Акта обследования ОСИ
		№ на плане	№ фото	
ВХОД	ДП-В	1	1,2,3,4	ДП-В

* указывается: ДП-В - доступно полностью всем; ДП-И (К, О, С, Г, У) – доступно полностью избирательно (указать категории инвалидов); ДЧ-В - доступно частично всем; ДЧ-И (К, О, С, Г, У) – доступно частично избирательно (указать категории инвалидов); ДУ - доступно условно, ВНД - недоступно

**указывается один из вариантов: не нуждается; ремонт (текущий, капитальный); индивидуальное решение с ТСР; технические решения невозможны – организация альтернативной формы обслуживания

Комментарий к заключению: ДП-В

к Акту обследования ОСИ к паспорту доступности ОСИ МАДОУ № 5 «Детский сад комбинированного вида» от «__» _____ 20__ г.

I Результаты обследования:

3. Пути (путей) движения внутри здания (в т.ч. путей эвакуации)

МАДОУ № 5 «Детский сад комбинированного вида», г. Кемерово, бульвар Осенний, 4 А

Наименование объекта, адрес

№ п/п	Наименование функционально-планировочного элемента	Наличие элемента			Выявленные нарушения и замечания		Работы по адаптации объектов	
		есть/нет	№ на плане	№ фото	Содержание	Значимо для инвалида (категория)	Содержание	Виды работ
3.1	Коридор (вестибюль, зона ожидания, галерея, балкон)	есть	3	9, 10		ДП-В		Не нуждается
3.2	Лестница (внутри здания)	есть	4	11, 12		ДП-В		Не нуждается
3.3	Пандус (внутри здания)	нет				ДП-В		Не нуждается
3.4	Лифт пассажирский (или подъемник)	нет				ДП-В		Не нуждается
3.5	Дверь	есть	5	13		ДП-В		Не нуждается
3.6	Пути эвакуации (в т.ч. зоны безопасности)	есть	6	14		ДП-В		Не нуждается
	ОБЩИЕ требования к зоне							

II Заключение по зоне:

Наименование структурно-функциональной зоны	Состояние доступности* (к пункту 3.4 Акта обследования ОСИ)	Приложение		Рекомендации по адаптации (вид работы)** к пункту 4.1 Акта обследования ОСИ
		№ на плане	№ фото	
Пути движения	ДП-В	3,4,5,6	9,10,11,12,13,14	ДП-В

* указывается: ДП-В - доступно полностью всем; ДП-И (К, О, С, Г, У) – доступно полностью избирательно (указать категории инвалидов); ДЧ-В - доступно частично всем; ДЧ-И (К, О, С, Г, У) – доступно частично избирательно (указать категории инвалидов); ДУ - доступно условно, ВНД - недоступно

**указывается один из вариантов: не нуждается; ремонт (текущий, капитальный); индивидуальное решение с ТСР; технические решения невозможны – организация альтернативной формы обслуживания

Комментарий к заключению: ДП-В

к Акту обследования ОСИ к паспорту доступности ОСИ МАДОУ № 5 «Детский сад комбинированного вида» от «__» _____ 20__ г.

І Результаты обследования:

4. Зоны целевого назначения здания (целевого посещения объекта)

Вариант І – зона обслуживания инвалидов

МАДОУ № 5 «Детский сад комбинированного вида»

Наименование объекта, адрес

№ п/п	Наименование функционально-планировочного элемента	Наличие элемента			Выявленные нарушения и замечания		Работы по адаптации объектов	
		есть/нет	№ на плане	№ фото	Содержание	Значимо для инвалида (категория)	Содержание	Виды работ
4.1	Кабинетная форма обслуживания	-	-	-	-			
4.2	Зальная форма обслуживания	-	-	-	-			
4.3	Прилавочная форма обслуживания	-	-	-	-			
4.4	Форма обслуживания с перемещением по маршруту	-	-	-	-			
4.5	Кабина индивидуального обслуживания	-	-	-	-			
	ОБЩИЕ требования к зоне							

ІІ Заключение по зоне:

Наименование структурно-функциональной зоны	Состояние доступности* (к пункту 3.4 Акта обследования ОСИ)	Приложение		Рекомендации по адаптации (вид работы)** к пункту 4.1 Акта обследования ОСИ
		№ на плане	№ фото	

* указывается: ДП-В - доступно полностью всем; ДП-И (К, О, С, Г, У) – доступно полностью избирательно (указать категории инвалидов); ДЧ-В - доступно частично всем; ДЧ-И (К, О, С, Г, У) – доступно частично избирательно (указать категории инвалидов); ДУ - доступно условно, ВНД - недоступно

**указывается один из вариантов: не нуждается; ремонт (текущий, капитальный); индивидуальное решение с ТСР; технические решения невозможны – организация альтернативной формы обслуживания

Комментарий к заключению: -

I Результаты обследования:

4. Зоны целевого назначения здания (целевого посещения объекта)

Вариант II – места приложения труда

Наименование функционально-планировочного элемента	Наличие элемента			Выявленные нарушения и замечания		Работы по адаптации объектов	
	есть/нет	№ на плане	№ фото	Содержание	Значимо для инвалида (категория)	Содержание	Виды работ
Место приложения труда	-	-	-	-	-	-	-

II Заключение по зоне:

Наименование структурно-функциональной зоны	Состояние доступности* (к пункту 3.4 Акта обследования ОСИ)	Приложение		Рекомендации по адаптации (вид работы)** к пункту 4.1 Акта обследования ОСИ
		№ на плане	№ фото	
-	-	-	-	-

* указывается: **ДП-В** - доступно полностью всем; **ДП-И** (К, О, С, Г, У) – доступно полностью избирательно (указать категории инвалидов); **ДЧ-В** - доступно частично всем; **ДЧ-И** (К, О, С, Г, У) – доступно частично избирательно (указать категории инвалидов); **ДУ** - доступно условно, **ВНД** - недоступно

**указывается один из вариантов: не нуждается; ремонт (текущий, капитальный); индивидуальное решение с ТСП; технические решения невозможны – организация альтернативной формы обслуживания

Комментарий к заключению: -

к Акту обследования ОСИ к паспорту доступности ОСИ МАДОУ № 5 «Детский сад
комбинированного вида» от «___» _____ 20__ г.

I Результаты обследования:

4. Зоны целевого назначения здания (целевого посещения объекта)

Вариант III – жилые помещения

Наименование функционально-планировочного элемента	Наличие элемента			Выявленные нарушения и замечания		Работы по адаптации объектов	
	есть/нет	№ на плане	№ фото	Содержание	Значимо для инвалида (категория)	Содержание	Виды работ
Жилые помещения	-	-	-	-	-	-	-

II Заключение по зоне:

Наименование структурно-функциональной зоны	Состояние доступности* (к пункту 3.4 Акта обследования ОСИ)	Приложение		Рекомендации по адаптации (вид работы)** к пункту 4.1 Акта обследования ОСИ
		№ на плане	№ фото	
-	-	-	-	-

* указывается: ДП-В - доступно полностью всем; ДП-И (К, О, С, Г, У) – доступно полностью избирательно (указать категории инвалидов); ДЧ-В - доступно частично всем; ДЧ-И (К, О, С, Г, У) – доступно частично избирательно (указать категории инвалидов); ДУ - доступно условно, ВНД - недоступно

**указывается один из вариантов: не нуждается; ремонт (текущий, капитальный); индивидуальное решение с ТСР; технические решения невозможны – организация альтернативной формы обслуживания

Комментарий к заключению: -

к Акту обследования ОСИ к паспорту доступности ОСИ МАДОУ № 5 «Детский сад
комбинированного вида» от «___» _____ 20__ г.

**I Результаты обследования:
5. Санитарно-гигиенических помещений**

МАДОУ № 5 «Детский сад комбинированного вида»,
650071, г. Кемерово, бульвар Осенний, 4 А
Наименование объекта, адрес

№ п/п	Наименование функционально-планировочного элемента	Наличие элемента			Выявленные нарушения и замечания		Работы по адаптации объектов	
		есть/нет	№ на плане	№ фото	Содержание	Значимо для инвалида (категория)	Содержание	Виды работ
5.1	Туалетная комната	есть	9	15, 16		ДП-В		Не нуждается
5.2	Душевая/ ванная комната	нет						
5.3	Бытовая комната (гардеробная)	нет						
	ОБЩИЕ требования к зоне							

II Заключение по зоне:

Наименование структурно-функциональной зоны	Состояние доступности* (к пункту 3.4 Акта обследования ОСИ)	Приложение		Рекомендации по адаптации (вид работы)** к пункту 4.1 Акта обследования ОСИ
		№ на плане	№ фото	
Санитарно-гигиеническое помещение	ДП-В	9	15,16	ДП-В

* указывается: ДП-В - доступно полностью всем; ДП-И (К, О, С, Г, У) – доступно полностью избирательно (указать категории инвалидов); ДЧ-В - доступно частично всем; ДЧ-И (К, О, С, Г, У) – доступно частично избирательно (указать категории инвалидов); ДУ - доступно условно, ВНД - недоступно

**указывается один из вариантов: не нуждается; ремонт (текущий, капитальный); индивидуальное решение с ТСР; технические решения невозможны – организация альтернативной формы обслуживания

Комментарий к заключению: ДП-В

I Результаты обследования:
6. Системы информации на объекте

МАДОУ № 5 «Детский сад комбинированного вида»,
650071, г. Кемерово, бульвар Осенний, 4 А
Наименование объекта, адрес

№ п/п	Наименование функционально-планировочного элемента	Наличие элемента			Выявленные нарушения и замечания		Работы по адаптации объектов	
		есть/нет	№ на плане	№ фото	Содержание	Значимо для инвалида (категория)	Содержание	Виды работ
6.1	Визуальные средства	есть	10	17, 18, 19, 20	Согласно ГОСТ Р 51671			
6.2	Акустические средства	есть	8	20	Согласно ГОСТ Р 51671			
6.3	Тактильные средства	нет						
	ОБЩИЕ требования к зоне							

II Заключение по зоне:

Наименование структурно-функциональной зоны	Состояние доступности* (к пункту 3.4 Акта обследования ОСИ)	Приложение		Рекомендации по адаптации (вид работы)** к пункту 4.1 Акта обследования ОСИ
		№ на плане	№ фото	
Система информации	ДП-В	8,10	17,18,19,20	ДП-В

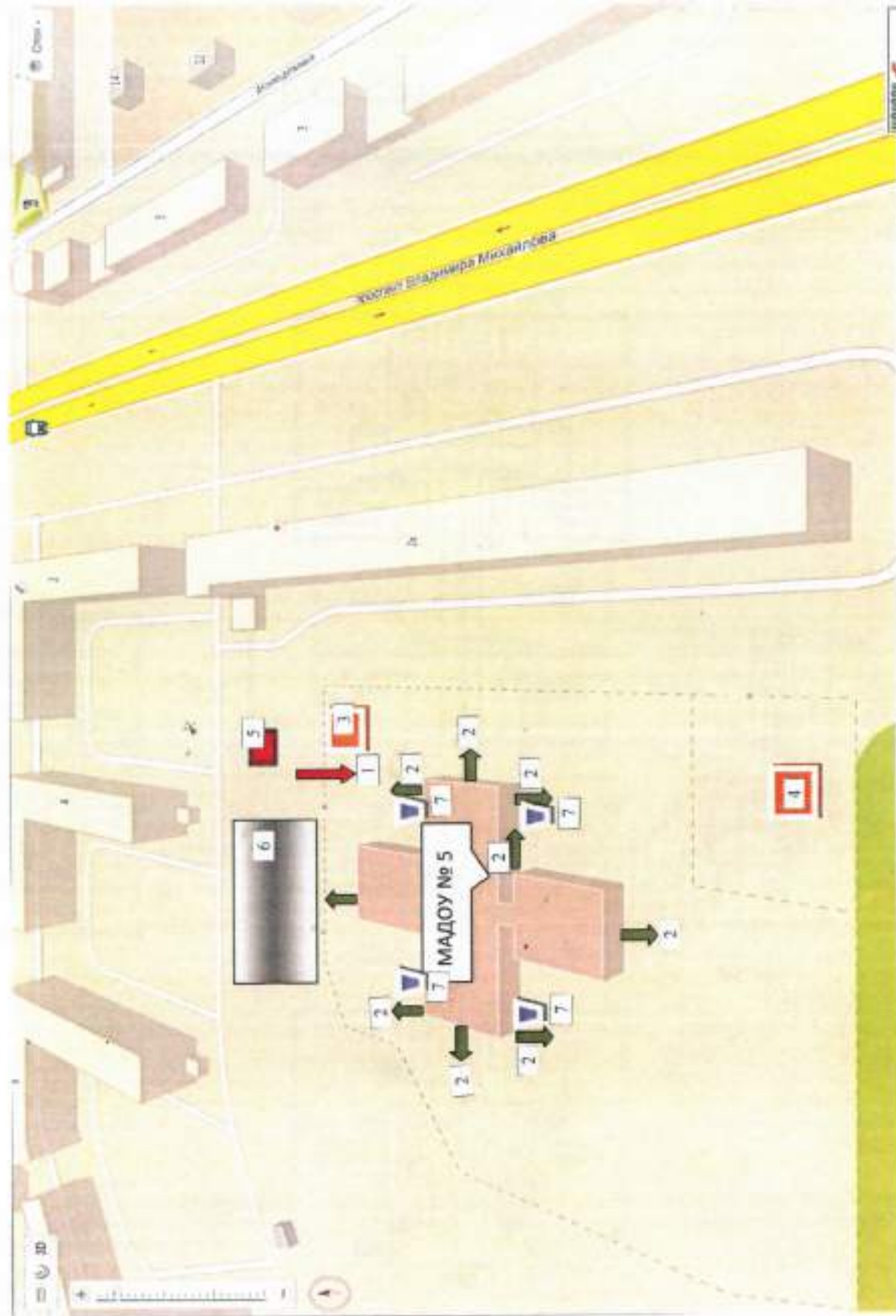
* указывается: ДП-В - доступно полностью всем; ДП-И (К, О, С, Г, У) – доступно полностью избирательно (указать категории инвалидов); ДЧ-В - доступно частично всем; ДЧ-И (К, О, С, Г, У) – доступно частично избирательно (указать категории инвалидов); ДУ - доступно условно, ВНД - недоступно

**указывается один из вариантов: не нуждается; ремонт (текущий, капитальный); индивидуальное решение с ТСР; технические решения невозможны – организация альтернативной формы обслуживания

Комментарий к заключению: ДП-В

ПЛАН-СХЕМА

размещения функционально – планировочных зон МАДОУ № 5 «Детский сад комбинированного вида»



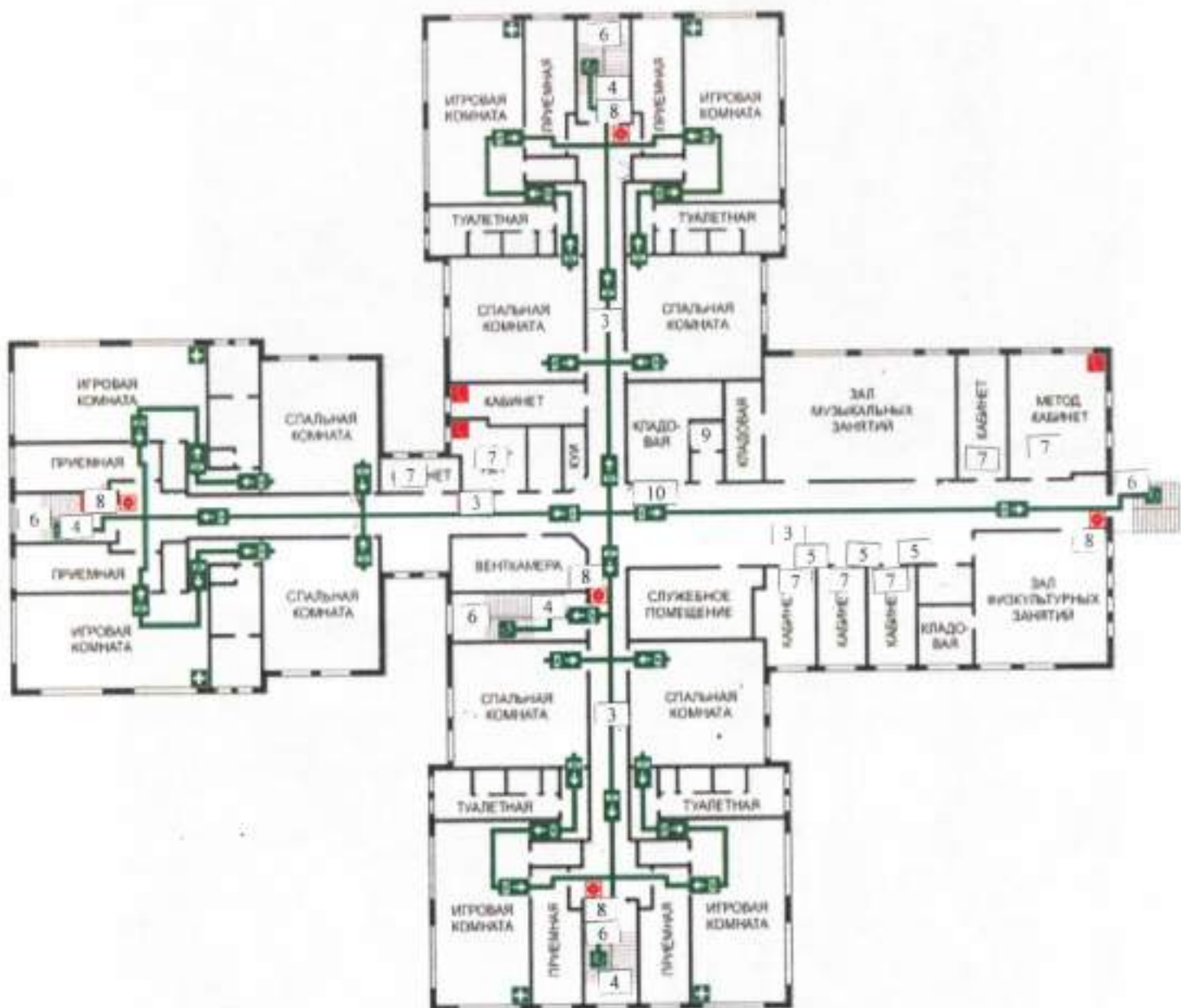
Условные обозначения

	1 - вход на территорию
	2 - вход, выход
	3 - хозблок
	4- котельная
	5 - трансформаторная подстанция
	6 -автостоянка и парковка
	7 – пандус (наружный)

ПЛАН-СХЕМА

размещения функционально – планировочных элементов МАДОУ № 5

2 этаж



3 – коридор (вестибюль, зона ожидания)

4 – лестница внутри здания

5 – дверь

6 – пути эвакуации

7 – кабинеты

8 – акустические средства

9 – туалетная комната

10 – визуальные средства



Фото 1



Фото 2



Фото 3



Фото 4



Фото 5



Фото 6



Фото 7



Фото 8



Фото 9



Фото 10



Фото 11



Фото 12



Фото 13



Фото 14



Φοτο 15



Φοτο 16



Фото 17



Фото 18

Государственное предприятие Кемеровской области "Центр технической инвентаризации Кемеровской области" Производственная служба
Наименование ОПИ

ТЕХНИЧЕСКИЙ ПАСПОРТ

на Здание
(тип объекта учета)
Детский сад-ясли
(наименование объекта)

Нежилое
(назначение объекта)
Адрес (местоположение) объекта:

Субъект Российской Федерации 650521 обл. Кемеровская
Административный округ (округ) _____
Город (пос.) г. Кемерово
Район города _____
Улицы (улицы) бульв. Осенний
(или описание местоположения объекта)
Дом № 4а Инвентарный № 2-315/12
Кадастровый № _____



Паспорт составлен по состоянию на 31 января 2012 г.

Руководитель



Шmidt Е.А.

(Фамилия И.О.)

I. Сведения о правообладателях объекта

<i>Дата записи</i>	<i>Полное наименование учреждения, предприятия или организации</i>	<i>Документы, устанавливающие право собственности (с указанием кем, когда и за каким номером выданы)</i>	<i>Долевое участие при общей собственности</i>	<i>Подпись лица, свидетельствующая о правильности записи</i>

II. Экспликация земельного участка

Площадь участка			Незастроенная площадь				
по документам	фактически	застроенная	замощенная	озелененная	прочая	архип	
		2183					

III. Общие сведения

Назначение Нежилое

Использование по назначению

Количество мест (мощность) 2

- а) _____
- б) _____
- в) _____
- г) _____

IV Исчисление площадей и объемов здания и вспомогательных строений, сооружений

Номер на плане (литера)	Наименование здания, сооружения	Формулы для подсчета площадей по наружному обмеру	Площадь, кв.м		Высота, м	Строительный объем, куб.м
			в расчет объема	застройки		
1	2	3	4	5	6	7
Литера А Детский сад-ясли						
А	1-2 этаж	$21,4 \cdot 14,25 + 19,27 \cdot 7,2 + 3,6 \cdot 7,22 + 21,19 \cdot 19,29 + 21,52 \cdot 4,25 + 19,29 \cdot 29,08 + 21,42 \cdot 4,33$	2053	2053	6,35	13037
А	подвал	$21,4 \cdot 14,25 + 19,27 \cdot 7,2 + 3,6 \cdot 7,22 + 21,19 \cdot 19,29 + 21,52 \cdot 4,25 + 19,29 \cdot 29,08 + 21,42 \cdot 4,33$	2053		2,3	4722
А	крыльцо	$4,5 \cdot 1,08 + 3,5 \cdot 1,5 + 1,5 \cdot 5,1 + (1,5 + 0,93) / 2 \cdot 2,1 + (5,4 \cdot 2,35) \cdot 4 + 1 \cdot 4 + 1,35 \cdot 1,45 + 3,1 \cdot 3,5$		81,2		
А	прилоски	$1,1 \cdot 1,8 \cdot 3$		9,9		
А	чердачный этаж	$21,4 \cdot 14,25 + 19,27 \cdot 7,2 + 3,6 \cdot 7,22 + 21,19 \cdot 19,29 + 21,52 \cdot 4,25 + 19,29 \cdot 29,08 + 21,42 \cdot 4,33$	2053		2,1	4311
Итого по литере А			6159	2144,1		22070
а	Гамбур	$2,35 \cdot 6,68$	15,7	15,7	3	47
а1	Гамбур	$2,14 \cdot 3,5$	7,5	7,5	3	23
а2	Гамбур	$6,68 \cdot 2,35$	15,7	15,7	3	47
Итого по зданию (Литера А Детский сад-ясли)			6197,9	2183		22187

V. Благоустройство здания – кв.м.

Вид благоустройства	Описание благоустройства	Благоустроенная площадь, кв.м.
Литера А Детский сад-ясли		
Электроосвещение	Центральное	5489,2
Отопление	От котельной	5489,2
Водопровод	Центральный	5489,2
Канализация	Центральная	5489,2

VI. Техническое описание конструктивных элементов здания и определение износа

Литера А Детский сад-ясли

Год постройки: 2011

Группа капитальности: II и III

Число этажей: 3

Число этажей надземной части: 2

Число этажей подземной части: 1

№ п.п.	Наименования конструктивных элементов	Описание конструктивных элементов (материал, конструкция, отделка и пр.)	Техническое состояние (осадки, трещины, гниль)	Уд. вес конструктивных элементов по таблице	Целостные коэффициенты (поуровневый и уд. весов)	Уд. вес конструктивных элементов после применения целостных коэффициентов	Удельный вес элементов, %	Процент износа, определяемый по формуле
1	Фундамент	Железобетонные на свайном основании	хорошее	6	1	6	0	
2	Стены			26	1	26	0	
	Наружные и внутренние капитальные стены	Кирпичные	хорошее					
	Перегородки	Кирпичные	хорошее					
3	Перекрытия			7	1	7	0	
	Чердачные	Железобетонные	хорошее					
	Междуэтажные	Железобетонные	хорошее					
	Подвальные	Железобетонные	хорошее					
4	Крыша / Кровля	Мягкая кровля	хорошее	4	1	4	0	
5	Полы	Бетонные, плитки	хорошее	10	1	10	0	
6	Проемы			11	1	11	0	
	Оконные	Стеклопакеты	хорошее					
	Дверные	Стеклопакеты	хорошее					
7	Внутренняя отделка	Оштукатурено, облицовка кафелем	хорошее	14	1	14	0	
8	Санитарно-электротехнические работы			15	1	15	0	
	Отопление	От котельной	хорошее					
	Канализация	Центральная	хорошее					
	Водоснабжение	Центральное	хорошее					
	Электроснабжение	Центральное	хорошее					
9	Прочие работы	Отметки бетонные	хорошее	7	1	7	0	
Итого				100		100		0

Процент износа, приведенный к 100 по формуле:
$$\frac{\text{сумму процента износа к строению (гр.9)*100}}{\text{сумму откорректированных удельных весов (гр.7)}} = \frac{0*100}{100} = 0$$

Экспликация к поэтажному плану здания (строения)

Сведения на **31.01.2012**
 Наименование **Детский сад-ясли**
 Назначение **Нежилое**
 Кадастровый номер
 Адрес (местоположение) **обл. Кемеровская, г. Кемерово, вульв. Осенний, д. 4а**
 Примечание:

Нежилые помещения

Листы по плану	Номер листа	Тип этажа	Номер помещения	Кв. по плану	Назначение помещений	Тип площади	Формула площади по внутреннему обмеру	Площадь всех частей, помещений и помещений вспомогательного назначения (жилая, кв. м)	В том числе площадь			Площадь помещений вспомогательного назначения (кладовая, балкона, лоджия, ланка), кв. м	Высота помещений по внутреннему обмеру, м	Площадь помещений общ. пользования не жк. в общ. ст.	Самостоятельное назначение помещений, назначение площади	Примечание		
									по виду		по назначению							
									Общая площадь (жилого) помещения	Основная (жилая)							Подсобная	
1	2	3	4	5	6	7	8	9	10	11	12	13	14	15	16	17		
А	1	Подвал	1	1	Лестничная клетка	Нежилое	6,55*1,35	8,8	8,8		8,8		2,00					
				2	Подвальное помещение		20,3*13,15- 5,67*0,38*2- 5,67*0,26+11,9*7,3- 5,49*0,13- 5,57*0,13- 1,27*0,16- 5,57*0,27+6,93*1,53- 4,39*0,12+3,44*3,06- 0,4*0,4*13	363,4	363,4		363,4							
				3	Подвальное помещение		12,22*5,62+5,72*7,45+5,98*4,6+6,06*5,73-0,4*0,4*2	173,2	173,2		173,2							
				4	Вент. камера		5,92*4,33-0,4*0,15*2	25,5	25,5		25,5							
				5	Вент. камера		6*0,91	5,5	5,5		5,5							
				6	Подвальное помещение		20,53*13,22- 5,63*0,39*2- 5,63*0,25- 3,17*4,11- 5,58*0,14- 5,85*0,13+7,22*6,26+12,08*6 +7,19*6,17+5,88*5,44+11,87*7,44+6,24*5,84- 0,4*0,4*21	566,5	566,5		566,5							

11	Подсобное помещение	1,68*2,12	3,6	3,6	3,6
12	Прачечная	7,96*2,94	23,4	23,4	23,4
13	Спальная	8,01*6,25- 0,6*0,1- 0,37*0,77- 0,42*0,42	49,5	49,5	49,5
14	Сан. узел	7,3*3- 0,42*0,1- 1,06*1,57- 0,4*0,4	20,0	20,0	20,0
15	Сан. узел	0,96*1,47- 0,25*0,3	1,3	1,3	1,3
16	Коридор	1,72*4,39+2,2 7*1,21	10,3	10,3	10,3
17	Моечная	3,18*1,44	4,6	4,6	4,6
18	Групповая	5,19*10,28- 0,45*0,45*2	52,9	52,9	52,9
19	Приемная	3,02*7,16- 1,04*1,78- 0,45*0,45- 0,3*0,4	19,4	19,4	19,4
20	Лестничная клетка	6,27*2,96	18,6	18,6	18,6
21	Приемная	2,95*7,34- 1,06*1,79- 0,45*0,45- 0,4*0,3	19,4	19,4	19,4
22	Моечная	3,19*1,42	4,5	4,5	4,5
23	Групповая	5,24*10,26- 0,42*0,42*2	53,4	53,4	53,4
24	Коридор	2,22*1,19+1,6 4*4,34	9,8	9,8	9,8
25	Сан. узел	7,28*3,05- 0,42*0,1- 1,42*0,14- 1,14*1,56- 0,4*0,4	20,0	20,0	20,0
26	Сан. узел	0,96*1,48- 0,4*0,4	1,3	1,3	1,3
27	Спальная	8*7- 0,42*0,42*2	55,6	55,6	55,6
28	Коридор	0,88*1,65+3,8 7*1,4- 0,29*0,15+0,9 1*1,64+3,21* 1,59+1,99*18, 43	50,1	50,1	50,1
29	Разделка	6,37*2,49+1,0 1*1,15- 0,42*0,42*2	16,7	16,7	16,7
30	Сан. узел	0,87*1,32	1,1	1,1	1,1
31	Сан. узел	0,88*1,45	1,3	1,3	1,3

			32	Раздевалка	5,24*1,9- 0,3*0,2	9,9	9,9	9,9						
			33	Душевая	4,2*2,06+0,51 *1,14	9,2	9,2	9,2						
			34	Душевая	4,23*2,03- 1,35*0,51- 0,4*0,21	7,8	7,8	7,8						
			35	Бассейн	9,54*7,96- 0,42*0,42*3	75,4	75,4	75,4						
			36	Кабинет	2,38*3,66- 0,45*0,4	8,5	8,5	8,5						
			37	Коридор	1,46*4,33+0,9 3*1,19	7,4	7,4	7,4						
			38	Кабинет	2,42*5- 1,15*1,35- 0,4*0,2	10,3	10,3	10,3						
			39	Душевая	0,98*1,19	1,2	1,2	1,2						
			40	Кабинет	2,22*2,82- 0,9*0,77- 0,4*0,4	5,4	5,4	5,4						
			41	Подсобное помещение	0,98*2,82	2,8	2,8	2,8						
			42	Моечная	2,77*2,15	6,0	6,0	6,0						
			43	Кладовая	1,75*3,47	6,1	6,1	6,1						
			44	Душевая	1,77*0,88	1,6	1,6	1,6						
			45	Сан. узел	1,77*1,08	1,9	1,9	1,9						
			46	Сан. узел	1,75*0,76	1,3	1,3	1,3						
			47	Душевая	1,76*0,68	1,2	1,2	1,2						
			48	Раздевалка	2,92*2,88- 1,17*1,08	7,1	7,1	7,1						
			49	Кладовая	2,96*2,08- 0,4*0,4	6,0	6,0	6,0						
			50	Тамбур	1,75*1,39	2,4	2,4	2,4						
			51	Моечная	1,75*2,16	3,8	3,8	3,8						
			52	Коридор	2,2*4,23- 1,21*0,3	8,9	8,9	8,9						
			53	Коридор	4,15*2,78+1,2 6*4,63	17,4	17,4	17,4						
			54	Склад	2,69*2,72	7,3	7,3	7,3						
			55	Подсобное помещение	2,57*1,51- 0,4*0,3	3,8	3,8	3,8						
			56	Склад	4,15*4,5- 1,03*3,15- 0,4*0,4	15,3	15,3	15,3						

			81	Моечная		3,08*1,3	4,0	4,0		4,0					
			82	Приемная		2,93*7,3- 1,05*1,92- 0,42*0,42- 0,4*0,3	19,1	19,1	19,1						
			83	Лестничная клетка		2,98*5,76	17,2	17,2		17,2					
			84	Приемная		2,94*7,31- 1,88*1,05- 0,4*0,3- 0,42*0,42	19,2	19,2	19,2						
			85	Групповая		5,3*10,15- 0,45*0,45*2- 0,1*0,6	53,3	53,3	53,3						
			86	Моечная		3,16*1,3	4,1	4,1		4,1					
			87	Сан. узел		7,42*2,76- 1,23*1,37+0,3 4*0,98- 0,42*0,1	19,1	19,1		19,1					
			88	Сан. узел		1,27*1,21- 0,25*0,3*2	1,4	1,4		1,4					
			89	Коридор		2,31*1,23+1,5 4*4,38	9,6	9,6		9,6					
			90	Спальная		8,03*7,18- 5,77*0,3- 0,42*0,42*2	55,6	55,6	55,6						
			91	Лестничная клетка		6,21*2,96	18,4	18,4		18,4					
			92	Тамбур		1,72*1,47	2,5	2,5		2,5					
			93	Кладовая		1,66*3,22	5,3	5,3		5,3					
			94	Кладовая		3,02*2,98+0,2 *0,48-0,4*0,3	9,0	9,0		9,0					
			95	Комната дежурного		2,94*2,98- 0,4*0,3	8,6	8,6	8,6						
			96	Тамбур		2,2*2,02	4,4	4,4		4,4					
			97	Тамбур		1,98*2,03- 0,4*0,45	3,8	3,8		3,8					
			98	Спальная		7,03*7,98- 0,1*0,6- 0,42*0,42*2	55,7	55,7	55,7						
			99	Сан. узел		2,87*7,3+0,1* 0,92-0,4*0,25- 0,42*0,1- 1,56*1,27- 0,25*0,3	18,8	18,8		18,8					
			100	Сан. узел		1,4*1,01	1,4	1,4		1,4					
			101	Коридор		4,27*1,76+1,2 *1,88	9,8	9,8		9,8					
			102	Групповая		10,23*5,53- 0,42*0,42*2	56,2	56,2	56,2						
			103	Моечная		1,41*2,97	4,2	4,2		4,2					

		104	Приемная	7,27*2,71- 1,04*1,79- 0,42*0,42- 0,4*0,2	17,6	17,6	17,6						
		105	Лестничная клетка	5,41*2,94	15,9	15,9		15,9					
Итого по этажу I(Этаж) (помещение Нежилое помещение №2)					1 763,8	1 763,8	973,1	790,7					
2		1	Приемная	7,33*2,72- 1,8*1- 0,42*0,42- 0,47*0,3	17,8	17,8	17,8			2,95			
		2	Моечная	1,41*2,93	4,1	4,1		4,1					
		3	Групповая	10,25*5,47- 0,45*0,45*2	55,7	55,7	55,7						
		4	Коридор	4,28*3,61- 3,05*1,97	9,4	9,4		9,4					
		5	Сан. узел	7,31*2,9- 0,42*0,1- 0,4*0,4- 1,18*1,54- 0,4*0,71	18,9	18,9		18,9					
		6	Сан. узел	1,4*1,03	1,4	1,4		1,4					
		7	Спальная	7,04*7,98- 0,42*0,42*2	55,8	55,8	55,8						
		8	Кабинет	4,68*2,01- 0,4*0,4- 0,2*0,2	9,2	9,2	9,2						
		9	Кабинет	4,39*3,58+1,6 2*0,48- 0,33*2,06	15,8	15,8	15,8						
		10	Подсобное помещение	1,67*3,57- 0,4*0,3	5,8	5,8		5,8					
		11	Душевая	1,64*2,13- 0,89*0,48+(1, 64+0,2)/2*1,4 2	4,4	4,4		4,4					
		12	Кабинет	8*2,66- 1,82*0,48- 0,4*0,3	20,3	20,3	20,3						
		13	Спальная	7,99*7- 0,1*0,6- 0,42*0,42*2	55,5	55,5	55,5						
		14	Сан. узел	0,91*1,48- 0,3*0,4	1,2	1,2		1,2					
		15	Сан. узел	7,29*3,06- 1,44*0,22- 1,5*0,1- 0,4*0,4- 0,5*0,4- 1,63*0,98- 0,42*0,1	19,8	19,8		19,8					
		16	Коридор	1,67*4,44+1,2 3*1,95	9,8	9,8		9,8					

		17	Групповая	$5,49*10,26-0,45*0,45*2$	55,9	55,9	55,9				
		18	Моечная	$2,94*1,39$	4,1	4,1		4,1			
		19	Приемная	$2,72*7,34-1*1,87-0,45*0,45-0,4*0,4$	17,7	17,7	17,7				
		20	Лестничная клетка	$5,9*2,92$	17,2	17,2		17,2			
		21	Коридор	$0,9*1,77+3,82*1,38+0,84*1,64-3,06*0,69+17,75*2+((4,14*0,84)/2)*2+(5,14*3,21)/2+(5,14+2,27)*2*1,19$	62,0	62,0		62,0			
		22	Приемная	$2,73*7,33-0,99*1,87-0,42*0,42-0,4*0,3$	17,9	17,9	17,9				
		23	Групповая	$5,46*10,28-0,45*0,45*2$	55,7	55,7	55,7				
		24	Моечная	$2,99*1,37$	4,1	4,1		4,1			
		25	Коридор	$3,68*1,24+3,21*1,67$	9,9	9,9		9,9			
		26	Сан. узел	$0,85*1,49-0,2*0,4$	1,2	1,2		1,2			
		27	Сан. узел	$7,29*3,06-1,44*0,15-0,42*0,1-1,5*0,1-0,4*0,4-1*1,64-0,5*0,4$	19,9	19,9		19,9			
		28	Стальная	$8*7,03-0,1*0,6-0,45*0,45-1,66*0,2$	55,6	55,6	55,6				
		29	Склад	$5,88*5,76-1,32*3,71-0,45*0,5*2$	28,5	28,5	28,5				
		30	Сан. узел	$1,17*1,67$	2,0	2,0		2,0			
		31	Сан. узел	$1,17*1,76$	2,1	2,1		2,1			
		32	Коридор	$(20,15+20,25)/2*4,41+9,18*1,59+2,47*0,23-0,59*0,54-0,59*0,43*3$	103,2	103,2		103,2			
		33	Кладовая	$1,9*5,37$	10,2	10,2		10,2			
		34	Зал	$11,54*7,38-0,42*0,42*2-0,1*0,6$	84,8	84,8	84,8				

			35	Кабинет	2,99*7,38- 0,5*0,62- 0,4*0,2*2- 0,3*0,3	21,3	21,3	21,3					
			36	Кабинет	6,04*7,41- 2,75*0,25- 0,36*0,44- 0,44*0,16- 0,52*0,56- 0,15*0,35- 0,35*0,3	43,4	43,4	43,4					
			37	Зал	8,99*8,99- 0,45*0,45*4	80,0	80,0	80,0					
			38	Подсобное помещение	2,96*2,56	7,6	7,6	7,6					
			39	Кладовая	2,97*3,47- 0,3*0,3	10,2	10,2	10,2					
			40	Кабинет	2,78*6,2- 0,4*0,2*2	17,1	17,1	17,1					
			41	Кабинет	2,7*6,2- 0,4*0,1*2	16,7	16,7	16,7					
			42	Кабинет	2,8*6,19+0,7* 2,96	19,4	19,4	19,4					
			43	Склад	7,6*4,55- 3,13*0,25- 0,3*0,3	33,7	33,7	33,7					
			44	Коридор	0,85*1,29+3,7 *1,09+0,91*1, 27+2,88*0,82 +(17,93+17,81)/2*1,85	41,7	41,7	41,7					
			45	Спальная	8,05*7,19- 1,65*0,3- 0,42*0,42- 0,1*0,6	57,1	57,1	57,1					
			46	Сан. узел	1*1,52- 0,48*0,33	1,4	1,4	1,4					
			47	Сан. узел	7,44*2,97+0,1 *0,96-0,4*0,4- 1,5*0,1- 0,4*0,5- 1,16*1,6	19,8	19,8	19,8					
			48	Коридор	1,53*4,39+2,1 3*1,23	9,3	9,3	9,3					
			49	Групповая	5,48*10,18- 0,45*0,45*2	55,4	55,4	55,4					
			50	Моечная	2,98*1,33	4,0	4,0	4,0					
			51	Приемная	2,71*7,28- 1,79*1,06- 0,42*0,42- 0,4*0,3	17,5	17,5	17,5					
			52	Лестничная клетка	2,97*5,71	17,0	17,0	17,0					

				53	Приемная	2,69*7,3- 1*1,83- 0,4*0,3- 0,42*0,42- 0,3*0,3	17,4	17,4	17,4				
				54	Моечная	2,94*1,31	3,9	3,9		3,9			
				55	Групповая	5,54*10,16- 0,45*0,45*2	55,9	55,9	55,9				
				56	Коридор	1,54*4,4-2,05 *1,23	9,3	9,3		9,3			
				57	Сан. узел	2,99*7,43- 0,4*0,4- 1,5*0,1- 0,4*0,5- 1,63*1,22	19,7	19,7		19,7			
				58	Сан. узел	1,48*1,03- 0,35*0,33	1,4	1,4		1,4			
				59	Спальная	7,98*7,2- 0,42*0,42*2	57,1	57,1	57,1				
				60	Лестничная клетка	2,93*7,99	23,4	23,4		23,4			
				61	Склад	6,57*3,29- 0,34*2,1- 0,45*0,45+(3, 29+1,85)*2*1, 43-0,63*0,5	24,1	24,1	24,1				
				62	Коридор	1,65*5,38+2,9 *0,9+12,41*1, 98+4,64*4,04- 0,45*0,45+(6, 23+6,44)*2*1, 88	66,5	66,5		66,5			
				63	Спальная	7,05*8,05- 0,42*0,42*2- 0,1*0,6	56,3	56,3	56,3				
				64	Сан. узел	2,91*7,42- 1,54*1,2- 0,71*0,4- 0,4*0,4	19,3	19,3		19,3			
				65	Сан. узел	1,39*1,02	1,4	1,4		1,4			
				66	Коридор	4,25*1,58+2,0 6*1,23	9,2	9,2		9,2			
				67	Групповая	10,24*5,46- 0,45*0,45*2	55,5	55,5	55,5				
				68	Моечная	1,41*3,07	4,3	4,3		4,3			
				69	Приемная	7,3*2,77- 1*1,78- 0,42*0,42- 0,4*0,3	18,1	18,1	18,1				
				70	Лестничная клетка	5,57*2,96	16,5	16,5		16,5			
Итого по этажу 2(Этаж) (помещение Нежилое помещение №2)							1 789,0	1 789,0	1 192,4	596,6			

3	Чердак	1	Лестничная клетка	2,95*5,85	17,3	17,3	17,3	1,90		
		2	Лестничная клетка	5,97*2,97	17,7	17,7	17,7			
		3	Лестничная клетка	8,01*2,94	23,5	23,5	23,5			
		4	Лестничная клетка	2,94*5,85	17,2	17,2	17,2			
		5	Вент. камера	5,58*6,16	34,4	34,4	34,4			
Итого по этажу 3(Чердак) (помещение Нежилое помещение №2)					110,1	110,1	110,1			
Итого					3 662,9	3 662,9	2 165,5	1 497,4		

Итого по зданию

Нежилое	5 489,2	5 489,2	2 165,5	1 323,7		
Нежилое						
Итого	5 489,2					

X. Расчет инвентаризационной стоимости здания и его частей и служебных строений, сооружений

№ на плане (литера)	Наименование здания, сооружений	№ оборота	№ таблицы	Назначение	Стоимость, измеренная по таблице (1969 г.), руб.	Ценностной коэффициент	Поправки к стоимости			Стоимость, измеренная после применения ценностного коэффициента и поправок	Объем - куб.м. площадь - кв.м. кол-во - шт.	Восстановительная стоимость в ценах 1969 года, руб.	Индекс, %	Инвентаризационная стоимость в ценах 1969 года, руб.	Индекс померенная стоимость	Инвентаризационная стоимость на дату составления паспорта, руб.
							На увеличение от группы капитальности	На конструктивный район								
1	2	3	4	5	6	7	8	9	10	11	12	13	14	15	16	17
Литера А. Детский сад-ясли																
А	Детский сад-ясли	32	40а	Объем	24,5	1		*1,07		26,22	22070	578675	0	578675	32,77	1896319
а	Тамбур	28	164а	Объем	11,1	1		*1,07		11,88	47	558	0	558	32,77	18297
а1	Тамбур	28	164а	Объем	11,1	1		*1,07		11,88	23	273	0	273	32,77	8954
а2	Тамбур	28	164а	Объем	11,1	1		*1,07		11,88	47	558	0	558	32,77	18297
Итого Литера А. Детский сад-ясли													580064		1900874	1

XI. Общая стоимость (в рублях)

В ценах какого года	Основные строения		Служебные постройки		Сооружения		Всего	
	Восстановительная	Действительная	Восстановительная	Действительная	Восстановительная	Действительная	Восстановительная	Действительная
1969	580064	580064					580064	580064
2012	1900874	1900874					1900874	1900874

Особые отметки:

Количество этажей 3, количество подземных 1.
 Имеется чердачный этаж, который согласно СНиП не входит в этажность здания.
 Помещениям присвоены условные номера для выгрузки

Исполнил

Руководитель

Соболева О.М.
 Цыганкова Н.А.

