



Утверждаю:
Заведующая МАДОУ № 5
«Детский сад комбинированного вида»
М.С.Ермузевич
» « _____ » 2021г.

ПАСПОРТ ДОСТУПНОСТИ № _____ Объекта социальной инфраструктуры (ОСИ) МАДОУ №5 «Детский сад комбинированного вида»

1. Общие сведения

- 1.1 Наименование объекта: дошкольное образовательное учреждение
 - 1.2 Адрес: 650071, Кемеровская обл. г.Кемерово, ж.р.Лесная Поляна, ул.Щегловская, 30
 - 1.3 Сведения о размещении объекта: отдельно стоящее здание из 2 этажей, общая площадь – 5285,4кв.м.Наличие прилегающего земельного участка- 14244,5кв.м.
 - 1.4 Год постройки здания 2009. Дата последнего капитального ремонта - нет
 - 1.5 Дата предстоящих плановых ремонтных работ: текущего - нет, капитального - нет
- Сведения об организации, расположенной на объекте**
- 1.6 Название организации(учреждения),(полное юридическое наименование – согласно Уставу, краткое наименование)
Полное юридическое наименование: Муниципальное автономное дошкольное образовательное учреждение №5«Детский сад комбинированного вида»
Краткое наименование: МАДОУ №5 «Детский сад комбинированного вида»
 - 1.7 Основание для пользования объектом - оперативное управление.
 - 1.8 Юридический адрес учреждения: 650071 г. Кемерово, бульвар Осенний,4А
 - 1.9. Форма собственности – государственная.
 - 1.10 Территориальная принадлежность – муниципальная.
 - 1.11 Вышестоящая организация – Управление образования Администрации города Кемерово
 - 1.12 Адрес вышестоящей организации - Россия, 650032,Кемеровская область, г. Кемерово, пр-кт Советский,54.

2. Характеристика деятельности организации на объекте

- 2.1 Сфера деятельности – **дошкольное образование.**
- 2.2 Виды оказываемых услуг: **реализация образовательных программ дошкольного образования, присмотр и уход.**
- 2.3 Форма оказания услуг: **очная.**
- 2.4 Категории обслуживаемого населения по возрасту: **дети.**
- 2.5 Плановая мощность: по (количество обслуживаемых в день)- **220 чел.**
- 2.6 Категории обслуживаемых инвалидов: **инвалиды с нарушением опорно-двигательного аппарата, передвигающиеся самостоятельно, инвалиды с нарушением работы внутренних органов.**
- 2.7 Участие в исполнении ИПР ребенка – инвалида – **да.**

3. Состояние доступности объекта

3.1 Путь следования к объекту пассажирским транспортом:

(описать маршрут движения с использованием пассажирского транспорта),

наличие адаптированного пассажирского транспорта к объекту: воспитанников привозят и забирают родители на личном транспорте либо пешком

3.2 Путь к объекту от ближайшей остановки пассажирского транспорта:

3.2.1 расстояние до объекта от остановки транспорта: 550 м

3.2.2 время движения (пешком) от 7 до 20 мин

3.2.3 наличие выделенного от проезжей части пешеходного пути - *да*,

3.2.4 Перекрестки: *нерегулируемые; регулируемые, со звуковой сигнализацией, таймером; нет*

3.2.5 Информация на пути следования к объекту: *акустическая, тактильная, визуальная; нет*

3.2.6 Перепады высоты на пути: *есть, нет*

Их обустройство для инвалидов на коляске: *да*

3.3 Организация доступности объекта для инвалидов – форма обслуживания*

№№ п/п	Категория инвалидов (вид нарушения)	Вариант организации доступности объекта (формы обслуживания)*
1.	<u>инвалиды с нарушением опорно-двигательного аппарата, передвигающиеся самостоятельно</u>	ДП
2	<u>инвалиды с нарушением работы внутренних органов.</u>	ДП

3.4 Состояние доступности основных структурно-функциональных зон

№ № п \п	Основные структурно-функциональные зоны	Состояние доступности, в том числе для основных категорий инвалидов**
1	Территория, прилегающая к зданию (участок)	ДП-В
2	Вход (входы) в здание	ДП-В
3	Путь (пути) движения внутри здания (в т.ч. пути эвакуации)	ДП-В
4	Зона целевого назначения здания (целевого посещения объекта)	ДП-В
5	Санитарно-гигиенические помещения	ДП-В
6	Система информации и связи (на всех зонах)	ДП-В
7	Пути движения к объекту (от остановки транспорта)	ДП-В

** Указывается: ДП-В - доступно полностью всем; ДП-И (К, О, С, Г, У) – доступно полностью избирательно (указать категории инвалидов); ДЧ-В - доступно частично всем; ДЧ-И (К, О, С, Г, У) – доступно частично избирательно (указать категории инвалидов); ДУ - доступно условно, ВНД – временно недоступно

3.5. ИТОГОВОЕ ЗАКЛЮЧЕНИЕ о состоянии доступности ОСИ: ДПВ

4. Управленческое решение

4.1. Рекомендации по адаптации основных структурных элементов объекта

№ № п/п	Основные структурно-функциональные зоны объекта	Рекомендации по адаптации объекта (вид работы)*
1	Территория, прилегающая к зданию (участок)	Не нуждается
2	Вход (входы) в здание	Не нуждается
3	Путь (пути) движения внутри здания (в т.ч. пути эвакуации)	Не нуждается
4	Зона целевого назначения здания (целевого посещения объекта)	Не нуждается
5	Санитарно-гигиенические помещения	Не нуждается
6	Система информации на объекте (на всех зонах)	Не нуждается
7	Пути движения к объекту (от остановки транспорта)	Не нуждается
8	Все зоны и участки	

*- указывается один из вариантов (видов работ): не нуждается; ремонт (текущий, капитальный); индивидуальное решение с ТСР; технические решения невозможны – организация альтернативной формы обслуживания

4.2. Период проведения работ _____
в рамках исполнения _____

(указывается наименование документа: программы, плана)

4.3 Ожидаемый результат (по состоянию доступности) после выполнения работ по адаптации _____

Оценка результата исполнения программы, плана (по состоянию доступности) _____

4.4. Для принятия решения требуется, не требуется (нужное подчеркнуть):

Согласование _____

Имеется заключение уполномоченной организации о состоянии доступности объекта (наименование документа и выдавшей его организации, дата), прилагается _____

4.5. Информация размещена (обновлена) на Карте доступности субъекта РФ

https://zhit-vmeste.ru/map/?ELEMENT_ID=145745 Государственная программа «Доступная среда»
(наименование сайта, портала)

5. Особые отметки

Паспорт сформирован на основании:

1. Анкеты (информации об объекте) от «___» _____ 20__ г.,

2. Акта обследования объекта: № акта _____ от «___» _____ 20__ г.

3. Решения Комиссии _____ от «___» _____ 20__ г.

УТВЕРЖДАЮ

Заведующая МАДОУ № 5
«Детский сад

комбинированного вида»

М.С.Ермузевич

20__ г.



АНКЕТА

(информация об объекте социальной инфраструктуры)
К ПАСПОРТУ ДОСТУПНОСТИ ОСИ
МАДОУ № 5 «Детский сад комбинированного вида»

1. Общие сведения об объекте

- 1.1. Наименование (вид) объекта: Образовательное учреждение
- 1.2. Адрес объекта: 650071, город Кемерово, улица Щегловская, 30
- 1.3. Сведения о размещении объекта:
 - отдельно стоящее здание из 2 этажей, 5285,4 кв.м
 - наличие прилегающего земельного участка (да, нет); 14244,5 кв.м
- 1.4. Год постройки здания 2009 год
- 1.5. Дата предстоящих плановых ремонтных работ: июнь 2024 г.

сведения об организации, расположенной на объекте

- 1.6. Название организации (учреждения), (полное юридическое наименование – согласно Уставу, краткое наименование)
полное юридическое наименование: Муниципальное автономное дошкольное образовательное учреждение № 5 «Детский сад комбинированного вида»
Краткое наименование: МАДОУ № 5 «Детский сад комбинированного вида»
- 1.7. Юридический адрес организации (учреждения): 650071, город Кемерово, бульвар Осенний, 4А
- 1.8. Основание для пользования объектом (оперативное управление, аренда, собственность)
- 1.9. Форма собственности (государственная, негосударственная) государственная
- 1.10. Территориальная принадлежность (федеральная, региональная, муниципальная)
- 1.11. Вышестоящая организация (наименование): Управление образования администрации города Кемерово
- 1.12. Адрес вышестоящей организации: 650000, город Кемерово, пр-кт Советский, 54

2. Характеристика деятельности организации на объекте (по обслуживанию населения)

- 2.1 Сфера деятельности (здравоохранение, образование, социальная защита, физическая культура и спорт, культура, связь и информация, транспорт, жилой фонд, потребительский рынок и сфера услуг, другое):
дошкольное образование
- 2.2 Виды оказываемых услуг: **реализация образовательных программ дошкольного образования, присмотр и уход**
- 2.3 Форма оказания услуг: (на объекте, с длительным пребыванием, в т.ч. проживанием, на дому, дистанционно)
- 2.4 Категории обслуживаемого населения по возрасту: (дети, взрослые трудоспособного возраста, пожилые; все возрастные категории)

2.5 Категории обслуживаемых инвалидов: инвалиды с нарушением опорно-двигательного аппарата, передвигающиеся самостоятельно, инвалиды с нарушением работы внутренних органов.

2.6 Плановая мощность: посещаемость (количество обслуживаемых в день), вместимость, пропускная способность 220 детей

2.7 Участие в исполнении ИПР инвалида, ребенка-инвалида (да, нет) да

3. Состояние доступности объекта

3.1 Путь следования к объекту пассажирским транспортом

(описать маршрут движения с использованием пассажирского транспорта),

наличие адаптированного пассажирского транспорта к объекту: воспитанников привозят и забирают родители на личном транспорте, либо пешком

3.2 Путь к объекту от ближайшей остановки пассажирского транспорта:

3.2.1 расстояние до объекта от остановки транспорта: 550 м

3.2.2 время движения (пешком) от 7 до 20 мин

3.2.3 наличие выделенного от проезжей части пешеходного пути - да

3.2.4 Перекрестки: нерегулируемые; регулируемые, со звуковой сигнализацией, таймером; нет

3.2.5 Информация на пути следования к объекту: акустическая, тактильная, визуальная; нет

3.2.6 Перепады высоты на пути: есть, нет

Их обустройство для инвалидов на коляске: да, нет

3.3 Вариант организации доступности ОСИ (формы обслуживания)* с учетом СП 35-101-2001

№№ п/п	Категория инвалидов (вид нарушения)	Вариант организации доступности объекта
1.	<u>инвалиды с нарушением опорно-двигательного аппарата, передвигающиеся самостоятельно</u>	ДП
2	<u>инвалиды с нарушением работы внутренних органов.</u>	ДП

4. Управленческое решение (предложения по адаптации основных структурных элементов объекта)

№ п/п	Основные структурно-функциональные зоны объекта	Рекомендации по адаптации объекта (вид работы)*
1	Территория, прилегающая к зданию (участок)	Не нуждается
2	Вход (входы) в здание	Не нуждается
3	Путь (пути) движения внутри здания (в т.ч. пути эвакуации)	Не нуждается
4	Зона целевого назначения (целевого посещения объекта)	Не нуждается
5	Санитарно-гигиенические помещения	Не нуждается
6	Система информации на объекте (на всех зонах)	Не нуждается
7	Пути движения к объекту (от остановки транспорта)	Не нуждается
8.	Все зоны и участки	

*- указывается один из вариантов (видов работ): не нуждается; ремонт (текущий, капитальный); индивидуальное решение с ТСР; технические решения невозможны – организация альтернативной формы обслуживания

Размещение информации на Карте доступности субъекта РФ согласовано _____

(подпись, Ф.И.О., должность; координаты для связи уполномоченного представителя объекта)



**АКТ ОБСЛЕДОВАНИЯ
объекта социальной инфраструктуры
К ПАСПОРТУ ДОСТУПНОСТИ ОСИ
МАДОУ № 5 «детский сад комбинированного вида»**

Кемерово

Наименование территориального
образования субъекта РФ

« _____ » _____ 20__ г.

1. Общие сведения об объекте

- 1.1. Наименование (вид) объекта: дошкольное образовательное учреждение
- 1.2. Адрес объекта: 650071, город Кемерово, улица Щегловская,30
- 1.3. Сведения о размещении объекта:
 - отдельно стоящее здание из 2 этажей, 5285,4 кв.м
 - наличие прилегающего земельного участка (да, нет); 14244,5 кв.м
- 1.4. Год постройки здания 2009 год
- 1.5. Дата предстоящих плановых ремонтных работ: *июнь 2024*
- 1.6. Название организации (учреждения), (полное юридическое наименование – согласно Уставу, краткое наименование)

полное юридическое наименование: Муниципальное автономное дошкольное образовательное учреждение № 5 «Детский сад комбинированного вида»

Краткое наименование: МАДОУ № 5 «Детский сад комбинированного вида»
- 1.7. Юридический адрес организации (учреждения): 650071, город Кемерово, бульвар Осенний, 4А

2. Характеристика деятельности организации на объекте

- 2.1 Сфера деятельности – дошкольное образование
- 2.2 Виды оказываемых услуг: образовательная деятельность
- 2.3 Форма оказания услуг: на объекте
- 2.4 Категории обслуживаемого населения по возрасту: дети
- 2.5 Категории обслуживаемых инвалидов: нет
- 2.6 Плановая мощность: пропускная способность 220 детей

3. Состояние доступности объекта

3.1 Путь следования к объекту пассажирским транспортом

(описать маршрут движения с использованием пассажирского транспорта),
наличие адаптированного пассажирского транспорта к объекту: воспитанников привозят и забирают родители на личном транспорте, либо пешком

3.2 Путь к объекту от ближайшей остановки пассажирского транспорта:

3.2.1 расстояние до объекта от остановки транспорта: 550 м

3.2.2 время движения (пешком) от 7 до 20 мин

3.2.3 наличие выделенного от проезжей части пешеходного пути - да

3.2.4 перекрестки: *нерегулируемые; регулируемые, со звуковой сигнализацией, таймером; нет*

3.2.5 информация на пути следования к объекту: *акустическая, тактильная, визуальная; нет*

3.2.6 перепады высоты на пути: *есть, нет*

Их обустройство для инвалидов на коляске: *да, нет*

3.3 Организация доступности объекта для инвалидов – форма обслуживания

№№ п/п	Категория инвалидов (вид нарушения)	Вариант организации доступности объекта (формы обслуживания)*
1.	<u>инвалиды с нарушением опорно-двигательного аппарата, передвигающиеся самостоятельно</u>	ДП
2.	<u>инвалиды с нарушением работы внутренних органов.</u>	ДП

3.4 Состояние доступности основных структурно-функциональных зон

№ № п/п	Основные структурно-функциональные зоны	Состояние доступности, в том числе для основных категорий инвалидов**	Приложение	
			№ на плане	№ фото
1	Территория, прилегающая к зданию (участок)	ДП-В		1,2,3,4
2	Вход (входы) в здание	ДП-В		5,6,7,8,9, 11,12,14
3	Путь (пути) движения внутри здания (в т.ч. пути эвакуации)	ДП-В		9,10,с13 по 24
4	Зона целевого назначения здания (целевого посещения объекта)	ДП-В		1,15
5	Санитарно-гигиенические помещения	ДП-В	9	25,26
6	Система информации и связи (на всех зонах)	ДП-В		27,28, 29,30
7	Пути движения к объекту (от остановки транспорта)	ДП-В		1,2,3,4

** Указывается: ДП-В - доступно полностью всем; ДП-И (К, О, С, Г, У) – доступно полностью избирательно (указать категории инвалидов); ДЧ-В - доступно частично всем; ДЧ-И (К, О, С, Г, У) – доступно частично избирательно (указать категории инвалидов); ДУ - доступно условно, ВНД - недоступно

3.5. ИТОГОВОЕ ЗАКЛЮЧЕНИЕ о состоянии доступности ОСИ: ДП-В

4. Управленческое решение (проект)

4.1. Рекомендации по адаптации основных структурных элементов объекта:

№ № п/п	Основные структурно-функциональные зоны объекта	Рекомендации по адаптации объекта (вид работы)*
1	Территория, прилегающая к зданию (участок)	Не нуждается
2	Вход (входы) в здание	Не нуждается
3	Путь (пути) движения внутри здания (в т.ч. пути эвакуации)	Не нуждается
4	Зона целевого назначения здания (целевого посещения объекта)	Не нуждается
5	Санитарно-гигиенические помещения	Не нуждается
6	Система информации на объекте (на всех зонах)	Не нуждается
7	Пути движения к объекту (от остановки транспорта)	Не нуждается
8.	Все зоны и участки	

*- указывается один из вариантов (видов работ): не нуждается; ремонт (текущий, капитальный); индивидуальное решение с ТСР; технические решения невозможны – организация альтернативной формы обслуживания

4.2. Период проведения работ _____
в рамках исполнения _____
(указывается наименование документа: программы, плана)

4.3 Ожидаемый результат (по состоянию доступности) после выполнения работ по адаптации **доступно всем категориям**

Оценка результата исполнения программы, плана (по состоянию доступности) _____

4.4. Для принятия решения требуется, не требуется (нужное подчеркнуть):

4.4.1. согласование на Комиссии _____
(наименование Комиссии по координации деятельности в сфере обеспечения доступной среды жизнедеятельности для инвалидов и других МГН)

4.4.2. согласование работ с надзорными органами (в сфере проектирования и строительства, архитектуры, охраны памятников, другое - указать) _____

4.4.3. техническая экспертиза; разработка проектно-сметной документации;

4.4.4. согласование с вышестоящей организацией (собственником объекта);

4.4.5. согласование с общественными организациями инвалидов _____;

4.4.6. другое _____

Имеется заключение уполномоченной организации о состоянии доступности объекта (наименование документа и выдавшей его организации, дата), прилагается _____

4.7. Информация может быть размещена (обновлена) на Карте доступности субъекта РФ https://zhit-vmeste.ru/map/?ELEMENT_ID=145745 Государственная программа «Доступная среда» (наименование сайта, портала)

5. Особые отметки

ПРИЛОЖЕНИЯ:

Результаты обследования:

- 1. Территории, прилегающей к объекту на 1 л.
- 2. Входа (входов) в здание на 2 л.
- 3. Путей движения в здании на 4 л.
- 4. Зоны целевого назначения объекта на 1 л.
- 5. Санитарно-гигиенических помещений на 1 л.
- 6. Системы информации (и связи) на объекте на 2 л.

Результаты фотофиксации на объекте _____ на 8 л.

Позтажные планы, паспорт БТИ _____ на _____ л.

Другое (в том числе дополнительная информация о путях движения к объекту) _____

Руководитель

рабочей группы Заведующая Ермузевич Марина Сергеевна _____
(Должность, Ф.И.О.) (Подпись)

Члены рабочей группы:

Заместитель заведующей Чернышова И.П. _____
(Должность, Ф.И.О.) (Подпись)

Старший воспитатель Папенина О.А. _____
(Должность, Ф.И.О.) (Подпись)

В том числе:

представители общественных организаций инвалидов

_____ (Должность, Ф.И.О.) _____ (Подпись)

_____ (Должность, Ф.И.О.) _____ (Подпись)

представители организации, расположенной на объекте

_____ (Должность, Ф.И.О.) _____ (Подпись)

_____ (Должность, Ф.И.О.) _____ (Подпись)

Управленческое решение согласовано « _____ » _____ 20 ____ г. (протокол № _____)
Комиссией (название). _____

к Акту обследования ОСИ к паспорту доступности ОСИ МАДОУ № 5 «Детский сад
комбинированного вида» от «___» _____ 20__ г.

I Результаты обследования:

1. Территории, прилегающей к зданию (участка)

МАДОУ № 5 «Детский сад комбинированного вида», г. Кемерово, улица Щегловская, 30

Наименование объекта, адрес

№ п/п	Наименование функционально-планировочного элемента	Наличие элемента		Выявленные нарушения и замечания		Работы по адаптации объектов		
		есть/нет	№ на плане	№ фото	Содержание	Значимо для инвалида (категория)	Содержание	Виды работ
1.1	Вход (входы) на территорию	есть	1	2,4	Согласно СНиП 35-01-2001, ГОСТ Р 51671	ДВ-П		Не нуждается
1.2	Путь (пути) движения на территории	есть	2	5,6 7,8	Согласно СНиП 35-01-2001, ГОСТ Р 51671	ДВ-П		Не нуждается
1.3	Лестница (наружная)	нет			Согласно СНиП 35-01-2001	ДВ-П		Не нуждается
1.4	Пандус (наружный)	есть	5	6,8, 12	Согласно СНиП 35-01-2001	ДВ-П		Не нуждается
1.5	Автостоянка и парковка	есть		3	Согласно СНиП 35-01-2001	ДВ-П		Не нуждается
	ОБЩИЕ требования к зоне							

II Заключение по зоне:

Наименование структурно-функциональной зоны	Состояние доступности* (к пункту 3.4 Акта обследования ОСИ)	Приложение		Рекомендации по адаптации (вид работы)** к пункту 4.1 Акта обследования ОСИ
		№ на плане	№ фото	
Автостоянка	ДП - В		3	ДП - В

* указывается: ДП-В - доступно полностью всем; ДП-И (К, О, С, Г, У) – доступно полностью избирательно (указать категории инвалидов); ДЧ-В - доступно частично всем; ДЧ-И (К, О, С, Г, У) – доступно частично избирательно (указать категории инвалидов); ДУ - доступно условно, ВНД - недоступно

**указывается один из вариантов: не нуждается; ремонт (текущий, капитальный); индивидуальное решение с ТСР; технические решения невозможны – организация альтернативной формы обслуживания

Комментарий к заключению: ДП-В

к Акту обследования ОСИ к паспорту доступности ОСИ МАДОУ № 5 «Детский сад
комбинированного вида» от «__» _____ 20__ г.

I Результаты обследования:

2. Входа (входов) в здание

Наименование объекта, адрес

№ п/п	Наименование функционально-планировочного элемента	Наличие элемента			Выявленные нарушения и замечания		Работы по адаптации объектов	
		есть/нет	№ на плане	№ фото	Содержание	Значимо для инвалида (категория)	Содержание	Виды работ
2.1	Лестница (наружная)	-			-		ДП-В	Не нуждается
2.2	Пандус (наружный)	есть	5	6, 8, 12	-		ДП-В	Не нуждается
2.3	Входная площадка (перед дверью)	есть		5, 7, 11	-		ДП-В	Не нуждается
2.4	Дверь (входная)	есть		5, 7, 11, 14	-		ДП-В	Не нуждается
2.5	Тамбур	есть		19, 20, 22, 24	-		ДП-В	Не нуждается
	ОБЩИЕ требования к зоне				-			

II Заключение по зоне:

Наименование структурно-функциональной зоны	Состояние доступности* (к пункту 3.4 Акта обследования ОСИ)	Приложение		Рекомендации по адаптации (вид работы)** к пункту 4.1 Акта обследования ОСИ
		№ на плане	№ фото	
ВХОД	ДП-В	2	5, 7, 11, 14	ДП-В

* указывается: ДП-В - доступно полностью всем; ДП-И (К, О, С, Г, У) – доступно полностью избирательно (указать категории инвалидов); ДЧ-В - доступно частично всем; ДЧ-И (К, О, С, Г, У) – доступно частично избирательно (указать категории инвалидов); ДУ - доступно условно, ВНД - недоступно

**указывается один из вариантов: не нуждается; ремонт (текущий, капитальный); индивидуальное решение с ТСР; технические решения невозможны – организация альтернативной формы обслуживания

Комментарий к заключению: ДП-В

к Акту обследования ОСИ к паспорту доступности ОСИ МАДОУ № 5 «Детский сад
комбинированного вида» от «___» _____ 20__ г.

I Результаты обследования:

3. Пути (путей) движения внутри здания (в т.ч. путей эвакуации)

МАДОУ № 5 «Детский сад комбинированного вида», г. Кемерово, улица Щегловская, 30
Наименование объекта, адрес

№ п/п	Наименование функционально-планировочного элемента	Наличие элемента		Выявленные нарушения и замечания		Работы по адаптации объектов		
		есть/нет	№ на плане	№ фото	Содержание	Значимо для инвалида (категория)	Содержание	Виды работ
3.1	Коридор (вестибюль, зона ожидания, галерея, балкон)	есть	3	15, 16		ДП-В		Не нужна есть
3.2	Лестница (внутри здания)	есть	4	17, 23		ДП-В		Не нужна есть
3.3	Пандус (внутри здания)	нет				ДП-В		Не нужна есть
3.4	Лифт пассажирский (или подъемник)	нет				ДП-В		Не нужна есть
3.5	Дверь	есть	5	18, 19, 20, 21, 22, 24		ДП-В		Не нужна есть
3.6	Пути эвакуации (в т.ч. зоны безопасности)	есть	6	27		ДП-В		Не нужна есть
	ОБЩИЕ требования к зоне				-			

II Заключение по зоне:

Наименование структурно-функциональной зоны	Состояние доступности* (к пункту 3.4 Акта обследования ОСИ)	Приложение		Рекомендации по адаптации (вид работы)** к пункту 4.1 Акта обследования ОСИ
		№ на плане	№ фото	
Пути движения	ДП-В		15, 16, 17, 18, 19, 20, 21, 22, 23, 24, 27	ДП-В

* указывается: ДП-В - доступно полностью всем; ДП-И (К, О, С, Г, У) – доступно полностью избирательно (указать категории инвалидов); ДЧ-В - доступно частично всем; ДЧ-И (К, О, С, Г, У) – доступно частично избирательно (указать категории инвалидов); ДУ - доступно условно, ВНД - недоступно

**указывается один из вариантов: не нуждается; ремонт (текущий, капитальный); индивидуальное решение с ТСР; технические решения невозможны – организация альтернативной формы обслуживания

Комментарий к заключению: ДП-В

к Акту обследования ОСИ к паспорту доступности ОСИ МАДОУ № 5 «Детский сад
комбинированного вида» от «___» _____ 20__ г.

I Результаты обследования:

4. Зоны целевого назначения здания (целевого посещения объекта)

Вариант I – зона обслуживания инвалидов

МАДОУ № 5 «Детский сад комбинированного вида»

Наименование объекта, адрес

№ п/п	Наименование функционально-планировочного элемента	Наличие элемента			Выявленные нарушения и замечания		Работы по адаптации объектов	
		есть/нет	№ на плане	№ фото	Содержание	Значимо для инвалида (категория)	Содержание	Виды работ
4.1	Кабинетная форма обслуживания	-	-	-	-			
4.2	Зальная форма обслуживания	-	-	-	-			
4.3	Прилавочная форма обслуживания	-	-	-	-			
4.4	Форма обслуживания с перемещением по маршруту	-	-	-	-			
4.5	Кабина индивидуального обслуживания	-	-	-	-			
	ОБЩИЕ требования к зоне							

II Заключение по зоне:

Наименование структурно-функциональной зоны	Состояние доступности* (к пункту 3.4 Акта обследования ОСИ)	Приложение		Рекомендации по адаптации (вид работы)** к пункту 4.1 Акта обследования ОСИ
		№ на плане	№ фото	
ВХОД	ДП-В			

* указывается: ДП-В - доступно полностью всем; ДП-И (К, О, С, Г, У) – доступно полностью избирательно (указать категории инвалидов); ДЧ-В - доступно частично всем; ДЧ-И (К, О, С, Г, У) – доступно частично избирательно (указать категории инвалидов); ДУ - доступно условно, ВНД - недоступно

**указывается один из вариантов: не нуждается; ремонт (текущий, капитальный); индивидуальное решение с ТСР; технические решения невозможны – организация альтернативной формы обслуживания

Комментарий к заключению: -

к Акту обследования ОСИ к паспорту доступности ОСИ МАДОУ № 5 «Детский сад
комбинированного вида» от «__» _____ 20__ г.

I Результаты обследования:

4. Зоны целевого назначения здания (целевого посещения объекта) Вариант II – места приложения труда

Наименование функционально-планировочного элемента	Наличие элемента			Выявленные нарушения и замечания		Работы по адаптации объектов	
	есть/нет	№ на плане	№ фото	Содержание	Значимо для инвалида (категория)	Содержание	Виды работ
Место приложения труда	-	-	-	-	-	-	-

II Заключение по зоне:

Наименование структурно-функциональной зоны	Состояние доступности* (к пункту 3.4 Акта обследования ОСИ)	Приложение		Рекомендации по адаптации (вид работы)** к пункту 4.1 Акта обследования ОСИ
		№ на плане	№ фото	
-	-	-	-	-

* указывается: **ДП-В** - доступно полностью всем; **ДП-И** (К, О, С, Г, У) – доступно полностью избирательно (указать категории инвалидов); **ДЧ-В** - доступно частично всем; **ДЧ-И** (К, О, С, Г, У) – доступно частично избирательно (указать категории инвалидов); **ДУ** - доступно условно, **ВНД** - недоступно

**указывается один из вариантов: не нуждается; ремонт (текущий, капитальный); индивидуальное решение с ТСР; технические решения невозможны – организация альтернативной формы обслуживания

Комментарий к заключению: -

I Результаты обследования:

4. Зоны целевого назначения здания (целевого посещения объекта)

Вариант III – жилые помещения

Наименование функционально-планировочного элемента	Наличие элемента			Выявленные нарушения и замечания		Работы по адаптации объектов	
	есть/нет	№ на плане	№ фото	Содержание	Значимо для инвалида (категория)	Содержание	Виды работ
Жилые помещения	-	-	-	-	-	-	-

II Заключение по зоне:

Наименование структурно-функциональной зоны	Состояние доступности* (к пункту 3.4 Акта обследования ОСИ)	Приложение		Рекомендации по адаптации (вид работы)** к пункту 4.1 Акта обследования ОСИ
		№ на плане	№ фото	
-	-	-	-	-

* указывается: **ДП-В** - доступно полностью всем; **ДП-И** (К, О, С, Г, У) – доступно полностью избирательно (указать категории инвалидов); **ДЧ-В** - доступно частично всем; **ДЧ-И** (К, О, С, Г, У) – доступно частично избирательно (указать категории инвалидов); **ДУ** - доступно условно, **ВНД** - недоступно

**указывается один из вариантов: не нуждается; ремонт (текущий, капитальный); индивидуальное решение с ТСП; технические решения невозможны – организация альтернативной формы обслуживания

Комментарий к заключению: -

к Акту обследования ОСИ к паспорту доступности ОСИ МАДОУ № 5 «Детский сад
комбинированного вида» от «___» _____ 20__ г.

I Результаты обследования:
5. Санитарно-гигиенических помещений

МАДОУ № 5 «Детский сад комбинированного вида»,
650071, г. Кемерово, улица Щегловская, 30
Наименование объекта, адрес

№ п/п	Наименование функционально-планировочного элемента	Наличие элемента		Выявленные нарушения и замечания		Работы по адаптации объектов		
		есть/нет	№ на плане	№ фото	Содержание	Значимо для инвалида (категория)	Содержание	Виды работ
5.1	Туалетная комната	есть		25, 26		ДП-В		Не нуждается
5.2	Душевая/ ванная комната	нет						
5.3	Бытовая комната (гардеробная)	нет						
	ОБЩИЕ требования к зоне							

II Заключение по зоне:

Наименование структурно-функциональной зоны	Состояние доступности* (к пункту 3.4 Акта обследования ОСИ)	Приложение		Рекомендации по адаптации (вид работы)** к пункту 4.1 Акта обследования ОСИ
		№ на плане	№ фото	
Санитарно-гигиеническое помещение	ДП-В		25, 26	ДП-В

* указывается: ДП-В - доступно полностью всем; ДП-И (К, О, С, Г, У) – доступно полностью избирательно (указать категории инвалидов); ДЧ-В - доступно частично всем; ДЧ-И (К, О, С, Г, У) – доступно частично избирательно (указать категории инвалидов); ДУ - доступно условно, ВНД - недоступно

**указывается один из вариантов: не нуждается; ремонт (текущий, капитальный); индивидуальное решение с ТСР; технические решения невозможны – организация альтернативной формы обслуживания

Комментарий к заключению: ДП-В

к Акту обследования ОСИ к паспорту доступности ОСИ МАДОУ № 5 «Детский сад
комбинированного вида» от « » 20 г.

**I Результаты обследования:
6. Системы информации на объекте**

МАДОУ № 5 «Детский сад комбинированного вида»,
650071, г. Кемерово, улица Щегловская, 30
Наименование объекта, адрес

№ п/п	Наименование функционально- планировочного элемента	Наличие элемента		Выявленные нарушения и замечания		Работы по адаптации объектов		
		есть/ нет	№ на плане	№ фото	Содержание	Значимо для инвалида (катего- рия)	Содержание	Виды работ
6.1	Визуальные средства	есть		21, 24, 27, 29	Согласно ГОСТ Р 51671			
6.2	Акустические средства	есть		28	Согласно ГОСТ Р 51671			
6.3	Тактильные средства	нет						
	ОБЩИЕ требования к зоне							

II Заключение по зоне:

Наименование структурно- функциональной зоны	Состояние доступности* (к пункту 3.4 Акта обследования ОСИ)	Приложение		Рекомендации по адаптации (вид работы)** к пункту 4.1 Акта обследования ОСИ
		№ на плане	№ фото	
Система информации	ДП-В		21, 24, 27, 29, 28, 30	ДП-В

* указывается: ДП-В - доступно полностью всем; ДП-И (К, О, С, Г, У) – доступно полностью избирательно (указать категории инвалидов); ДЧ-В - доступно частично всем; ДЧ-И (К, О, С, Г, У) – доступно частично избирательно (указать категории инвалидов); ДУ - доступно условно, ВНД - недоступно

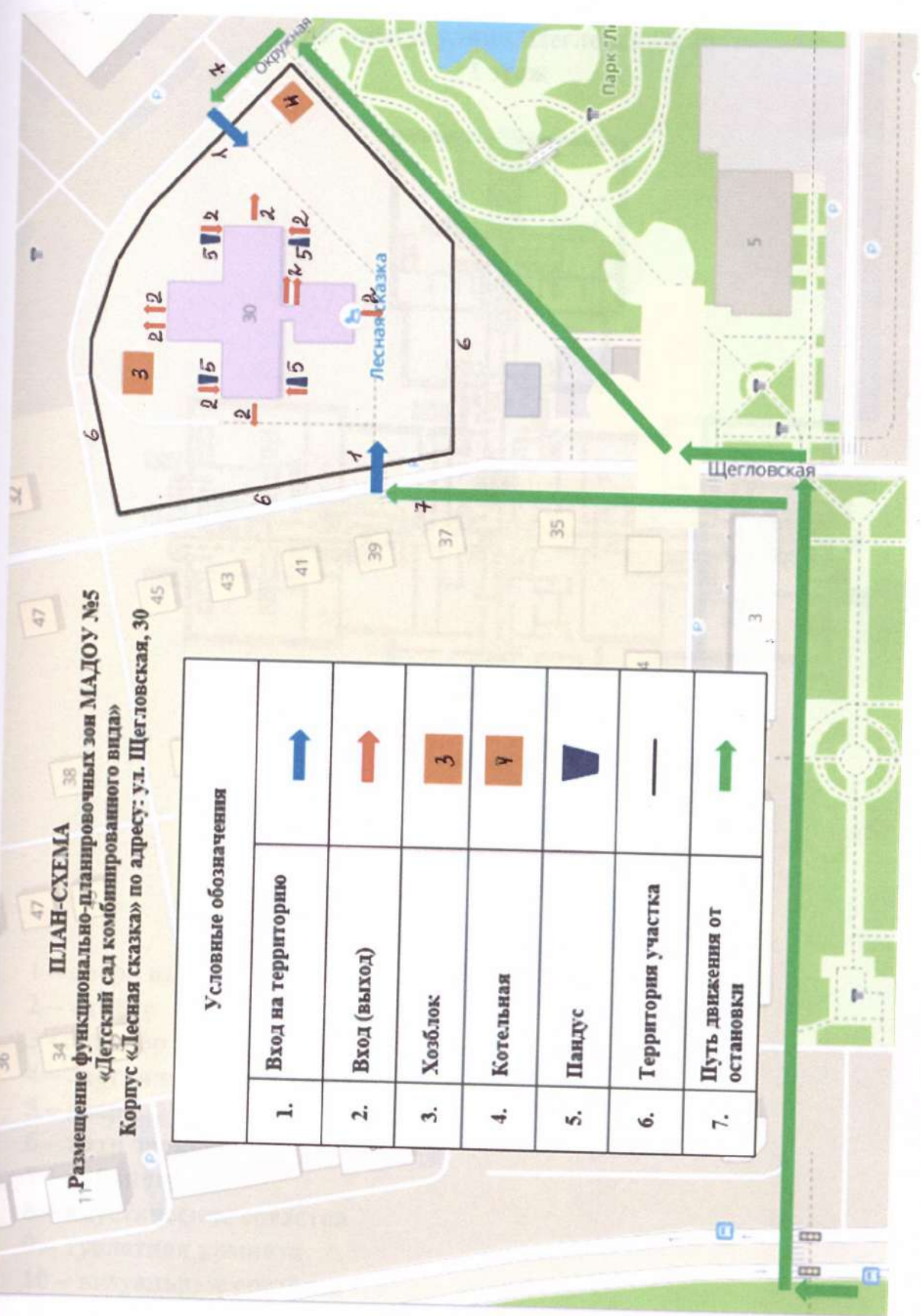
**указывается один из вариантов: не нуждается; ремонт (текущий, капитальный); индивидуальное решение с ТСР; технические решения невозможны – организация альтернативной формы обслуживания

Комментарий к заключению: ДП-В

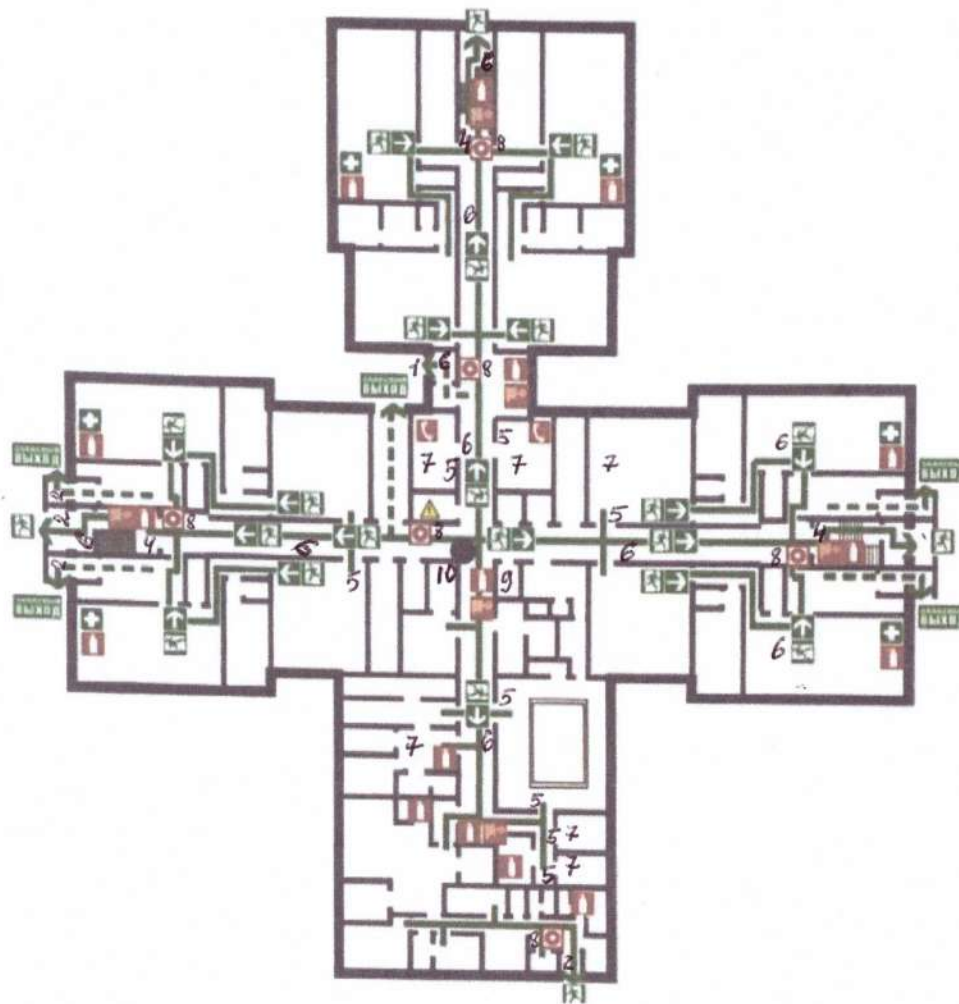
ПЛАН-СХЕМА

1. Размещение функционально-планировочных зон МАДОУ №5
 «Детский сад комбинированного вида»
 Корпус «Лесная сказка» по адресу: ул. Щегловская, 30

Условные обозначения	
1. Вход на территорию	
2. Вход (выход)	
3. Хозблок	
4. Котельная	
5. Пандус	
6. Территория участка	
7. Путь движения от остановки	

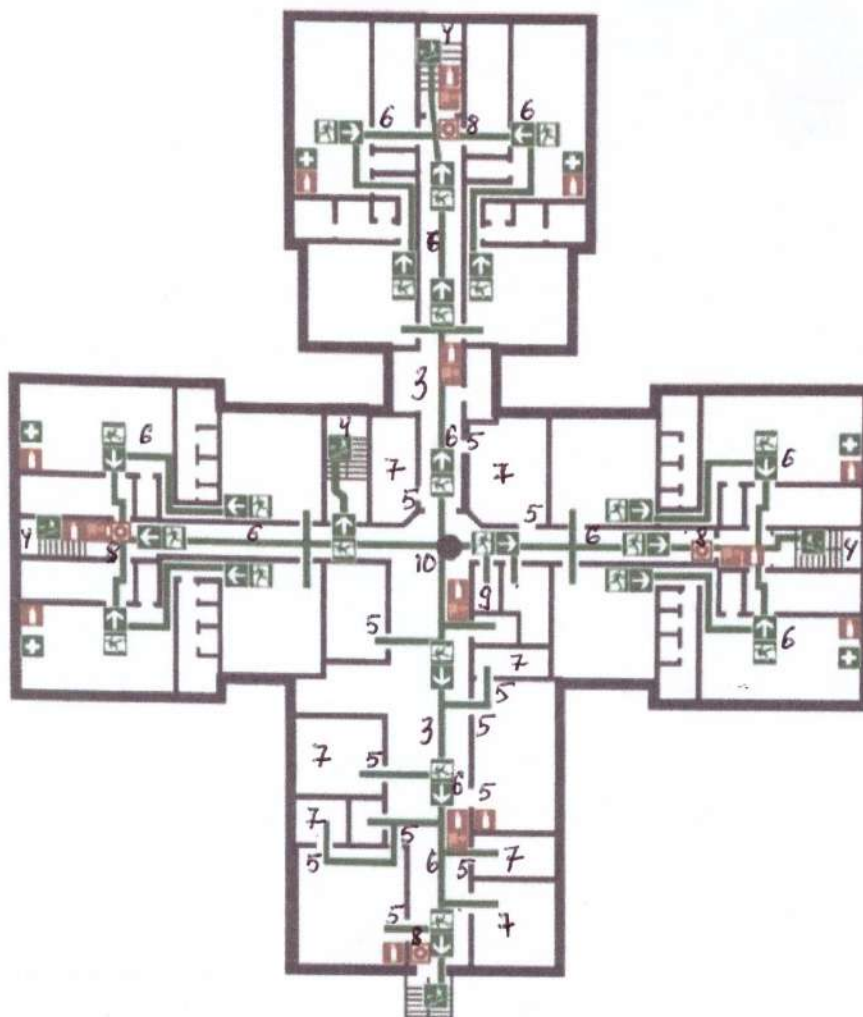


План-схема
размещения функционально-планировочных элементов МАДОУ № 5
по адресу: улица Щегловская, 30
1 этаж



- 1 – дверь входная
- 2 – тамбур
- 3 - коридор (вестибюль, зона ожидания)
- 4 – лестница внутри здания
- 5 – дверь
- 6 – пути эвакуации
- 7 – кабинеты
- 8 – акустические средства
- 9 – туалетная комната
- 10 – визуальные средства

План-схема
размещения функционально-планировочных элементов МАДОУ № 5
по адресу: улица Щегловская, 30
2 этаж



- 3 - коридор (вестибюль, зона ожидания)
- 4 - лестница внутри здания
- 5 - дверь
- 6 - пути эвакуации
- 7 - кабинеты
- 8 - акустические средства
- 9 - туалетная комната
- 10 - визуальные средства



Фото 1



Фото 2



Фото 3



Фото 4