



УТВЕРЖДАЮ:

Заведующая МАДОУ № 5
«Детский сад комбинированного
вида»

М.С. Ермузевич

Приказ № 9111-08

от 10 2021г.

**ПАСПОРТ ДОСТУПНОСТИ №
объекта социальной инфраструктуры (ОСИ)
МАДОУ № 5 «Детский сад комбинированного вида»**

1. Общие сведения об объекте

- 1.1. Наименование (вид) объекта: дошкольное образовательное учреждение
- 1.2. Адрес объекта: 650071, город Кемерово, пр. В.В. Михайлова, 3 «В»
- 1.3. Сведения о размещении объекта:
 - отдельно стоящее здание из 3 этажей, 5480,9 кв.м
 - наличие прилегающего земельного участка (да, нет): 20238,0 кв.м
- 1.4. Год постройки здания 2020 год
- 1.5. Дата предстоящих плановых ремонтных работ: июнь 2029 г.

сведения об организации, расположенной на объекте

- 1.6. Название организации (учреждения), (полное юридическое наименование – согласно Уставу, краткое наименование)
 - полное юридическое наименование: Муниципальное автономное дошкольное образовательное учреждение № 5 «Детский сад комбинированного вида»
 - Краткое наименование: МАДОУ № 5 «Детский сад комбинированного вида»
- 1.7. Юридический адрес организации (учреждения): 650071, город Кемерово, бульвар Осенний, 4А
- 1.8. Основание для пользования объектом (оперативное управление, аренда, собственность)
- 1.9. Форма собственности (государственная, негосударственная) государственная
- 1.10. Территориальная принадлежность (федеральная, региональная, муниципальная)
- 1.11. Вышестоящая организация (наименование): Управление образования Администрации города Кемерово
- 1.12. Адрес вышестоящей организации: 650000, город Кемерово, пр-кт Советский, 54

2. Характеристика деятельности организации на объекте (по обслуживанию населения)

- 2.1 Сфера деятельности: дошкольное образование
- 2.2 Виды оказываемых услуг: реализация образовательных программ дошкольного образования, присмотр и уход
- 2.3 Форма оказания услуг: на объекте
- 2.4 Категорий обслуживаемого населения по возрасту: дети
- 2.5 Категорий обслуживаемых инвалидов: инвалиды с нарушением опорно-двигательного аппарата, передвигающиеся самостоятельно, инвалиды с нарушением работы внутренних органов.
- 2.6 Плановая мощность: посещаемость (количество обслуживаемых в день), вместимость, пропускная способность 350 детей
- 2.7 Участие в исполнении ИПР инвалида, ребенка-инвалида (да, нет) да

3. Состояние доступности объекта

3.1 Путь следования к объекту пассажирским транспортом:

(описать маршрут движения с использованием пассажирского транспорта).

наличие адаптированного пассажирского транспорта к объекту: воспитанников привозят и забирают родители на личном транспорте, либо пешком

3.2 Путь к объекту от ближайшей остановки пассажирского транспорта:

3.2.1 расстояние до объекта от остановки транспорта: 700 м

3.2.2 время движения (пешком) от 5 до 25 мин

3.2.3 наличие выделенного от проезжей части пешеходного пути (да, нет).

3.2.4 Перекрестки: *нерегулируемые; регулируемые, со звуковой сигнализацией, таймером; нет*

3.2.5 Информация на пути следования к объекту: *акустическая, тактильная, визуальная; нет*

3.2.6 Перепады высоты на пути: *есть, нет*

Их обустройство для инвалидов на коляске: да, нет

3.3 Организация доступности объекта для инвалидов – форма обслуживания*

№ п/п	Категория инвалидов (вид нарушения)	Вариант организации доступности объекта (формы обслуживания)*
1.	<u>инвалиды с нарушением опорно-двигательного аппарата, передвигающиеся самостоятельно</u>	ДП
2	<u>инвалиды с нарушением работы внутренних органов.</u>	ДП

3.4 Состояние доступности основных структурно-функциональных зон

№ п/п	Основные структурно-функциональные зоны	Состояние доступности, в том числе для основных категорий инвалидов**
1.	Территория, прилегающая к зданию (участок)	ДП-В
2.	Вход (входы) в здание	ДП-В
3.	Путь (пути) движения внутри здания (в т.ч. пути эвакуации)	ДП-В
4.	Зона целевого назначения здания (целевого посещения объекта)	ДП-В
5.	Санитарно-гигиенические помещения	ДП-В
6.	Система информации и связи (на всех зонах)	ДП-В
7.	Пути движения к объекту (от остановки транспорта)	ДП-В

** Указывается: ДП-В - доступно полностью всем; ДП-И (К, О, С, Г, У) – доступно полностью избирательно (указать категории инвалидов); ДЧ-В - доступно частично всем; ДЧ-И (К, О, С, Г, У) – доступно частично избирательно (указать категории инвалидов); ДУ - доступно условно, ВВД – временно недоступно

3.5. ИТОГОВОЕ ЗАКЛЮЧЕНИЕ о состоянии доступности ОСИ: ДП-В

4. Управленческое решение

4.1. Рекомендации по адаптации основных структурных элементов объекта

№ п/п	Основные структурно-функциональные зоны объекта	Рекомендации по адаптации объекта (вид работы)*
1.	Территория, прилегающая к зданию (участок)	Не нуждается
2.	Вход (входы) в здание	Не нуждается
3.	Путь (пути) движения внутри здания (в т.ч. пути эвакуации)	Не нуждается
4.	Зона целевого назначения здания (целевого посещения объекта)	Не нуждается
5.	Санитарно-гигиенические помещения	Не нуждается
6.	Система информации на объекте (на всех зонах)	Не нуждается
7.	Пути движения к объекту (от остановки транспорта)	Не нуждается
8.	Все зоны и участки	

*- указывается один из вариантов (видов работ): не нуждается; ремонт (текущий, капитальный); индивидуальное решение с ТСР; технические решения невозможны – организация альтернативной формы обслуживания

4.2. Период проведения работ _____
в рамках исполнения _____
(указывается наименование документа: программы, плана)

4.3 Ожидаемый результат (по состоянию доступности) после выполнения работ по адаптации
Оценка результата исполнения программы, плана (по состоянию доступности) _____

4.4. Для принятия решения требуется, не требуется *(нужное подчеркнуть)*:
Согласование _____

Имеется заключение уполномоченной организации о состоянии доступности объекта
(наименование документа и выдавшей его организации, дата), прилагается

4.5. Информация размещена (обновлена) на Карте доступности субъекта РФ дата 29.07.2020
https://zhit-vmeste.ru/map/?ELEMENT_ID=145745 Государственная программа «Доступная
среда»
(наименование сайта, портала)

5. Особые отметки

Паспорт сформирован на основании:

1. Анкеты (информации об объекте) от «5» октября 2021 г.,
2. Акта обследования объекта: № акта _____ от «___» _____ 20__ г.
3. Решения Комиссии _____ от «___» _____ 20__ г.



УТВЕРЖДАЮ
Заведующая МАДОУ № 5
«Детский сад
комбинированного вида»
М.С. Ермузович
_____ 20__ г.

АНКЕТА
(информация об объекте социальной инфраструктуры)
К ПАСПОРТУ ДОСТУПНОСТИ ОСИ
МАДОУ № 5 «Детский сад комбинированного вида»

1. Общие сведения об объекте

- 1.1. Наименование (вид) объекта: Образовательное учреждение
1.2. Адрес объекта: 650071, город Кемерово, пр. В.В. Михайлова, 3 «В»
1.3. Сведения о размещении объекта:
- отдельно стоящее здание из 3 этажей, 5480,9 кв.м
- наличие прилегающего земельного участка (да, нет); 20238,0 кв.м
1.4. Год постройки здания 2020 год
1.5. Дата предстоящих плановых ремонтных работ: июнь 2029 г.

сведения об организации, расположенной на объекте

- 1.6. Название организации (учреждения), (полное юридическое наименование – согласно Уставу, краткое наименование)
полное юридическое наименование: Муниципальное автономное дошкольное образовательное учреждение № 5 «Детский сад комбинированного вида»
Краткое наименование: МАДОУ № 5 «Детский сад комбинированного вида»
1.7. Юридический адрес организации (учреждения): 650071, город Кемерово, бульвар Осенний, 4А
1.8. Основание для пользования объектом (оперативное управление, аренда, собственность)
1.9. Форма собственности (государственная, негосударственная) государственная
1.10. Территориальная принадлежность (федеральная, региональная, муниципальная)
1.11. Вышестоящая организация (наименование): Управление образования администрации города Кемерово
1.12. Адрес вышестоящей организации: 650000, город Кемерово, пр-кт Советский, 54

2. Характеристика деятельности организации на объекте (по обслуживанию населения)

- 2.1 Сфера деятельности (здравоохранение, образование, социальная защита, физическая культура и спорт, культура, связь и информация, транспорт, жилой фонд, потребительский рынок и сфера услуг, другое): дошкольное образование
2.2 Виды оказываемых услуг: реализация образовательных программ дошкольного образования, присмотр и уход
2.3 Форма оказания услуг: (на объекте, с длительным пребыванием, в т.ч. проживанием, на дому, дистанционно)
2.4 Категории обслуживаемого населения по возрасту: (дети, взрослые трудоспособного возраста, пожилые; все возрастные категории)

2.5 Категории обслуживаемых инвалидов: инвалиды с нарушением опорно-двигательного аппарата, передвигающиеся самостоятельно, инвалиды с нарушением работы внутренних органов.

2.6 Плановая мощность: посещаемость (количество обслуживаемых в день), вместимость, пропускная способность 350 детей

2.7 Участие в исполнении ИПР инвалида, ребенка-инвалида (да, нет) да

3. Состояние доступности объекта

3.1 Путь следования к объекту пассажирским транспортом

(описать маршрут движения с использованием пассажирского транспорта),

наличие адаптированного пассажирского транспорта к объекту: воспитанников привозят и забирают родители на личном транспорте, либо пешком

3.2 Путь к объекту от ближайшей остановки пассажирского транспорта:

3.2.1 расстояние до объекта от остановки транспорта: 700 м

3.2.2 время движения (пешком) от 5 до 25 мин

3.2.3 наличие выделенного от проезжей части пешеходного пути (да, нет),

3.2.4 Перекрестки: нерегулируемые; регулируемые, со звуковой сигнализацией, таймером; нет

3.2.5 Информация на пути следования к объекту: акустическая, тактильная, визуальная; нет

3.2.6 Перепады высоты на пути: есть, нет

Их обустройство для инвалидов на коляске: да, нет

3.3 Вариант организации доступности ОСИ (формы обслуживания)* с учетом СП 35-101-2001

№№ п/п	Категория инвалидов (вид нарушения)	Вариант организации доступности объекта
1.	<u>инвалиды с нарушением опорно-двигательного аппарата, передвигающиеся самостоятельно</u>	ДП
2.	<u>инвалиды с нарушением работы внутренних органов.</u>	ДП

4. Управленческое решение (предложения по адаптации основных структурных элементов объекта)

№ п/п	Основные структурно-функциональные зоны объекта	Рекомендации по адаптации объекта (вид работы)*
1.	Территория, прилегающая к зданию (участок)	Не нуждается
2.	Вход (входы) в здание	Не нуждается
3.	Путь (пути) движения внутри здания (в т.ч. пути эвакуации)	Не нуждается
4.	Зона целевого назначения (целевого посещения объекта)	Не нуждается
5.	Санитарно-гигиенические помещения	Не нуждается
6.	Система информации на объекте (на всех зонах)	Не нуждается
7.	Пути движения к объекту (от остановки транспорта)	Не нуждается
8.	Все зоны и участки	

* - указывается один из вариантов (видов работ): не нуждается; ремонт (текущий, капитальный); индивидуальное решение с ТСР; технические решения невозможны – организация альтернативной формы обслуживания

Размещение информации на Карте доступности субъекта РФ согласовано _____

(подпись, Ф.И.О., должность; координаты для связи уполномоченного представителя объекта)



МАДОУ № 5
комбинированного
М.С. Ермуzeвич

**АКТ ОБСЛЕДОВАНИЯ
объекта социальной инфраструктуры
К ПАСПОРТУ ДОСТУПНОСТИ ОСИ
МАДОУ № 5 «детский сад комбинированного вида»**

Наименование территориального
образования субъекта РФ

« ____ » _____ 20__ г.

1. Общие сведения об объекте

- 1.1. Наименование (вид) объекта: дошкольное образовательное учреждение
- 1.2. Адрес объекта: 650071, город Кемерово, пр. В.В. Михайлова, 3 «В»
- 1.3. Сведения о размещении объекта:
 - отдельно стоящее здание из 3 этажей, 5480,9 кв.м
 - наличие прилегающего земельного участка (да, нет); 20238,0 кв.м
- 1.4. Год постройки здания 2020 год
- 1.5. Дата предстоящих плановых ремонтных работ: июль 2029
- 1.6. Название организации (учреждения), (полное юридическое наименование – согласно Уставу, краткое наименование)
полное юридическое наименование: Муниципальное автономное дошкольное образовательное учреждение № 5 «Детский сад комбинированного вида»
Краткое наименование: МАДОУ № 5 «Детский сад комбинированного вида»
- 1.7. Юридический адрес организации (учреждения): 650071, город Кемерово, бульвар Осенний, 4А

2. Характеристика деятельности организации на объекте

- 2.1 Сфера деятельности – дошкольное образование
- 2.2 Виды оказываемых услуг: образовательная деятельность
- 2.3 Форма оказания услуг: на объекте
- 2.4 Категории обслуживаемого населения по возрасту: дети
- 2.5 Категории обслуживаемых инвалидов: нет
- 2.6 Плановая мощность: пропускная способность 350 детей

3. Состояние доступности объекта

- 3.1 Путь следования к объекту пассажирским транспортом
(описать маршрут движения с использованием пассажирского транспорта),
наличие адаптированного пассажирского транспорта к объекту: воспитанников привозят и забирают родители на личном транспорте, либо пешком

3.2 Путь к объекту от ближайшей остановки пассажирского транспорта:

3.2.1 расстояние до объекта от остановки транспорта: 700 м

3.2.2 время движения (пешком) от 5 до 25 мин

3.2.3 наличие выделенного от проезжей части пешеходного пути (да, нет),

3.2.4 Перекрестки: нерегулируемые; регулируемые, со звуковой сигнализацией, таймером; нет

3.2.5 Информация на пути следования к объекту: акустическая, тактильная, визуальная; нет

3.2.6 Перепады высоты на пути: есть, нет

Их обустройство для инвалидов на коляске: да, нет

3.3 Организация доступности объекта для инвалидов – форма обслуживания

№ п/п	Категория инвалидов (вид нарушения)	Вариант организации доступности объекта (формы обслуживания)*
1.	<u>инвалиды с нарушением опорно-двигательного аппарата, передвигающиеся самостоятельно</u>	ДП
2.	<u>инвалиды с нарушением работы внутренних органов.</u>	ДП

3.4 Состояние доступности основных структурно-функциональных зон

№ п/п	Основные структурно-функциональные зоны	Состояние доступности, в том числе для основных категорий инвалидов**	Приложение	
			№ на плане	№ фото
1.	Территория, прилегающая к зданию (участок)	ДП-В	7	1,2
2.	Вход (входы) в здание	ДП-В	2	1,2
3.	Путь (пути) движения внутри здания (в т.ч. пути эвакуации)	ДП-В	102,106, 118,124	3,4,5,6
4.	Зона целевого назначения здания (целевого посещения объекта)	ДП-В		
5.	Санитарно-гигиенические помещения	ДП-В	110,104, 157,251	17,18, 19,20
6.	Система информации и связи (на всех зонах)	ДП-В		21,22, 23,24
7.	Пути движения к объекту (от остановки транспорта)	ДП-В	8	7,8

** Указывается: ДП-В - доступно полностью всем; ДП-И (К, О, С, Г, У) – доступно полностью избирательно (указать категории инвалидов); ДЧ-В - доступно частично всем; ДЧ-И (К, О, С, Г, У) – доступно частично избирательно (указать категории инвалидов); ДУ - доступно условно, ВНД - недоступно

3.5. ИТОГОВОЕ ЗАКЛЮЧЕНИЕ о состоянии доступности ОСИ: ДП-В

4. Управленческое решение (проект)

4.1. Рекомендации по адаптации основных структурных элементов объекта:

№ п/п	Основные структурно-функциональные зоны объекта	Рекомендации по адаптации объекта (вид работы)*
1.	Территория, прилегающая к зданию (участок)	Не нуждается
2.	Вход (входы) в здание	Не нуждается
3.	Путь (пути) движения внутри здания (в т.ч. пути эвакуации)	Не нуждается
4.	Зона целевого назначения здания (целевого посещения объекта)	Не нуждается
5.	Санитарно-гигиенические помещения	Не нуждается
6.	Система информации на объекте (на всех зонах)	Не нуждается
7.	Пути движения к объекту (от остановки транспорта)	Не нуждается
8.	Все зоны и участки	

* - указывается один из вариантов (видов работ): не нуждается; ремонт (текущий, капитальный); индивидуальное решение с ТСР; технические решения невозможны – организация альтернативной формы обслуживания

4.2. Период проведения работ _____
в рамках исполнения _____

(указывается наименование документа; программы, плана)

4.3 Ожидаемый результат (по состоянию доступности) после выполнения работ по адаптации **доступно всем категориям**

Оценка результата исполнения программы, плана (по состоянию доступности) _____

4.4. Для принятия решения требуется, не требуется *(нужное подчеркнуть)*:

4.4.1. согласование на Комиссии _____
(наименование Комиссии по координации деятельности в сфере обеспечения доступной среды жизнедеятельности для инвалидов и других МГН)

4.4.2. согласование работ с надзорными органами *(в сфере проектирования и строительства, архитектуры, охраны памятников, другое - указать)*

4.4.3. техническая экспертиза; разработка проектно-сметной документации;

4.4.4. согласование с вышестоящей организацией (собственником объекта);

4.4.5. согласование с общественными организациями инвалидов _____;

4.4.6. другое _____

Имеется заключение уполномоченной организации о состоянии доступности объекта *(наименование документа и выдавшей его организации, дата)*, прилагается _____

4.7. Информация может быть размещена (обновлена) на Карте доступности субъекта РФ 29.07.2020, https://zhit-vmeste.ru/map/?ELEMENT_ID=145745 Государственная программа «Доступная среда» *(наименование сайта, портала)*

5. Особые отметки

ПРИЛОЖЕНИЯ:

Результаты обследования:

- | | |
|--|-----------------------|
| 1. Территории, прилегающей к объекту | на _____ 1-8 _____ л. |
| 2. Входа (входов) в здание | на _____ 1-8 _____ л. |
| 3. Путей движения в здании | на _____ 1-8 _____ л. |
| 4. Зоны целевого назначения объекта | на _____ л. |
| 5. Санитарно-гигиенических помещений | на _____ 1-8 _____ л. |
| 6. Системы информации (в связи) на объекте | на _____ 1-8 _____ л. |

Результаты фотофиксации на объекте _____ на _____ приложение _____ л.

Позэтажные планы, паспорт БТИ _____ на _____ приложение _____ л.

Другое (в том числе дополнительная информация о путях движения к объекту) _____

Руководитель

рабочей группы Заведующая Ермузевич М.С.

(Должность, Ф.И.О.)

_____ (Подпись)

Члены рабочей группы:

Заместитель заведующей Ю.А. Самохина

(Должность, Ф.И.О.)

_____ (Подпись)

Старший воспитатель Л.Б. Сокольская

(Должность, Ф.И.О.)

_____ (Подпись)

В том числе:

представители общественных
организаций инвалидов

_____ (Должность, Ф.И.О.)

_____ (Подпись)

_____ (Должность, Ф.И.О.)

_____ (Подпись)

представители организации,
расположенной на объекте

_____ (Должность, Ф.И.О.)

_____ (Подпись)

_____ (Должность, Ф.И.О.)

_____ (Подпись)

Управленческое решение согласовано « _____ » _____ 2021 г. (протокол № _____)
Комиссией (название) _____

I Результаты обследования:

1. Территории, прилегающей к зданию (участка)

МАДОУ № 5 «Детский сад комбинированного вида», г. Кемерово, пр. В.В. Михайлова, 3 «В»
Наименование объекта, адрес

№ п/п	Наименование функционально-планировочного элемента	Наличие элемента		Выявленные нарушения и замечания		Работы по адаптации объектов		
		есть/нет	№ на плане	№ фото	Содержание	Значимо для инвалида (категория)	Содержание	Виды работ
1.1	Вход (входы) на территорию	есть	1	8	Согласно СНиП 35-01-2001, ГОСТ Р 51671	ДВ-П		Не нуждается
1.2	Путь (пути) движения на территории	есть	8	2	Согласно СНиП 35-01-2001, ГОСТ Р 51671	ДВ-П		Не нуждается
1.3	Лестница (наружная)	нет			Согласно СНиП 35-01-2001	ДВ-П		Не нуждается
1.4	Пандус (наружный)	есть	6	29	Согласно СНиП 35-01-2001	ДВ-П		Не нуждается
1.5	Автостоянка и парковка	нет	-	-	Согласно СНиП 35-01-2001	ДВ-П		Не нуждается
	ОБЩИЕ требования к зоне							

II Заключение по зоне:

Наименование структурно-функциональной зоны	Состояние доступности* (к пункту 3.4 Акта обследования ОСИ)	Приложение		Рекомендации по адаптации (вид работы)** к пункту 4.1 Акта обследования ОСИ
		№ на плане	№ фото	
-	-	-	-	-

* указывается: **ДП-В** - доступно полностью всем; **ДП-И** (К, О, С, Г, У) – доступно полностью избирательно (указать категории инвалидов); **ДЧ-В** - доступно частично всем; **ДЧ-И** (К, О, С, Г, У) – доступно частично избирательно (указать категории инвалидов); **ДУ** - доступно условно, **ВНД** - недоступно

**указывается один из вариантов: не нуждается; ремонт (текущий, капитальный); индивидуальное решение с ТСП; технические решения невозможны – организация альтернативной формы обслуживания

Комментарий к заключению: ДП-В

к Акту обследования ОСИ к паспорту доступности ОСИ МАДОУ № 5 «Детский сад комбинированного вида» от «__» _____ 20__ г.

I Результаты обследования:
2. Входа (входов) в здание

Наименование объекта, адрес

№ п/п	Наименование функционально-планировочного элемента	Наличие элемента			Выявленные нарушения и замечания		Работы по адаптации объектов	
		есть/нет	№ на плане	№ фото	Содержание	Значимо для инвалида (категория)	Содержание	Виды работ
2.1	Лестница (наружная)	нет	-	-	-	ДП-В		Не нуждается
2.2	Пандус (наружный)	есть	6	29	-	ДП-В		Не нуждается
2.3	Входная площадка (перед дверью)	есть		1	-	ДП-В		Не нуждается
2.4	Дверь (входная)	есть	2	1,2, 29	-	ДП-В		Не нуждается
2.5	Тамбур	есть	122, 133	5,6	-	ДП-В		Не нуждается
	ОБЩИЕ требования к зоне				-			

II Заключение по зоне:

Наименование структурно-функциональной зоны	Состояние доступности* (к пункту 3.4 Акта обследования ОСИ)	Приложение		Рекомендации по адаптации (вид работы)** к пункту 4.1 Акта обследования ОСИ
		№ на плане	№ фото	
ВХОД	ДП-В	2	1,2,5,6	ДП-В

* указывается: ДП-В - доступно полностью всем; ДП-И (К, О, С, Г, У) – доступно полностью избирательно (указать категории инвалидов); ДЧ-В - доступно частично всем; ДЧ-И (К, О, С, Г, У) – доступно частично избирательно (указать категории инвалидов); ДУ - доступно условно, ВНД - недоступно

**указывается один из вариантов: не нуждается; ремонт (текущий, капитальный); индивидуальное решение с ТСР; технические решения невозможны – организация альтернативной формы обслуживания

Комментарий к заключению: ДП-В

к Акту обследования ОСИ к паспорту доступности ОСИ МАДОУ № 5 «Детский сад
комбинированного вида» от «___» _____ 20__ г.

I Результаты обследования:

3. Пути (путей) движения внутри здания (в т.ч. путей эвакуации)

МАДОУ № 5 «Детский сад комбинированного вида», г. Кемерово, пр. В.В. Михайлова, 3 «В»
Наименование объекта, адрес

№ п/п	Наименование функционально-планировочного элемента	Наличие элемента			Выявленные нарушения и замечания		Работы по адаптации объектов	
		есть/нет	№ на плане	№ фото	Содержание	Значимо для инвалида (категория)	Содержание	Виды работ
3.1	Коридор (вестибюль, зона ожидания, галерея, балкон)	есть	106 114 168	3,4		ДП-В		Не нуждается
3.2	Лестница (внутри здания)	есть	101 185	9, 10		ДП-В		Не нуждается
3.3	Пандус (внутри здания)	нет	-	-		ДП-В		Не нуждается
3.4	Лифт пассажирский (или подъемник)	есть	164	13 14	*	ДП-В		Не нуждается
3.5	Дверь	есть		15 16		ДП-В		Не нуждается
3.6	Пути эвакуации (в т.ч. зоны безопасности)	есть		5,6 10 27		ДП-В		Не нуждается
	ОБЩИЕ требования к зоне				-			

II Заключение по зоне:

Наименование структурно-функциональной зоны	Состояние доступности* (к пункту 3.4 Акта обследования ОСИ)	Приложение		Рекомендации по адаптации (вид работы)** к пункту 4.1 Акта обследования ОСИ
		№ на плане	№ фото	
Пути движения	ДП-В		3,4,5,6,10,12,26	ДП-В

* указывается: ДП-В - доступно полностью всем; ДП-И (К, О, С, Г, У) – доступно полностью избирательно (указать категории инвалидов); ДЧ-В - доступно частично всем; ДЧ-И (К, О, С, Г, У) – доступно частично избирательно (указать категории инвалидов); ДУ - доступно условно, ВНД - недоступно

**указывается один из вариантов: не нуждается; ремонт (текущий, капитальный); индивидуальное решение с ТСП; технические решения невозможны – организация альтернативной формы обслуживания

Комментарий к заключению: ДП-В

Приложение 4 (Г)

I Результаты обследования:

4. Зоны целевого назначения здания (целевого посещения объекта)

Вариант I – зона обслуживания инвалидов

МАДОУ № 5 «Детский сад комбинированного вида»

Наименование объекта, адрес

№ п/п	Наименование функционально-планировочного элемента	Наличие элемента			Выявленные нарушения и замечания		Работы по адаптации объектов	
		есть/нет	№ на плане	№ фото	Содержание	Значимо для инвалида (категория)	Содержание	Виды работ
4.1	Кабинетная форма обслуживания	-	-	-	-			
4.2	Зальная форма обслуживания	-	-	-	-			
4.3	Прилавочная форма обслуживания	-	-	-	-			
4.4	Форма обслуживания с перемещением по маршруту	-	-	-	-			
4.5	Кабина индивидуального обслуживания	-	-	-	-			
	ОБЩИЕ требования к зоне							

II Заключение по зоне:

Наименование структурно-функциональной зоны	Состояние доступности* (к пункту 3.4 Акта обследования ОСИ)	Приложение		Рекомендации по адаптации (вид работы)** к пункту 4.1 Акта обследования ОСИ
		№ на плане	№ фото	

* указывается: **ДП-В** - доступно полностью всем; **ДП-И** (К, О, С, Г, У) – доступно полностью избирательно (указать категории инвалидов); **ДЧ-В** - доступно частично всем; **ДЧ-И** (К, О, С, Г, У) – доступно частично избирательно (указать категории инвалидов); **ДУ** - доступно условно, **ВНД** - недоступно

**указывается один из вариантов: не нуждается; ремонт (текущий, капитальный); индивидуальное решение с ТСП; технические решения невозможны – организация альтернативной формы обслуживания

Комментарий к заключению: -

I Результаты обследования:

**4. Зоны целевого назначения здания (целевого посещения объекта)
Вариант II – места приложения труда**

Наименование функционально-планировочного элемента	Наличие элемента			Выявленные нарушения и замечания		Работы по адаптации объектов	
	есть/нет	№ на плане	№ фото	Содержание	Значимо для инвалида (категория)	Содержание	Виды работ
Место приложения труда	-	-	-	-	-	-	-

II Заключение по зоне:

Наименование структурно-функциональной зоны	Состояние доступности* (к пункту 3.4 Акта обследования ОСИ)	Приложение		Рекомендации по адаптации (вид работы)** к пункту 4.1 Акта обследования ОСИ
		№ на плане	№ фото	
-	-	-	-	-

* указывается: **ДП-В** - доступно полностью всем; **ДП-И** (К, О, С, Г, У) – доступно полностью избирательно (указать категории инвалидов); **ДЧ-В** - доступно частично всем; **ДЧ-И** (К, О, С, Г, У) – доступно частично избирательно (указать категории инвалидов); **ДУ** - доступно условно, **ВНД** - недоступно

**указывается один из вариантов: не нуждается; ремонт (текущий, капитальный); индивидуальное решение с ТСП; технические решения невозможны – организация альтернативной формы обслуживания

Комментарий к заключению: -

I Результаты обследования:

**4. Зоны целевого назначения здания (целевого посещения объекта)
Вариант III – жилые помещения**

Наименование функционально-планировочного элемента	Наличие элемента			Выявленные нарушения и замечания		Работы по адаптации объектов	
	есть/нет	№ на плане	№ фото	Содержание	Значимо для инвалида (категория)	Содержание	Виды работ
Жилые помещения	-	-	-	-	-	-	-

II Заключение по зоне:

Наименование структурно-функциональной зоны	Состояние доступности* (к пункту 3.4 Акта обследования ОСИ)	Приложение		Рекомендации по адаптации (вид работы)** к пункту 4.1 Акта обследования ОСИ
		№ на плане	№ фото	
-	-	-	-	-

* указывается: **ДП-В** - доступно полностью всем; **ДП-И** (К, О, С, Г, У) – доступно полностью избирательно (указать категории инвалидов); **ДЧ-В** - доступно частично всем; **ДЧ-И** (К, О, С, Г, У) – доступно частично избирательно (указать категории инвалидов); **ДУ** - доступно условно, **ВНД** - недоступно

**указывается один из вариантов: не нуждается; ремонт (текущий, капитальный); индивидуальное решение с ТСП; технические решения невозможны – организация альтернативной формы обслуживания

Комментарий к заключению: -

I Результаты обследования:
5. Санитарно-гигиенических помещений

МАДОУ № 5 «Детский сад комбинированного вида»,
650071, г. Кемерово, пр. В.В. Михайлова, 3 «В»
Наименование объекта, адрес:

№ п/п	Наименование функционально-планировочного элемента	Наличие элемента		Выявленные нарушения и замечания		Работы по адаптации объектов		
		есть/нет	№ на плане	№ фото	Содержание	Значимо для инвалида (категория)	Содержание	Виды работ
5.1	Туалетная комната	есть	104, 157, 303	17, 18, 19		ДП-В		Не нуждается
5.2	Душевая/ ванная комната	нет						
5.3	Бытовая комната (гардеробная)	нет						
	ОБЩИЕ требования к зоне							

II Заключение по зоне:

Наименование структурно-функциональной зоны	Состояние доступности* (к пункту 3.4 Акта обследования ОСИ)	Приложение		Рекомендации по адаптации (вид работы)** к пункту 4.1 Акта обследования ОСИ
		№ на плане	№ фото	
Санитарно-гигиеническое помещение	ДП-В	104, 157, 303	17, 18, 19	ДП-В

* указывается: ДП-В - доступно полностью всем; ДП-И (К, О, С, Г, У) – доступно полностью избирательно (указать категории инвалидов); ДЧ-В - доступно частично всем; ДЧ-И (К, О, С, Г, У) – доступно частично избирательно (указать категории инвалидов); ДУ - доступно условно, ВНД - недоступно

**указывается один из вариантов: не нуждается; ремонт (текущий, капитальный); индивидуальное решение с ТСП; технические решения невозможны – организация альтернативной формы обслуживания

Комментарий к заключению: ДП-В

**I Результаты обследования:
6. Системы информации на объекте**

МАДОУ № 5 «Детский сад комбинированного вида»,
650071, г. Кемерово, пр. В.В. Михайлова, 3 «В»
Наименование объекта, адрес.

№ п/п	Наименование функционально-планировочного элемента	Наличие элемента		Выявленные нарушения и замечания		Работы по адаптации объектов		
		есть/нет	№ на плане	№ фото	Содержание	Значимо для инвалида (категория)	Содержание	Виды работ
6.1	Визуальные средства	есть		21 22 23 24	Согласно ГОСТ Р 51671			
6.2	Акустические средства	есть		24 25 27 28	Согласно ГОСТ Р 51671			
6.3	Тактильные средства	нет						
	ОБЩИЕ требования к зоне							

II Заключение по зоне:

Наименование структурно-функциональной зоны	Состояние доступности* (к пункту 3.4 Акта обследования ОСИ)	Приложение		Рекомендации по адаптации (вид работы)** к пункту 4.1 Акта обследования ОСИ
		№ на плане	№ фото	
Система информации	ДП-В			ДП-В

* указывается: ДП-В - доступно полностью всем; ДП-И (К, О, С, Г, У) – доступно полностью избирательно (указать категории инвалидов); ДЧ-В - доступно частично всем; ДЧ-И (К, О, С, Г, У) – доступно частично избирательно (указать категории инвалидов); ДУ - доступно условно, ВНД - недоступно









**указывается один из вариантов: не нуждается; ремонт (текущий, капитальный); индивидуальное решение с ТСП; технические решения невозможны – организация альтернативной формы обслуживания

Комментарий к заключению: ДП-В

ПЛАН – СХЕМА

Размещение функционально – планировочных зон МАДОУ №5 «Детский сад комбинированного вида»

Условные обозначения

	1.	вход на территорию
	2.	вход (выход)
	3.	хозблок
	4.	котельная
	5.	трансформаторная подстанция
	6.	пандус
	7.	территория участка
	8.	путь движения от остановки

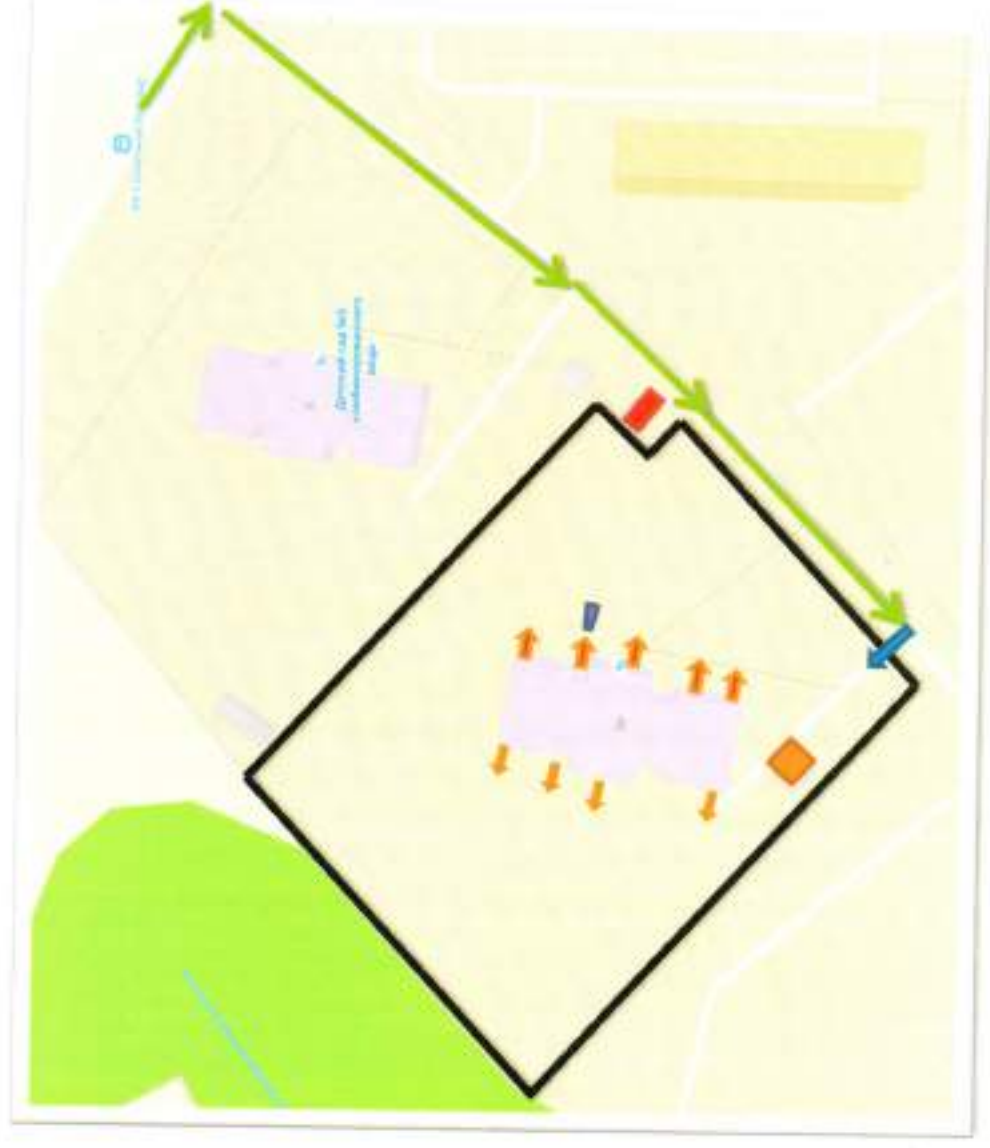




фото 1.



фото 2.



фото 3.



фото 4.



фото 5.



фото 6.



φωτο 7.



φωτο 8.



φωτο 9.



φωτο 10.



φωτο 11.



φωτο 12.



фото 13.



фото 14.



фото 15.



фото 16.



фото 17.



фото 18.



фото 19.



фото 20.



фото 21.



фото 22.



фото 23.



фото 24.





фото | 29.

ПЛАН – СХЕМЫ

размещения функционально – планировочных элементов МАДОУ №5

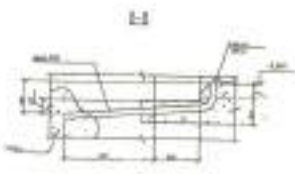
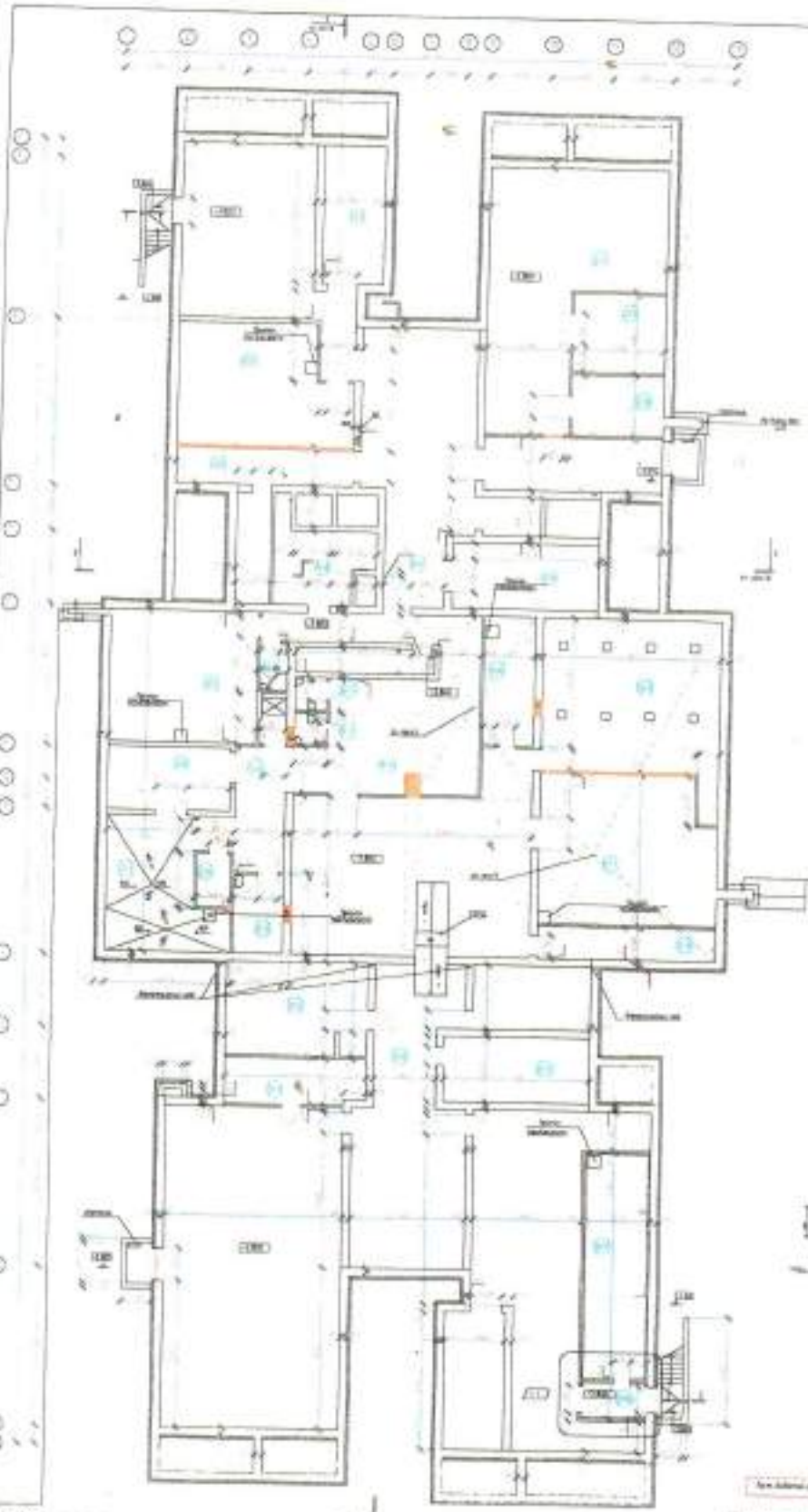
подвал – приложение 1

1 этаж – приложение 2,3

2 этаж - приложение 4,6

3 этаж - приложение 5,6

№	Emri i Objektit	Adresa	Emri i Komitetit	Emri i Kryetarit	Emri i Anëtarëve	Data e Miratimit
1						
2						
3						
4						
5						
6						
7						
8						
9						
10						
11						
12						
13						
14						
15						
16						
17						
18						
19						
20						
21						
22						
23						
24						
25						
26						
27						
28						
29						
30						

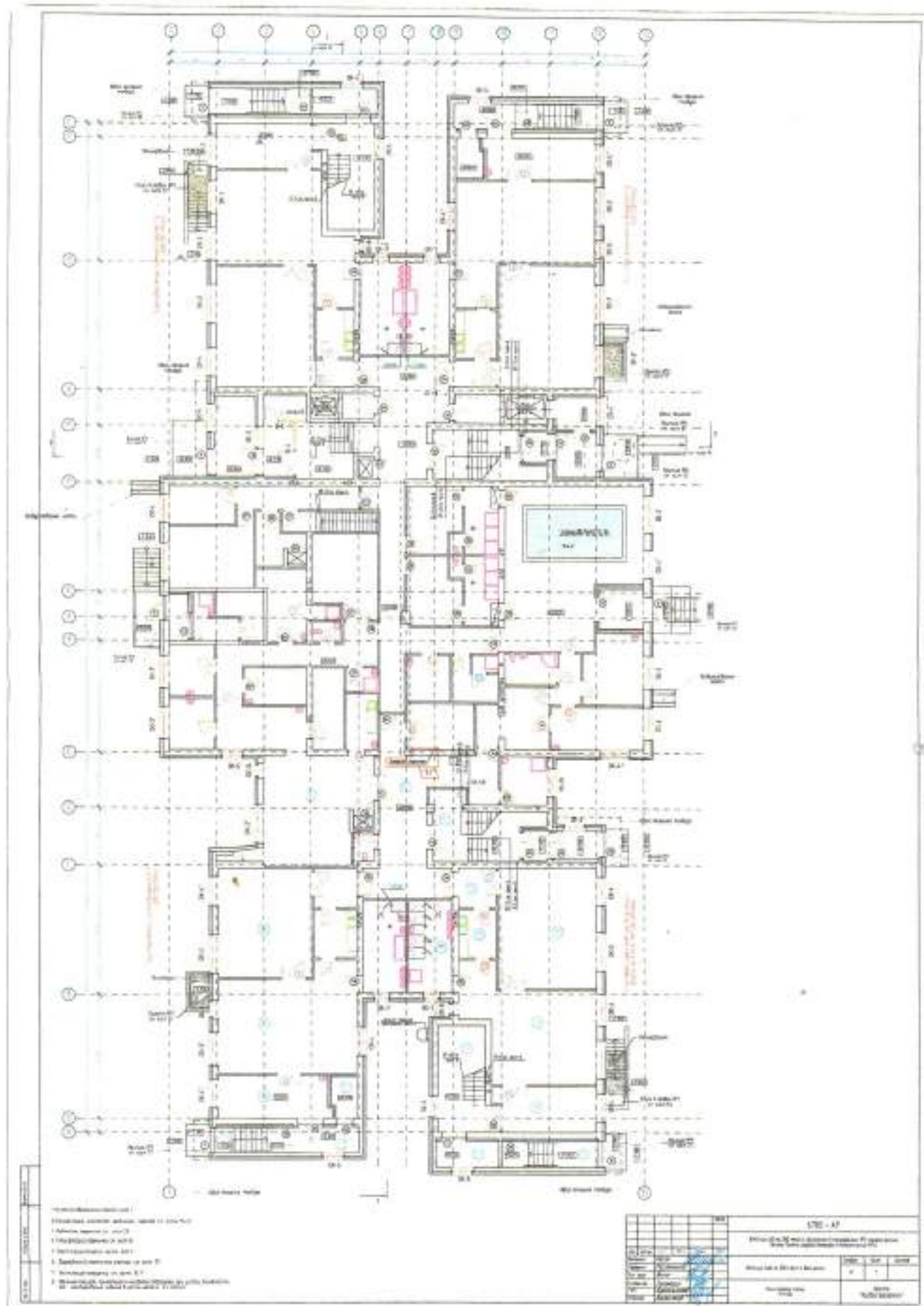


Shprehja e shtetit
Komiteti i Kulturës dhe Shkencave
Bashkimi i Shkencave të Shqipërisë

Të drejtat e autorit të veprës
Ky projekt i shprehur në formë të kësaj planifikimi është rezultat i punës së bashku të autorit të veprës dhe të Komitetit të Kulturës dhe Shkencave të Shqipërisë. Komiteti i Kulturës dhe Shkencave të Shqipërisë garanton vetëm shtypjen e kësaj planifikimi dhe nuk garanton përmbajtjen e tij. Komiteti i Kulturës dhe Shkencave të Shqipërisë nuk garanton përmbajtjen e kësaj planifikimi dhe nuk garanton përmbajtjen e tij.

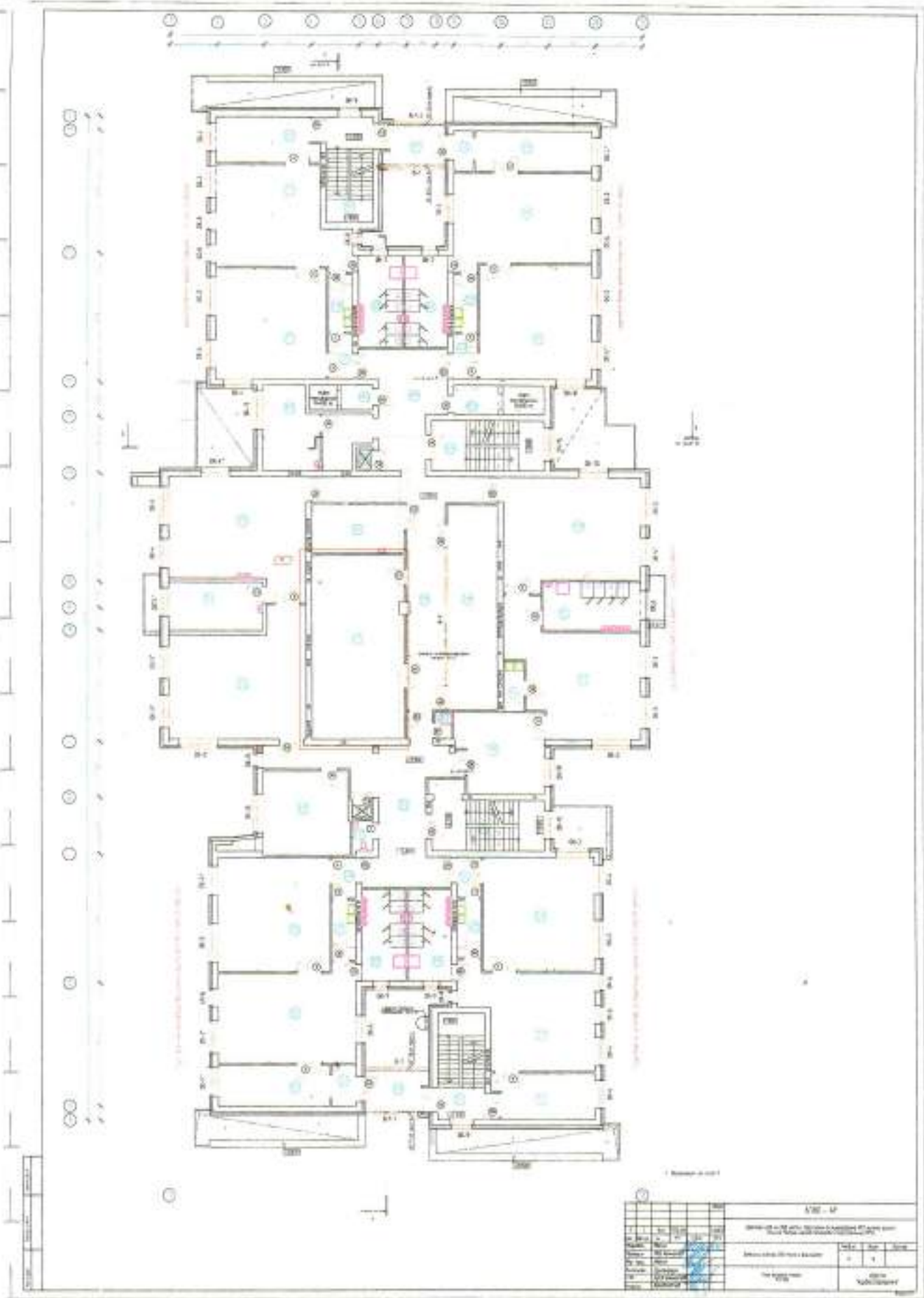
Ky projekt i shprehur në formë të kësaj planifikimi është rezultat i punës së bashku të autorit të veprës dhe të Komitetit të Kulturës dhe Shkencave të Shqipërisë. Komiteti i Kulturës dhe Shkencave të Shqipërisë garanton vetëm shtypjen e kësaj planifikimi dhe nuk garanton përmbajtjen e tij.

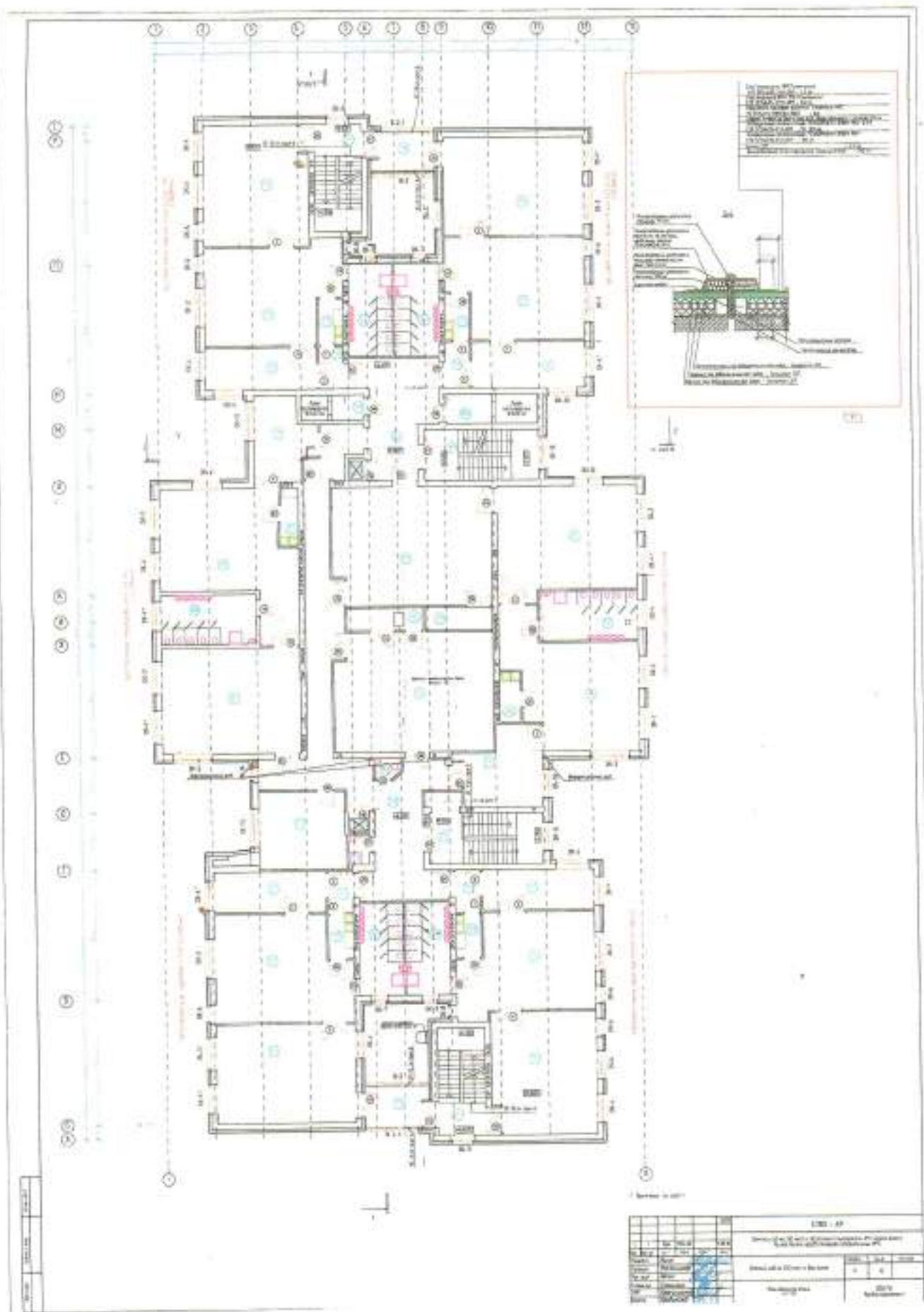
№	Emri i Autorit	Adresa	Emri i Komitetit	Emri i Kryetarit	Emri i Anëtarëve	Data e Miratimit
1						
2						
3						
4						
5						
6						
7						
8						
9						
10						
11						
12						
13						
14						
15						
16						
17						
18						
19						
20						
21						
22						
23						
24						
25						
26						
27						
28						
29						
30						



- 1. Staircase
- 2. Elevator
- 3. Lift
- 4. Staircase
- 5. Staircase
- 6. Staircase
- 7. Staircase
- 8. Staircase
- 9. Staircase
- 10. Staircase

1700 - A1	
Project Name	1700 - A1
Project No.	1700 - A1
Project Date	1700 - A1
Project Location	1700 - A1
Project Status	1700 - A1
Project Manager	1700 - A1
Project Engineer	1700 - A1
Project Designer	1700 - A1
Project Checker	1700 - A1
Project Approver	1700 - A1





Муниципальное предприятие города Кемерово
"Городской центр градостроительства и землеустройства"

(далее сокращенно ОТГ - организация технического учета и кадастровой инвентаризации объектов капитального строительства)

МП "Центр ГЗ"

(инициативное государственное предприятие ОТГ)

ТЕХНИЧЕСКИЙ ПАСПОРТ

На

Здание

(вид объекта учета)

Детский сад на 350 мест с бассейном

(инициативный объект учета)

Адрес (местоположение) объекта учета:

Субъект Российской Федерации	Кемеровская область - Кузбасс	
Район		
Муниципальное образование	тип	
	наименование	
Населенный пункт	тип	Город
	наименование	Кемерово
Улица (проспект, переулок и т.д.)	тип	проспект
	наименование	В. В. Михайлова
Номер дома	3а	
Номер корпуса		
Номер строения		
Литера		
Иные описание местоположения	Российская Федерация, Кемеровская область - Кузбасс, Кемеровский городской округ, город Кемерово, проспект В. В. Михайлова, здание 3а	

Сведения о ранее произведенной постановке на технический учет в ОТГ

Инвентарный номер	
Кадастровый номер	

Штамп органа государственного технического учета о внесении сведений в Единый государственный реестр объектов капитального строительства (ЕГРОКС)

Наименование учетного органа	
Инвентарный номер	
Кадастровый номер	
Дата внесения сведений в ЕГРОКС	

Паспорт составлен по состоянию на « 01 » октября 20 20 года

Руководитель (уполномоченное лицо) ОТГ

Гавричева Т.Л.

М.П.

Подпись

Подпись (ОО)

I. Регистрация права собственности

(реестровый № _____)

Фонд _____

Дата записи	Полное наименование учреждения, предприятия или организации	Документы, устанавливающие право собственности, с указанием кем, когда и за каким номером выданы	Долевое участие при общей собственности	Подпись лица, свидетельствующего правильность записи
1	2	3	4	5
	Муниципальное предприятие города Кемерово "Городское управление капитального строительства"	Разрешение на строительство 42-305-02-2019 от 31.12.19	1	
	город Кемерово	№ 42-42/001-42/101/076/2015-778/2 от 31.08.2015		

II. Экспликация земельного участка (в кв.м)

Площадь участка				Незастроенная площадь									
по документам	по фактическому использованию	в том числе		твердые покрытия			площадки (оборудованные)		грунт	под зелеными насаждениями			
		застроенная	незастроенная	проезда	тротуара	прочие	детские	спортивные		парковый двор	газон с деревьями	газоны, цветники, клумбы	плодовый сад
1	2	3	4	5	6	7	8	9	10	11	12	13	14

III. Благоустройство здания (кв.м.)

Водопровод	Канализация	Отопление					Централизованное горячее водоснабжение	Ванны			Газоснаб.		Электроосвещение	Лифты	
		от ТЭЦ	от пром. пред-прият.	от кварт. котельной	от АГВ	печное		с централиз. горячим водоснабжением	с газовыми колонками	с дровяными котлами	централизованное	жилищным газом		пассажирские	грузовые/складские
S внутренних помещений : 5480,9 - м2															

Handwritten signature

IV. Общие сведения

Назначение: Нежилое

Использование: по назначению

Количество мест (мощность): _____

а) _____

б) _____

в) _____

г) _____

Примечание: Площадь здания согласно п. 5 Приложения № 2 к приказу Минэкономразвития от 01.03.2016г. № 90 составляет 5952,4 кв.м., согласно п. 5 в площадь нежилого здания не включаются площади наружных тамбуров

V. Исчисление площадей и объемов зданий и его частей (подвалов, пристроек и т.п.)

№ или литера по плану	Наименование	Формулы для подсчета площадей по наружному обмеру	Площадь (кв. м)	Высота (м)	Объем (куб. м)
1	2	3	4	5	6
	Подвал (подземная часть)	1717,07	1717,07	2,80	4808
	Татак (наземная часть)	1722,36	1722,36	3,90	6645
	2 и 3 этажи (надземная часть)	1717,07	1717,07	9,55	16303
				Итого:	27656

Ситуационный план



План участка	г. Ковров, пр-кт В.В. Михайлова, здание №		
Выполнил	Козырев М.С.		
Проверил	Козырев А.А.		
01	октябрь	2020 г.	Масштаб 1:1000

На нежилые и жилые строения, имеющие встроенные нежилые помещения

Экспликация № 1

К поэтажному плану строения, расположенного в городе (поселке) Кемерово по ул.(пер.) В. В. Михайлова № 3в

Этаж по плану	Этаж (уровень с, т, ц) по плану и поэтажному плану	Назначение частей помещений: малая комната, административное помещение, классная комната, кухня, коридор и т.п.	Формула подсчета площади по внутреннему обмеру	Площадь по внутреннему обмеру в кв.м., в том числе предельная (для помещений)						Итого по этажу (этажу, строению)	Высота помещений по внутреннему обмеру
				Прочая:							
				основная	вспомогательная	покрытая	вспомогательная	покрытая	вспомогательная		
1	1	тамбур	11,0		11,0					11,0	
	2	тамбур	7,0		7,0					7,0	
	3	раздевальная	17,9		17,9					17,9	
	4	лестничная клетка	21,7		21,7					21,7	
	5	групповая	49,8		49,8					49,8	
	6	спальная	47,2		47,2					47,2	
	7	буфетная	7,2		7,2					7,2	
	8	коридор	8,2		8,2					8,2	
	9	туалетная	16,0		16,0					16,0	
	10	туалетная	16,0		16,0					16,0	
	11	тамбур	7,0		7,0					7,0	
	12	тамбур	12,0		12,0					12,0	
	13	классная	4,6		4,6					4,6	
	14	раздевальная	18,1		18,1					18,1	
	15	групповая	53,1		53,1					53,1	
	16	спальная	46,4		46,4					46,4	
	17	буфетная	7,9		7,9					7,9	
	18	коридор	4,5		4,5					4,5	
	19	тамбур лифта	5,3		5,3					5,3	
	20	лифт	5,0		5,0					5,0	
	21	тамбур	6,0		6,0					6,0	
	22	тамбур	8,6		8,6					8,6	
	23	тамбур	3,3		3,3					3,3	
	24	лестничная клетка	18,9		18,9					18,9	
	25	коридор	31,2		31,2					31,2	
	26	тамбур лифта	3,1		3,1					3,1	
	27	лифт	1,9		1,9					1,9	
	28	пост охраны	4,6		4,6					4,6	
	29	тамбур	15,1		15,1					15,1	
	30	тамбур	6,9		6,9					6,9	
	31	фойе	16,0		16,0					16,0	
	32	лифт	1,5		1,5					1,5	
	33	коридор	11,7		11,7					11,7	
	34	кабинет завхоза	10,5		10,5					10,5	
	35	лестничная клетка	7,6		7,6					7,6	
	36	помещение холодильников	18,4		18,4					18,4	
	37	лифт	1,3		1,3					1,3	
	38	кладовая чистого белья	7,3		7,3					7,3	
	39	кабинет заведующей	24,1		24,1					24,1	

(Handwritten signature)

40	тамбур	4.3		4.3		4.3
41	мужская туалет	2.1		2.1		2.1
42	женский туалет	6.9		6.9		6.9
43	комната персонала	12.5	12.5			12.5
44	душ	1.8		1.8		1.8
45	санузел	2.3		2.3		2.3
46	Коридор	45.2		45.2		45.2
47	Комната уборочного инвентаря	2.8	2.8			2.8
48	мужская туалетная посудина	7.1		7.1		7.1
49	женский туалет	10.1	10.1			10.1
50	мясо-рыбный цех	9.2	9.2			9.2
51	Коридор	15.4		15.4		15.4
52	кладовка сухих продуктов	9.5		9.5		9.5
53	овощной цех	9.4		9.4		9.4
54	Коридор	35.7		35.7		35.7
55	раздевальная	13.8	13.8			13.8
56	туалет	1.1		1.1		1.1
57	туалет	1.1		1.1		1.1
58	раздевальная	13.6	13.6			13.6
59	душ	9.4		9.4		9.4
60	душ	9.5		9.5		9.5
61	ванная комната	77.2	77.2			77.2
62	тамбур	8.6		8.6		8.6
63	мед. кабинет	17.7	17.7			17.7
64	Коридор	5.1		5.1		5.1
65	процедурный кабинет	15.9	15.9			15.9
66	Коридор	10.8		10.8		10.8
67	санузел	6.4		6.4		6.4
68	душ	1.8		1.8		1.8
69	Комната тренера	6.6	6.6			6.6
70	Коридор	3.8		3.8		3.8
71	комната охраны	12.4	12.4			12.4
72	лаборатория анализа воды	6.1	6.1			6.1
73	Коридор	39.2		39.2		39.2
74	Комната уборочного инвентаря	8.9	8.9			8.9
75	лестничная клетка	22.0		22.0		22.0
76	тамбур	3.8		3.8		3.8
77	тамбур	5.4		5.4		5.4
78	Коридор	6.0		6.0		6.0
79	буфетная	7.7		7.7		7.7
80	туалетная	16.0		16.0		16.0
81	спальный	46.7	46.7			46.7
82	групповая	49.4	49.4			49.4
83	раздевальная	16.6	16.6			16.6
84	тамбур	11.0		11.0		11.0
85	тамбур	7.1		7.1		7.1
86	лестничная клетка	21.7		21.7		21.7
87	тамбур	6.9		6.9		6.9
88	тамбур	6.9		6.9		6.9
89	раздевальная	16.2	16.2			16.2

[Handwritten signature]

		37	акорд	2,5		2,5			2,5
		38	коридор	4,0		4,0			4,0
		39	спальная	51,2	51,2				51,2
		40	буфетная	5,7		5,7			5,7
		41	групповая	51,3	51,3				51,3
		42	туалетная	16,0		16,0			16,0
		43	раздевальная	18,5	18,5				18,5
		44	место хранения игрушек	4,1		4,1			4,1
		45	теплый переход	12,9	12,9				12,9
		46	лестничная клетка	23,3		23,3			23,3
		47	раздевальная	18,1	18,1				18,1
		48	групповая	47,7	47,7				47,7
		49	туалетная	16,0		16,0			16,0
		50	буфетная	5,6		5,6			5,6
		51	спальная	50,8	50,8				50,8
		52	коридор	4,0		4,0			4,0
			Итого по 2-му этажу		958,9	384,5			1361,4
	1	1	1	спальная	49,9	49,9			49,9
			2	групповая	50,0	50,0			50,0
			3	буфетная	4,5		4,5		4,5
			4	коридор	4,0		4,0		4,0
			5	раздевальная	18,6	18,6			18,6
			6	туалетная	16,0		16,0		16,0
			7	лестничная клетка	23,5		23,5		23,5
			8	теплый переход	12,7	12,7			12,7
			9	спальная	54,4	54,4			54,4
			10	групповая	51,4	51,4			51,4
			11	буфетная	4,4		4,4		4,4
			12	туалетная	16,0		16,0		16,0
			13	коридор	4,4		4,4		4,4
			14	раздевальная	20,5	20,5			20,5
			15	тамбур лифта	5,4		5,4		5,4
			16	лестничная клетка	23,1		23,1		23,1
			17	коридор	40,5		40,5		40,5
			18	тамбур лифта	3,1		3,1		3,1
			19	раздевальная	18,1	18,1			18,1
			20	буфетная	4,2		4,2		4,2
			21	групповая	60,2	60,2			60,2
			22	туалетная	16,5		16,5		16,5
			23	спальная	58,2	58,2			58,2
			24	коридор	32,5		32,5		32,5
			25	спортзал	74,3	74,3			74,3
			26	кладовая инвентаря	6,2	6,2			6,2
			27	кладовая инвентаря	5,9	5,9			5,9
			28	зал музыкальных занятий	73,9		73,9		73,9
			29	спальная	59,4	59,4			59,4

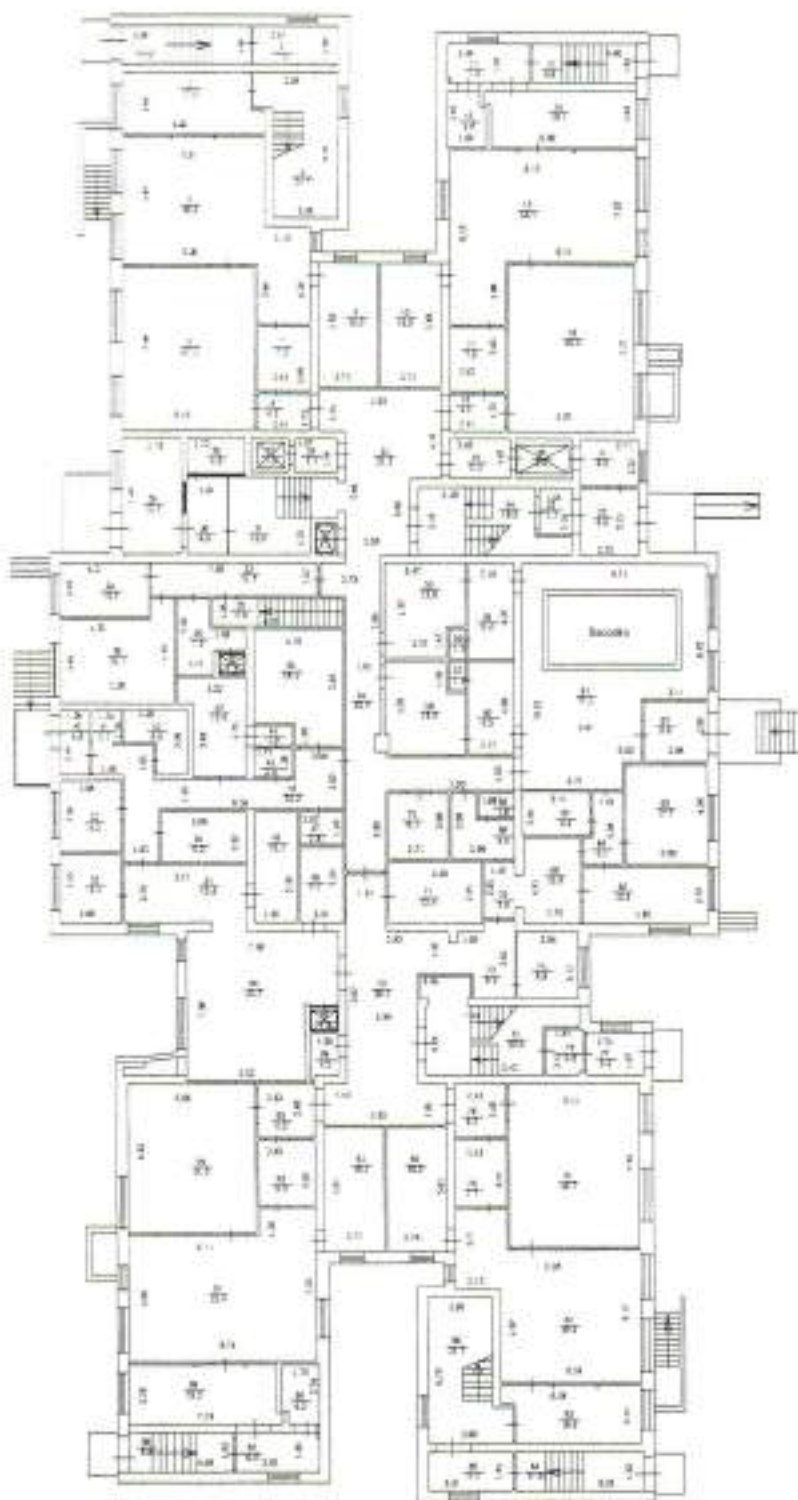
Handwritten signature

	25	санузел	2,3		2,3				2,3
	26	тамбур лифта	1,6		1,6				1,6
	27	пастельная	18,2	18,2					18,2
	28	постирочная	32,5	32,5					32,5
	29	кладовая грейного белья	4,3	4,3					4,3
	30	комната персонала	9,4	9,4					9,4
	31	электрощитовая	31,5	31,5					31,5
	32	помещение	15,5	15,5					15,5
	33	подвал	139,2	139,2					139,2
	34	Коридор	70,5		70,5				70,5
	35	подвал	17,9	17,9					17,9
	36	подвал	23,0	23,0					23,0
	37	Коридор	86,3		86,3				86,3
	38	Водомерный узел	35,2	35,2					35,2
	39	тамбур	6,0		6,0				6,0
	40	подвал	20,2	20,2					20,2
	41	Коридор	98,2		98,2				98,2
		Итого по подвалу		685,9	432,1				1318,0
посл. ур.	1	пестинная кладка	23,1		23,1				23,1
	2	вент. камеры	18,5	18,5					18,5
		Итого по кровле		18,5	23,1				41,6
		Итого по зданию		3524,0	1832,9				5356,9

[Handwritten signature]

ПОЭТАЖНЫЙ ПЛАН

1 ЭТАЖ

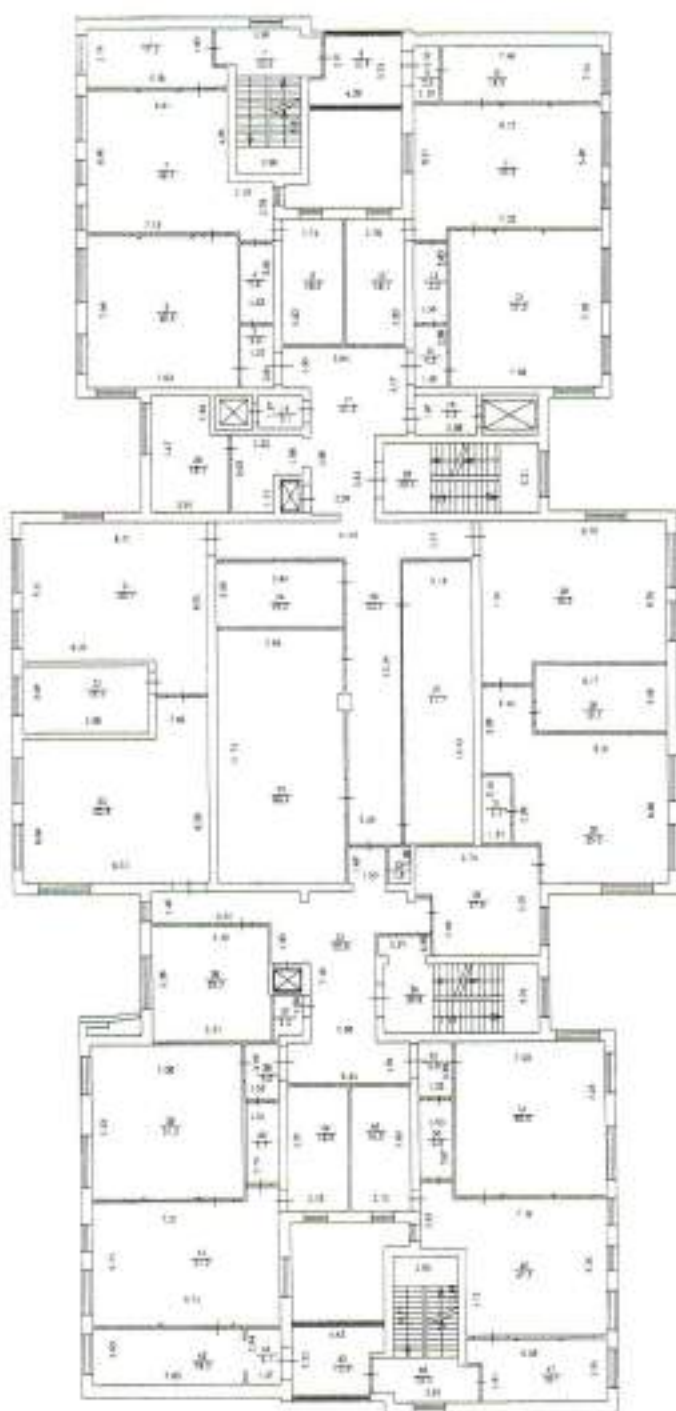


Дата проекта	Состав: 1:01 1:02 1:03 1:04 1:05 1:06 1:07 1:08 1:09 1:10 1:11 1:12 1:13 1:14 1:15 1:16 1:17 1:18 1:19 1:20 1:21 1:22 1:23 1:24 1:25 1:26 1:27 1:28 1:29 1:30 1:31 1:32 1:33 1:34 1:35 1:36 1:37 1:38 1:39 1:40 1:41 1:42 1:43 1:44 1:45 1:46 1:47 1:48 1:49 1:50 1:51 1:52 1:53 1:54 1:55 1:56 1:57 1:58 1:59 1:60 1:61 1:62 1:63 1:64 1:65 1:66 1:67 1:68 1:69 1:70 1:71 1:72 1:73 1:74 1:75 1:76 1:77 1:78 1:79 1:80 1:81 1:82 1:83 1:84 1:85 1:86 1:87 1:88 1:89 1:90 1:91 1:92 1:93 1:94 1:95 1:96 1:97 1:98 1:99 1:100		
Инженер	Александр В. С.		
Проектант	Александр В. С.		
№	номер	2025 г.	Масштаб 1:250

[Handwritten signature]

ПОЭТАЖНЫЙ ПЛАН

2 этаж



Дата отправки		Исполнитель: [подпись]	
Дизайнер	Архитектор	Инженер	Инженер
С.И. [подпись]	А.А. [подпись]		
#1		сентябрь 2022 г.	Масштаб: 1:25

[Handwritten signature]

ПОЭТАЖНЫЙ ПЛАН

3 этаж



Дата утверждения	_____
Дизайнер	Киселев М. С.
Конструктор	Киселева К. А.
ОУ	август 2020 г.
Масштаб	1:250

ПОЭТАЖНЫЙ ПЛАН

План кровли



[Handwritten signature]

Имя архитектора	И. И. Иванов		
Автор проекта	Колосов М. П.		
Проектировщик	Иванов А. С.		
IV	100000	100000	100000

VII. Техническое описание пристроек и других частей здания

Наименование конструктив. элементов	Замер	Удельный вес по таблицам	Площадь	Удельный вес с поправками	Литраж	Удельный вес по таблицам	Площадь	Удельный вес с поправками
Фундамент								
Наружные стены								
Перегородки								
Перекрытия								
Крыша								
Полы								
Проемы								
Окна								
Двери								
Ступени								
внутренняя								
внешняя								
Электросов.								
Прочие работы								
Итого		100	x			100	x	

Примечания: признаки физического износа устанавливаются путем осмотра (визуальным способом).

VIII. Исчисление восстановительной и действительной стоимости здания и его частей

Литера	Наименование здания и его частей	№ образца	№ таблицы	Измеритель	Стоимость измерит. по таблице	Поправки в стоимости (коэффициенты) на:							Стоимость измерит. с поправками	Количество	Восстановительная стоимость	% износа	Действительная стоимость
						Удельный вес строения	На высоту помещений										
1	2	3	4	5	6	7	8	9	10	11	12	13	14	15	16	17	18
	Детский сад на 350 мест с бассейном в микрорайоне № 2 жилого района Лесная поляна города Камерова	28	116а	м3	23,1	0,9							20,79	27983	581767	0	581767

IX. Техническое описание служебных построек

Наименование конструктив. элементов	Литера		Удельный вес по таблице	Поправки	Удельный вес с поправками	Литера		Удельный вес по таблице	Поправки	Удельный вес с поправками
	№					№				
	а	б				а	б			
Фундамент										
Наружные стены										
Перегородки										
Перекрытия										
Крыша										
Полы										
Проемы	окна									
	двери									
Отделка	внутренняя									
	внешняя									
Электроосв.										
Прочие работы										
Итого			100	x				100	x	
Формулы для подсчета площади, объема										

Наименование конструктив. элементов	Литера		Удельный вес по таблице	Поправки	Удельный вес с поправками	Литера		Удельный вес по таблице	Поправки	Удельный вес с поправками
	№					№				
	а	б				а	б			
Фундамент										
Наружные стены										
Перегородки										
Перекрытия										
Крыша										
Полы										
Проемы	окна									
	двери									
Отделка	внутренняя									
	внешняя									
Электроосв.										
Прочие работы										
Итого			100	x				100	x	
Формулы для подсчета площади, объема										

Примечание: признаки физического износа устанавливаются путем осмотра (визуальным способом).

X. Исчисление стоимости служебных построек

Литера	Наименование построек	№ таблицы	№ таблицы	Измеритель	Стоимость измерит. по таблице	Поправки к стоимости (коэффициенты) на:							Стоимость измерит. с поправками	Количество	Восстановительная стоимость	% износа	Действительная стоимость	
						Удельный вес строения	8	9	10	11	12	13						
																		7
1	2	3	4	5	6	7	8	9	10	11	12	13	14	15	16	17	18	

Handwritten signature

XI. Ограждения и сооружения (замощения) на участке

Наименование ограждений и сооружений	Материал и конструкция	Размеры:		Площадь, кв. м	№ сборника	№ таблицы	Стоимость измерит по таблице	Поправка на климат. район	Восстановительная стоимость	% износа	Действительная стоимость
		Длина, м	Ширина, высота, м								

XII. Общая стоимость (в рублях)

В ценах какого года	Основные строения		Служебн. постройки		Сооружения		Всего	
	восстано- вительная	действи- тельная	восстано- вительная	действи- тельная	восстано- вительная	действи- тельная	восстано- вительная	действи- тельная
1969							581767	581767
2020							x32,77	19064505

№ 1 от 10 2020

исполнил: _____ (Ильинько М. С.)

проверил: _____ (Комарова А. А.)

руководитель: _____ (Гвичева Т. Л.)

XIII. Отметка о последующих обследованиях

Дата обследования	___ 200 г.	___ 200 г.	___ 200 г.
Обследовал			
Проверил			
Руководитель			



VI. Описание конструктивных элементов здания и определение износа

Этаж _____ Год постройки/год ввода в эксплуатацию 2020/- Число этажей 4

Группа капитальности I

Вид внутренней отделки

простая

Код по плану	Наименование конструктивных элементов	Описание конструктивных элементов (материал, конструкция, отделка и прочее)	Техническое состояние (осадки, трещины, пилы и т.п.)	Удельный вес по таблице	Поврежда к уд. весу в %	Уд. вес с поправкой	Износ %	% износа к строению (гр.7/гр.8)	Так. изм. износа в %			
									элементы	в строении		
1	2	3	4	5	6	7	8	9	10	11		
1	Фундамент	бетонные блоки		9	1	9						
2	Стены	кирпичные		29	1	29						
	Перегородки	кирпичные										
3	Перегородки черданное	ж/б плиты		18	1	18						
		междуэтажные	ж/б плиты									
		надподвальное	ж/б плиты									
4	Крыша	мягкая кровля		2	1	2						
5	Полы	бетонные		7	1	7						
6	Прочие	оконные	2-й стеклопакет	10	1	10						
		дверные	входная алюминиевая									
7	Внутренняя отделка			5								
		Наружная отделка										
8	Сам. и электротех. устройства	отопление	от котельной на газе	15	1	15						
		водопровод	центральный									
		канализация	центральная									
		гадоснабж.	центральное									
		ванны										
		электроосв.	центральное									
		радио										
		телефон										
		вентиляция										
		лифты	де									
газ												
телевидение												
9	Прочие работы			5								

итого : 100 х 90 х 0 х

% износа, приведенный к 100 по формуле: $\frac{\% \text{ износа (гр.9)} \times 100}{\text{удельный вес (гр.7)}} = 0$

Примечание: признаки физического износа устанавливаются путем осмотра (визуальным способом).