



УТВЕРЖДАЮ
Заведующая МАДОУ № 5
«Детский сад комбинированного
вида»

М.С. Ермузевич

Приказ № 914-08
от «5» 10 2021г.

ПАСПОРТ ДОСТУПНОСТИ
объекта социальной инфраструктуры (ОСИ)
МАДОУ № 5 «Детский сад комбинированного вида»

1. Общие сведения об объекте

- 1.1. Наименование (вид) объекта: дошкольное образовательное учреждение
1.2. Адрес объекта: 650071, город Кемерово, проспект В.В. Михайлова 3,
1.3. Сведения о размещении объекта:
- отдельно стоящее здание из 3 этажей, 5945,5 кв.м
- наличие прилегающего земельного участка (да, нет): 15118 кв.м
1.4. Год постройки здания 2020 год
1.5. Дата предстоящих плановых ремонтных работ: июнь 2029 г.

сведения об организации, расположенной на объекте

- 1.6. Название организации (учреждения), (полное юридическое наименование – согласно Уставу, краткое наименование)
полное юридическое наименование: Муниципальное автономное дошкольное образовательное учреждение № 5 «Детский сад комбинированного вида»
Краткое наименование: МАДОУ № 5 «Детский сад комбинированного вида»
1.7. Юридический адрес организации (учреждения): 650071, город Кемерово, бульвар Осенний, 4А
1.8. Основание для пользования объектом (оперативное управление, аренда, собственность)
1.9. Форма собственности (государственная, негосударственная) государственная
1.10. Территориальная принадлежность (федеральная, региональная, муниципальная)
1.11. Вышестоящая организация (наименование): Управление образования Администрации города Кемерово
1.12. Адрес вышестоящей организации: 650000, город Кемерово, пр-кт Советский, 54

2. Характеристика деятельности организации на объекте (по обслуживанию населения)

- 2.1 Сфера деятельности: дошкольное образование
2.2 Виды оказываемых услуг: реализация образовательных программ дошкольного образования
2.3 Форма оказания услуг: на объекте
2.4 Категории обслуживаемого населения по возрасту: дети
2.5 Категории обслуживаемых инвалидов: нет
2.6 Плановая мощность: посещаемость (количество обслуживаемых в день), вместимость, пропускная способность 350 детей
2.7 Участие в исполнении ИПР инвалида, ребенка-инвалида (да, нет) да

3. Состояние доступности объекта

3.1 Путь следования к объекту пассажирским транспортом:

(описать маршрут движения с использованием пассажирского транспорта),
наличие адаптированного пассажирского транспорта к объекту: воспитанников привозят и забирают родители на личном транспорте, либо пешком

3.2 Путь к объекту от ближайшей остановки пассажирского транспорта:

3.2.1 расстояние до объекта от остановки транспорта: 500 м

3.2.2 время движения (пешком) от 5 до 20 мин

3.2.3 наличие выделенного от проезжей части пешеходного пути (да, нет),

3.2.4 Перекрестки: нерегулируемые; регулируемые, со звуковой сигнализацией, таймером; нет

3.2.5 Информация на пути следования к объекту: акустическая, тактильная, визуальная; нет

3.2.6 Перепады высоты на пути: есть, нет

Их обустройство для инвалидов на коляске: да, нет

3.3 Организация доступности объекта для инвалидов – форма обслуживания*

№ п/п	Категория инвалидов (вид нарушения)	Вариант организации доступности объекта (формы обслуживания)*
1.	<u>инвалиды с нарушением опорно-двигательного аппарата, передвигающиеся самостоятельно</u>	ДП
2	<u>инвалиды с нарушением работы внутренних органов.</u>	ДП

3.4 Состояние доступности основных структурно-функциональных зон

№ п/п	Основные структурно-функциональные зоны	Состояние доступности, в том числе для основных категорий инвалидов**
1.	Территория, прилегающая к зданию (участок)	ДП-В
2.	Вход (входы) в здание	ДП-В
3.	Путь (пути) движения внутри здания (в т.ч. пути эвакуации)	ДП-В
4.	Зона целевого назначения здания (целевого посещения объекта)	ДП-В
5.	Санитарно-гигиенические помещения	ДП-В
6.	Система информации и связи (на всех зонах)	ДП-В
7.	Пути движения к объекту (от остановки транспорта)	ДП-В

** Указывается: ДП-В - доступно полностью всем; ДП-И (К, О, С, Г, У) – доступно полностью избирательно (указать категории инвалидов); ДЧ-В - доступно частично всем; ДЧ-И (К, О, С, Г, У) – доступно частично избирательно (указать категории инвалидов); ДУ - доступно условно, ВНД – временно недоступно.

3.5. ИТОГОВОЕ ЗАКЛЮЧЕНИЕ о состоянии доступности ОСИ: ДП-В

4. Управленческое решение

4.1. Рекомендации по адаптации основных структурных элементов объекта

№ п/п	Основные структурно-функциональные зоны объекта	Рекомендации по адаптации объекта (вид работы)*
1.	Территория, прилегающая к зданию (участок)	Не нуждается
2.	Вход (входы) в здание	Не нуждается
3.	Путь (пути) движения внутри здания (в т.ч. пути эвакуации)	Не нуждается
4.	Зона целевого назначения здания (целевого посещения объекта)	Не нуждается
5.	Санитарно-гигиенические помещения	Не нуждается
6.	Система информации на объекте (на всех зонах)	Не нуждается
7.	Пути движения к объекту (от остановки транспорта)	Не нуждается
8.	Все зоны и участки	

*- указывается один из вариантов (видов работ): не нуждается; ремонт (текущий, капитальный); индивидуальное решение с ТСР; технические решения невозможны – организация альтернативной формы обслуживания

4.2. Период проведения работ _____
в рамках исполнения _____
(указывается наименование документа: программы, плана)

4.3. Ожидаемый результат (по состоянию доступности) после выполнения работ по адаптации
Оценка результата исполнения программы, плана (по состоянию доступности) _____

4.4. Для принятия решения требуется, не требуется (нужное подчеркнуть):
Согласование _____

Имеется заключение уполномоченной организации о состоянии доступности объекта
(наименование документа и выдавшей его организации, дата), прилагается _____

4.5. Информация размещена (обновлена) на Карте доступности субъекта РФ дата 29.07.2020
https://zhit-vmeste.ru/map/?ELEMENT_ID=145745 Государственная программа «Доступная
среда»
(наименование сайта, портала)

5. Особые отметки

Паспорт сформирован на основании:

1. Анкеты (информации об объекте) от «5» октября 2021 г.;
2. Акта обследования объекта: № акта _____ от «___» _____ 20__ г.;
3. Решения Комиссии _____ от «___» _____ 20__ г.



АНКЕТА
(информация об объекте социальной инфраструктуры)
К ПАСПОРТУ ДОСТУПНОСТИ ОСИ
МАДОУ № 5 «Детский сад комбинированного вида»

1. Общие сведения об объекте

- 1.1. Наименование (вид) объекта: Образовательное учреждение
 1.2. Адрес объекта: 650071, город Кемерово, пр. В.В. Михайлова, 3
 1.3. Сведения о размещении объекта:
 - отдельно стоящее здание из 3 этажей, 5450,7 кв.м
 - наличие прилегающего земельного участка (да, нет): 15 118 кв.м
 1.4. Год постройки здания 2020 год
 1.5. Дата предстоящих плановых ремонтных работ: июнь 2029 г.

сведения об организации, расположенной на объекте

- 1.6. Название организации (учреждения), (полное юридическое наименование – согласно Уставу, краткое наименование)
 полное юридическое наименование: Муниципальное автономное дошкольное образовательное учреждение № 5 «Детский сад комбинированного вида»
 Краткое наименование: МАДОУ № 5 «Детский сад комбинированного вида»
 1.7. Юридический адрес организации (учреждения): 650071, город Кемерово, бульвар Осенний, 4А
 1.8. Основание для пользования объектом (оперативное управление, аренда, собственность)
 1.9. Форма собственности (государственная, негосударственная) государственная
 1.10. Территориальная принадлежность (федеральная, региональная, муниципальная)
 1.11. Вышестоящая организация (наименование): Управление образования администрации города Кемерово
 1.12. Адрес вышестоящей организации: 650000, город Кемерово, пр-кт Советский, 54

2. Характеристика деятельности организации на объекте (по обслуживанию населения)

- 2.1 Сфера деятельности (здравоохранение, образование, социальная защита, физическая культура и спорт, культура, связь и информация, транспорт, жилой фонд, потребительский рынок и сфера услуг, другое):
дошкольное образование
 2.2 Виды оказываемых услуг: реализация образовательных программ дошкольного образования, присмотр и уход
 2.3 Форма оказания услуг: (на объекте, с длительным пребыванием, в т.ч. проживанием, на дому, дистанционно)
 2.4 Категории обслуживаемого населения по возрасту: (дети, взрослые трудоспособного возраста, пожилые; все возрастные категории)

2.5 Категории обслуживаемых инвалидов: инвалиды с нарушением опорно-двигательного аппарата, передвигающиеся самостоятельно, инвалиды с нарушением работы внутренних органов.

2.6 Плановая мощность: посещаемость (количество обслуживаемых в день), вместимость, пропускная способность 350 детей

2.7 Участие в исполнении ИПР инвалида, ребенка-инвалида (да, нет) да

3. Состояние доступности объекта

3.1 Путь следования к объекту пассажирским транспортом

(описать маршрут движения с использованием пассажирского транспорта),

наличие адаптированного пассажирского транспорта к объекту: воспитанников привозят и забирают родители на личном транспорте, либо пешком

3.2 Путь к объекту от ближайшей остановки пассажирского транспорта:

3.2.1 расстояние до объекта от остановки транспорта: 500 м

3.2.2 время движения (пешком) от 5 до 25 мин

3.2.3 наличие выделенного от проезжей части пешеходного пути (да, нет),

3.2.4 Перекрестки: нерегулируемые; регулируемые, со звуковой сигнализацией, таймером; нет

3.2.5 Информация на пути следования к объекту: акустическая, тактильная, визуальная; нет

3.2.6 Перепады высоты на пути: есть, нет

Их обустройство для инвалидов на коляске: да, нет

3.3 Вариант организации доступности ОСИ (формы обслуживания)* с учетом СП 35-101-2001

№№ п/п	Категория инвалидов (вид нарушения)	Вариант организации доступности объекта
1.	<u>инвалиды с нарушением опорно-двигательного аппарата, передвигающиеся самостоятельно</u>	ДП
2.	<u>инвалиды с нарушением работы внутренних органов.</u>	ДП

4. Управленческое решение (предложения по адаптации основных структурных элементов объекта)

№ п/п	Основные структурно-функциональные зоны объекта	Рекомендации по адаптации объекта (вид работы)*
1.	Территория, прилегающая к зданию (участок)	Не нуждается
2.	Вход (входы) в здание	Не нуждается
3.	Путь (пути) движения внутри здания (в т.ч. пути эвакуации)	Не нуждается
4.	Зона целевого назначения (целевого посещения объекта)	Не нуждается
5.	Санитарно-гигиенические помещения	Не нуждается
6.	Система информации на объекте (на всех зонах)	Не нуждается
7.	Пути движения к объекту (от остановки транспорта)	Не нуждается
8.	Все зоны и участки	

*- указывается один из вариантов (видов работ): не нуждается; ремонт (текущий, капитальный); индивидуальное решение с ТСР; технические решения невозможны – организация альтернативной формы обслуживания

Размещение информации на Карте доступности субъекта РФ согласовано _____

(подпись, Ф.И.О., должность; координаты для связи уполномоченного представителя объекта)

УТВЕРЖДАЮ:
Заведующая МАДОУ № 5
«Детский сад комбинированного
вида»
М.С. Ермузович
Приказ № 83-ОД
от «03» октября 2021г.

АКТ ОБСЛЕДОВАНИЯ
объекта социальной инфраструктуры
К ПАСПОРТУ ДОСТУПНОСТИ ОСИ
МАДОУ № 5 «детский сад комбинированного вида»

Наименование территориального
образования субъекта РФ

« ____ » _____ 20__ г.

1. Общие сведения об объекте

- 1.1. Наименование (вид) объекта: дошкольное образовательное учреждение
- 1.2. Адрес объекта: 650071, город Кемерово, пр. В.В. Михайлова, 3
- 1.3. Сведения о размещении объекта:
 - отдельно стоящее здание из 3 этажей, 5450,7 кв.м
 - наличие прилегающего земельного участка (да, нет): 15 118 кв.м
- 1.4. Год постройки здания 2020 год
- 1.5. Дата предстоящих плановых ремонтных работ: июнь 2029
- 1.6. Название организации (учреждения), (полное юридическое наименование – согласно Уставу, краткое наименование)
полное юридическое наименование: Муниципальное автономное дошкольное образовательное учреждение № 5 «Детский сад комбинированного вида»
Краткое наименование: МАДОУ № 5 «Детский сад комбинированного вида»
- 1.7. Юридический адрес организации (учреждения): 650071, город Кемерово, бульвар Осенний, 4А

2. Характеристика деятельности организации на объекте

- 2.1 Сфера деятельности – дошкольное образование
- 2.2 Виды оказываемых услуг: образовательная деятельность
- 2.3 Форма оказания услуг: на объекте
- 2.4 Категории обслуживаемого населения по возрасту: дети
- 2.5 Категории обслуживаемых инвалидов: нет
- 2.6 Плановая мощность: пропускная способность 350 детей

3. Состояние доступности объекта

3.1 Путь следования к объекту пассажирским транспортом

(описать маршрут движения с использованием пассажирского транспорта).

наличие адаптированного пассажирского транспорта к объекту: воспитанников привозят и забирают родители на личном транспорте, либо пешком

3.2 Путь к объекту от ближайшей остановки пассажирского транспорта:

3.2.1 расстояние до объекта от остановки транспорта: 500 м

3.2.2 время движения (пешком) от 5 до 20 мин

3.2.3 наличие выделенного от проезжей части пешеходного пути (да, нет).

3.2.4 Перекрестки: нерегулируемые; регулируемые, со звуковой сигнализацией, таймером; нет

3.2.5 Информация на пути следования к объекту: акустическая, тактильная, визуальная; нет

3.2.6 Перепады высоты на пути: есть, нет

Их обустройство для инвалидов на коляске: да, нет

3.3 Организация доступности объекта для инвалидов – форма обслуживания

№ п/п	Категория инвалидов (вид нарушения)	Вариант организации доступности объекта (формы обслуживания)*
1.	<u>инвалиды с нарушением опорно-двигательного аппарата, передвигающиеся самостоятельно</u>	ДП
2.	<u>инвалиды с нарушением работы внутренних органов.</u>	ДП

3.4 Состояние доступности основных структурно-функциональных зон

№ п/п	Основные структурно-функциональные зоны	Состояние доступности, в том числе для основных категорий инвалидов**	Приложение	
			№ на плане	№ фото
1.	Территория, прилегающая к зданию (участок)	ДП-В	7	1,2
2.	Вход (входы) в здание	ДП-В	2	1,2
3.	Путь (пути) движения внутри здания (в т.ч. пути эвакуации)	ДП-В	102,106, 118,124	3,4,5,6
4.	Зона целевого назначения здания (целевого посещения объекта)	ДП-В		
5.	Санитарно-гигиенические помещения	ДП-В	110,104, 157,251	17,18, 19,20
6.	Система информации и связи (на всех зонах)	ДП-В		21,22, 23,24
7.	Пути движения к объекту (от остановки транспорта)	ДП-В	8	7,8

** Указывается: ДП-В - доступно полностью всем; ДП-И (К, О, С, Г, У) – доступно полностью избирательно (указать категории инвалидов); ДЧ-В - доступно частично всем; ДЧ-И (К, О, С, Г, У) – доступно частично избирательно (указать категории инвалидов); ДУ - доступно условно, ВНД - недоступно

3.5. ИТОГОВОЕ ЗАКЛЮЧЕНИЕ о состоянии доступности ОСИ: ДП-В

4. Управленческое решение (проект)

4.1. Рекомендации по адаптации основных структурных элементов объекта:

№ п/п	Основные структурно-функциональные зоны объекта	Рекомендации по адаптации объекта (вид работы)*
1.	Территория, прилегающая к зданию (участок)	Не нуждается
2.	Вход (входы) в здание	Не нуждается
3.	Путь (пути) движения внутри здания (в т.ч. пути эвакуации)	Не нуждается
4.	Зона целевого назначения здания (целевого посещения объекта)	Не нуждается
5.	Санитарно-гигиенические помещения	Не нуждается
6.	Система информации на объекте (на всех зонах)	Не нуждается
7.	Пути движения к объекту (от остановки транспорта)	Не нуждается
8.	Все зоны и участки	

* - указывается один из вариантов (видов работ): не нуждается; ремонт (текущий, капитальный); индивидуальное решение с ТСР; технические решения невозможны – организация альтернативной формы обслуживания

4.2. Период проведения работ _____
в рамках исполнения _____
(указывается наименование документа: программы, плана)

4.3 Ожидаемый результат (по состоянию доступности) после выполнения работ по адаптации
доступно всем категориям
Оценка результата исполнения программы, плана (по состоянию доступности) _____

4.4. Для принятия решения требуется, не требуется *(нужное подчеркнуть)*:

4.4.1. согласование на Комиссии _____
(наименование Комиссии по координации деятельности в сфере обеспечения доступной среды жизнедеятельности для инвалидов и других МГН)

4.4.2. согласование работ с надзорными органами *(в сфере проектирования и строительства, архитектуры, охраны памятников, другое - указать)*

4.4.3. техническая экспертиза; разработка проектно-сметной документации;

4.4.4. согласование с вышестоящей организацией (собственником объекта);

4.4.5. согласование с общественными организациями инвалидов _____;

4.4.6. другое _____

Имеется заключение уполномоченной организации о состоянии доступности объекта
(наименование документа и выдавшей его организации, дата), прилагается

4.7. Информация может быть размещена (обновлена) на Карте доступности субъекта РФ
29.07.2020. https://zhit-vmeste.ru/map/?ELEMENT_ID=145745 Государственная программа
«Доступная среда» *(наименование сайта, портала)*

5. Особые отметки

ПРИЛОЖЕНИЯ:

Результаты обследования:

- | | |
|--|-----------------------|
| 1. Территории, прилегающей к объекту | на _____ 1-8 _____ л. |
| 2. Входа (входов) в здание | на _____ 1-8 _____ л. |
| 3. Путей движения в здании | на _____ 1-8 _____ л. |
| 4. Зоны целевого назначения объекта | на _____ л. |
| 5. Санитарно-гигиенических помещений | на _____ 1-8 _____ л. |
| 6. Системы информации (и связи) на объекте | на _____ 1-8 _____ л. |

Результаты фотофиксации на объекте _____ на _____ приложение _____ л.
Позтажные планы, паспорт БТИ _____ на _____ приложение _____ л.
Другое (в том числе дополнительная информация о путях движения к объекту)

Руководитель

рабочей группы Заведующая Ермузевич М.С.

(Должность, Ф.И.О.)

_____ (Подпись)

Члены рабочей группы:

Заместитель заведующей Ю.А. Самохина

(Должность, Ф.И.О.)

_____ (Подпись)

Старший воспитатель Л.Б. Сокольская

(Должность, Ф.И.О.)

_____ (Подпись)

В том числе:

представители общественных организаций инвалидов

_____ (Должность, Ф.И.О.)

_____ (Подпись)

_____ (Должность, Ф.И.О.)

_____ (Подпись)

представители организации, расположенной на объекте

_____ (Должность, Ф.И.О.)

_____ (Подпись)

_____ (Должность, Ф.И.О.)

_____ (Подпись)

Управленческое решение согласовано « _____ » _____ 2021 г. (протокол № _____)
Комиссией (название) _____

к Акту обследования ОСИ к паспорту доступности ОСИ МАДОУ № 5 «Детский сад
комбинированного вида» от «__» _____ 20__ г.

І Результаты обследования:

1. Территории, прилегающей к зданию (участка)

МАДОУ № 5 «Детский сад комбинированного вида», г. Кемерово, пр. В.В. Михайлова, 3
Наименование объекта, адрес

№ п/п	Наименование функционально-планировочного элемента	Наличие элемента			Выявленные нарушения и замечания		Работы по адаптации объектов	
		есть/нет	№ на плане	№ фото	Содержание	Значимо для инвалида (категория)	Содержание	Виды работ
1.1	Вход (входы) на территорию	есть	1	8	Согласно СНиП 35-01-2001, ГОСТ Р 51671	ДВ-П		Не нуждается
1.2	Путь (пути) движения на территории	есть	8	2	Согласно СНиП 35-01-2001, ГОСТ Р 51671	ДВ-П		Не нуждается
1.3	Лестница (наружная)	нет			Согласно СНиП 35-01-2001	ДВ-П		Не нуждается
1.4	Пандус (наружный)	есть	6	29	Согласно СНиП 35-01-2001	ДВ-П		Не нуждается
1.5	Автостоянка и парковка	нет	-	-	Согласно СНиП 35-01-2001	ДВ-П		Не нуждается
	ОБЩИЕ требования к зоне							

II Заключение по зоне:

Наименование структурно-функциональной зоны	Состояние доступности* (к пункту 3.4 Акта обследования ОСИ)	Приложение		Рекомендации по адаптации (вид работы)** к пункту 4.1 Акта обследования ОСИ
		№ на плане	№ фото	
-	-	-	-	-

* указывается: ДП-В - доступно полностью всем; ДП-И (К, О, С, Г, У) – доступно полностью избирательно (указать категории инвалидов); ДЧ-В - доступно частично всем; ДЧ-И (К, О, С, Г, У) – доступно частично избирательно (указать категории инвалидов); ДУ - доступно условно, ВНД - недоступно

**указывается один из вариантов: не нуждается; ремонт (текущий, капитальный); индивидуальное решение с ТСР; технические решения невозможны – организация альтернативной формы обслуживания

Комментарий к заключению: ДП-В

к Акту обследования ОСИ к паспорту доступности ОСИ МАДОУ № 5 «Детский сад
комбинированного вида» от «__» _____ 20__ г.

I Результаты обследования:
2. Входа (входов) в здание

Наименование объекта, адрес

№ п/п	Наименование функционально-планировочного элемента	Наличие элемента			Выявленные нарушения и замечания		Работы по адаптации объектов	
		есть/нет	№ на плане	№ фото	Содержание	Значимо для инвалида (категория)	Содержание	Виды работ
2.1	Лестница (наружная)	нет	-	-	-	ДП-В		Не нуждается
2.2	Пандус (наружный)	есть	6	29	-	ДП-В		Не нуждается
2.3	Входная площадка (перед дверью)	есть		1	-	ДП-В		Не нуждается
2.4	Дверь (входная)	есть	2	1,2, 29	-	ДП-В		Не нуждается
2.5	Тамбур	есть	122 133	5,6	-	ДП-В		Не нуждается
	ОБЩИЕ требования к зоне				-			

II Заключение по зоне:

Наименование структурно-функциональной зоны	Состояние доступности* (к пункту 3.4 Акта обследования ОСИ)	Приложение		Рекомендации по адаптации (вид работы)** к пункту 4.1 Акта обследования ОСИ
		№ на плане	№ фото	
ВХОД	ДП-В	2	1,2,5,6	ДП-В

* указывается: **ДП-В** - доступно полностью всем; **ДП-И** (К, О, С, Г, У) – доступно полностью избирательно (указать категории инвалидов); **ДЧ-В** - доступно частично всем; **ДЧ-И** (К, О, С, Г, У) – доступно частично избирательно (указать категории инвалидов); **ДУ** - доступно условно, **ВНД** - недоступно

**указывается один из вариантов: не нуждается; ремонт (текущий, капитальный); индивидуальное решение с ТСР; технические решения невозможны – организация альтернативной формы обслуживания

Комментарий к заключению: ДП-В

к Акту обследования ОСИ к паспорту доступности ОСИ МАДОУ № 5 «Детский сад
комбинированного вида» от «___» _____ 20__ г.

I Результаты обследования:

3. Пути (путей) движения внутри здания (в т.ч. путей эвакуации)

МАДОУ № 5 «Детский сад комбинированного вида», г. Кемерово, пр. В.В. Михайлова, 3

Наименование объекта, адрес

№ п/п	Наименование функционально-планировочного элемента	Наличие элемента			Выявленные нарушения и замечания		Работы по адаптации объектов	
		есть/нет	№ на плане	№ фото	Содержание	Значимо для инвалида (категория)	Содержание	Виды работ
3.1	Коридор (вестибюль, зона ожидания, галерея, балкон)	есть	106 114 168	3,4		ДП-В		Не нуждается
3.2	Лестница (внутри здания)	есть	101 185	9, 10		ДП-В		Не нуждается
3.3	Пандус (внутри здания)	нет	-	-		ДП-В		Не нуждается
3.4	Лифт пассажирский (или подъемник)	есть	164	13 14		ДП-В		Не нуждается
3.5	Дверь	есть		15 16		ДП-В		Не нуждается
3.6	Пути эвакуации (в т.ч. зоны безопасности)	есть		5,6 10 27		ДП-В		Не нуждается
	ОБЩИЕ требования к зоне				-			

II Заключение по зоне:

Наименование структурно-функциональной зоны	Состояние доступности* (к пункту 3.4 Акта обследования ОСИ)	Приложение		Рекомендации по адаптации (вид работы)** к пункту 4.1 Акта обследования ОСИ
		№ на плане	№ фото	
Пути движения	ДП-В		3,4,5,6,10,12,26	ДП-В

* указывается: ДП-В - доступно полностью всем; ДП-И (К, О, С, Г, У) – доступно полностью избирательно (указать категории инвалидов); ДЧ-В - доступно частично всем; ДЧ-И (К, О, С, Г, У) – доступно частично избирательно (указать категории инвалидов); ДУ - доступно условно; ВИД - недоступно

**указывается один из вариантов: не нуждается; ремонт (текущий, капитальный); индивидуальное решение с ТСР; технические решения невозможны – организация альтернативной формы обслуживания

Комментарий к заключению: ДП-В

к Акту обследования ОСИ к паспорту доступности ОСИ МАДОУ № 5 «Детский сад
комбинированного вида» от «__» _____ 20__ г.

I Результаты обследования:

4. Зоны целевого назначения здания (целевого посещения объекта)

Вариант I – зона обслуживания инвалидов

МАДОУ № 5 «Детский сад комбинированного вида»

Наименование объекта, адрес

№ п/п	Наименование функционально-планировочного элемента	Наличие элемента			Выявленные нарушения и замечания		Работы по адаптации объектов	
		есть/нет	№ на плане	№ фото	Содержание	Значимо для инвалида (категория)	Содержание	Виды работ
4.1	Кабинетная форма обслуживания	-	-	-	-			
4.2	Зальная форма обслуживания	-	-	-	-			
4.3	Прилавочная форма обслуживания	-	-	-	-			
4.4	Форма обслуживания с перемещением по маршруту	-	-	-	-			
4.5	Кабина индивидуального обслуживания	-	-	-	-			
	ОБЩИЕ требования к зоне							

II Заключение по зоне:

Наименование структурно-функциональной зоны	Состояние доступности* (к пункту 3.4 Акта обследования ОСИ)	Приложение		Рекомендации по адаптации (вид работы)** к пункту 4.1 Акта обследования ОСИ
		№ на плане	№ фото	

* указывается: **ДП-В** - доступно полностью всем; **ДП-И** (К, О, С, Г, У) – доступно полностью избирательно (указать категории инвалидов); **ДЧ-В** - доступно частично всем; **ДЧ-И** (К, О, С, Г, У) – доступно частично избирательно (указать категории инвалидов); **ДУ** - доступно условно, **ВИД** - недоступно

**указывается один из вариантов: не нуждается; ремонт (текущий, капитальный); индивидуальное решение с ТСР; технические решения невозможны – организация альтернативной формы обслуживания

Комментарий к заключению: -

к Акту обследования ОСИ к паспорту доступности ОСИ МАДОУ № 5 «Детский сад
комбинированного вида» от «__» _____ 20__ г.

I Результаты обследования:

4. Зоны целевого назначения здания (целевого посещения объекта) Вариант II – места приложения труда

Наименование функционально-планировочного элемента	Наличие элемента			Выявленные нарушения и замечания		Работы по адаптации объектов	
	есть/нет	№ на плане	№ фото	Содержание	Значимо для инвалида (категория)	Содержание	Виды работ
Место приложения труда	-	-	-	-	-	-	-

II Заключение по зоне:

Наименование структурно-функциональной зоны	Состояние доступности* (к пункту 3.4 Акта обследования ОСИ)	Приложение		Рекомендации по адаптации (вид работы)** к пункту 4.1 Акта обследования ОСИ
		№ на плане	№ фото	
-	-	-	-	-

* указывается: **ДП-В** - доступно полностью всем; **ДП-И** (К, О, С, Г, У) – доступно полностью избирательно (указать категории инвалидов); **ДЧ-В** - доступно частично всем; **ДЧ-И** (К, О, С, Г, У) – доступно частично избирательно (указать категории инвалидов); **ДУ** - доступно условно, **ВНД** - недоступно

**указывается один из вариантов: не нуждается; ремонт (текущий, капитальный); индивидуальное решение с ТСП; технические решения невозможны – организация альтернативной формы обслуживания

Комментарий к заключению: -

к Акту обследования ОСИ к паспорту доступности ОСИ МАДОУ № 5 «Детский сад
комбинированного вида» от «__» _____ 20__ г.

I Результаты обследования:

4. Зоны целевого назначения здания (целевого посещения объекта) Вариант III – жилые помещения

Наименование функционально-планировочного элемента	Наличие элемента			Выявленные нарушения и замечания		Работы по адаптации объектов	
	есть/нет	№ на плане	№ фото	Содержание	Значимо для инвалида (категория)	Содержание	Виды работ
Жилые помещения	-	-	-	-	-	-	-

II Заключение по зоне:

Наименование структурно-функциональной зоны	Состояние доступности* (к пункту 3.4 Акта обследования ОСИ)	Приложение		Рекомендации по адаптации (вид работы)** к пункту 4.1 Акта обследования ОСИ
		№ на плане	№ фото	
-	-	-	-	-

* указывается: **ДП-В** - доступно полностью всем; **ДП-И** (К, О, С, Г, У) – доступно полностью избирательно (указать категории инвалидов); **ДЧ-В** - доступно частично всем; **ДЧ-И** (К, О, С, Г, У) – доступно частично избирательно (указать категории инвалидов); **ДУ** - доступно условно, **ВНД** - недоступно

**указывается один из вариантов: не нуждается; ремонт (текущий, капитальный); индивидуальное решение с ТСП; технические решения невозможны – организация альтернативной формы обслуживания

Комментарий к заключению: -

I Результаты обследования:
5. Санитарно-гигиенических помещений

МАДОУ № 5 «Детский сад комбинированного вида».
650071, г. Кемерово, пр. В.В. Михайлова, 3
Наименование объекта, адрес

№ п/п	Наименование функционально-планировочного элемента	Наличие элемента			Выявленные нарушения и замечания		Работы по адаптации объектов	
		есть/нет	№ на плане	№ фото	Содержание	Значимо для инвалида (категория)	Содержание	Виды работ
5.1	Туалетная комната	есть	104 157 303	17 18 19		ДП-В		Не нуждается
5.2	Душевая/ ванная комната	нет						
5.3	Бытовая комната (гардеробная)	нет						
	ОБЩИЕ требования к зоне							

II Заключение по зоне:

Наименование структурно-функциональной зоны	Состояние доступности* (к пункту 3.4 Акта обследования ОСИ)	Приложение		Рекомендации по адаптации (вид работы)** к пункту 4.1 Акта обследования ОСИ
		№ на плане	№ фото	
Санитарно-гигиеническое помещение	ДП-В	104,157, 303	17,18,19	ДП-В

* указывается: ДП-В - доступно полностью всем; ДП-И (К, О, С, Г, У) – доступно полностью избирательно (указать категории инвалидов); ДЧ-В - доступно частично всем; ДЧ-И (К, О, С, Г, У) – доступно частично избирательно (указать категории инвалидов); ДУ - доступно условно; ВНД - недоступно

**указывается один из вариантов: не нуждается; ремонт (текущий, капитальный); индивидуальное решение с ТСП; технические решения невозможны – организация альтернативной формы обслуживания.

Комментарий к заключению: ДП-В

I Результаты обследования:
6. Системы информации на объекте

МАДОУ № 5 «Детский сад комбинированного вида»,
650071, г. Кемерово, пр. В.В. Михайлова, 3
Наименование объекта, адрес

№ п/п	Наименование функционально-планировочного элемента	Наличие элемента			Выявленные нарушения и замечания		Работы по адаптации объектов	
		есть/нет	№ на плане	№ фото	Содержание	Значимо для инвалида (категория)	Содержание	Виды работ
6.1	Визуальные средства	есть		21 22 23 24	Согласно ГОСТ Р 51671			
6.2	Акустические средства	есть		24 25 27 28	Согласно ГОСТ Р 51671			
6.3	Тактильные средства	нет						
	ОБЩИЕ требования к зоне							

II Заключение по зоне:

Наименование структурно-функциональной зоны	Состояние доступности* (к пункту 3.4 Акта обследования ОСИ)	Приложение		Рекомендации по адаптации (вид работы)** к пункту 4.1 Акта обследования ОСИ
		№ на плане	№ фото	
Система информации	ДП-В			ДП-В

* указывается: ДП-В - доступно полностью всем; ДП-И (К, О, С, Г, У) - доступно полностью избирательно (указать категории инвалидов); ДЧ-В - доступно частично всем; ДЧ-И (К, О, С, Г, У) - доступно частично избирательно (указать категории инвалидов); ДУ - доступно условно. ВНД - недоступно

**указывается один из вариантов: не нуждается; ремонт (текущий, капитальный); индивидуальное решение с ТСР; технические решения невозможны – организация альтернативной формы обслуживания

Комментарий к заключению: ДП-В



φωτο 1.



φωτο 2.



фото 3.



фото 4.



фото 5.



фото 6.



фото 7.



фото 8.



фото 9.



фото 10.



фото 11.



фото 12.



φωτο 13.



φωτο 14.



φωτο 15.



φωτο 16.



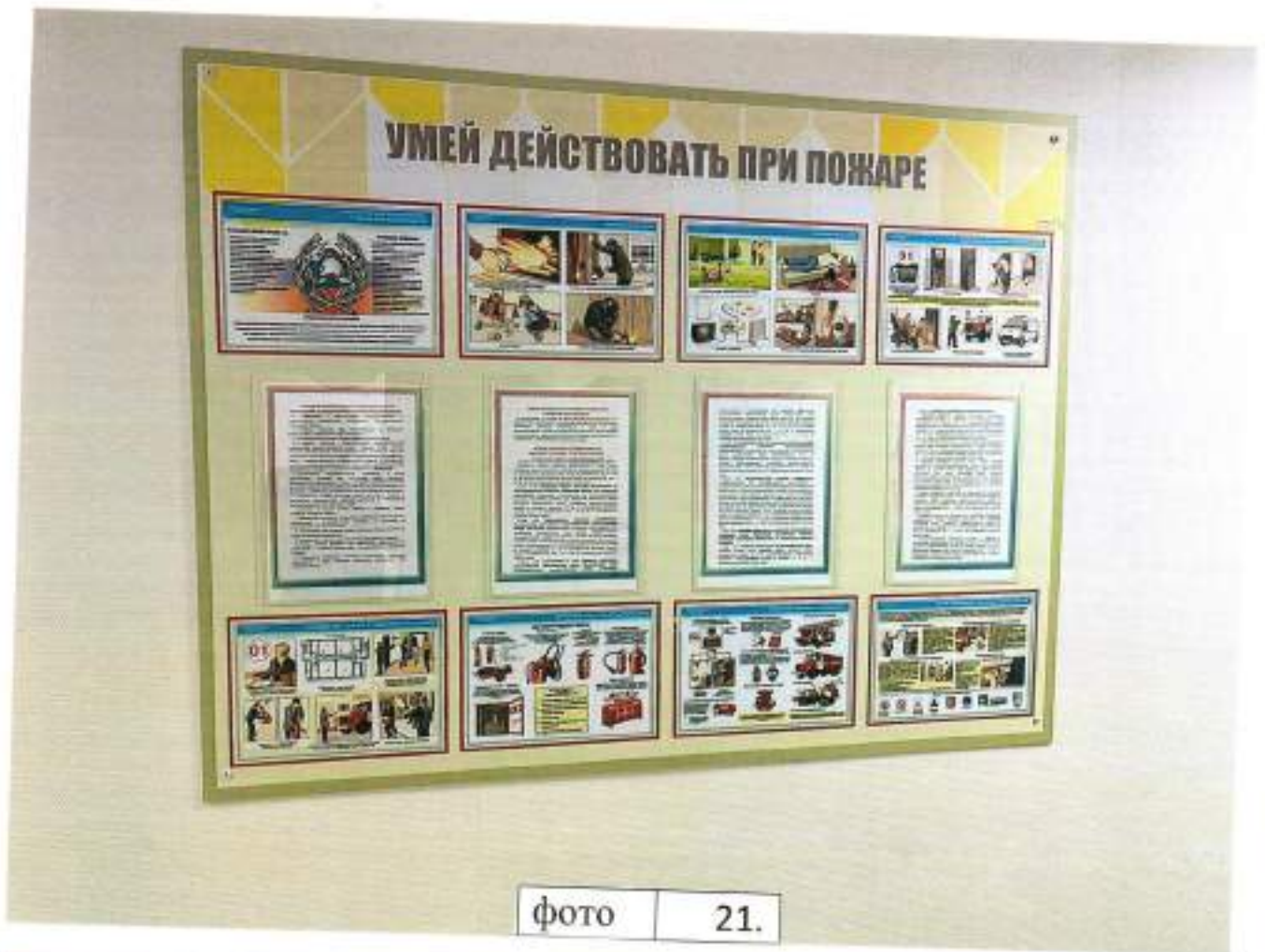


фото 21.



фото 22.



фото 23.



фото 24.



фото 25.



фото 26.



фото 27.



фото 28.











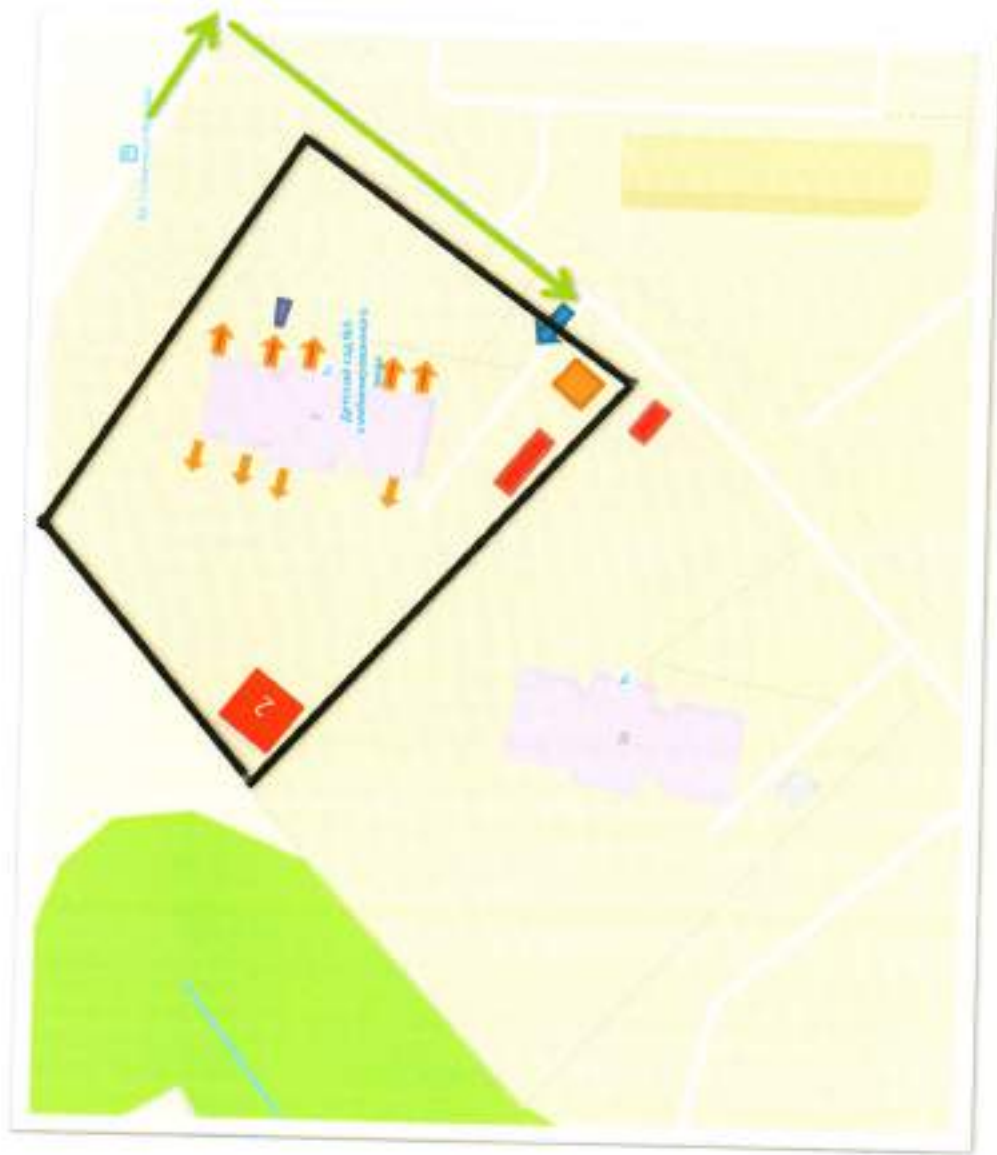
фото 29.

ПЛАН – СХЕМА

Размещение функционально – планировочных зон МАДОУ №5 «Детский сад комбинированного вида»

Условные обозначения

	1.	вход на территорию
	2.	вход (выход)
	3.	хозблок
	4.	котельная
	5.	трансформаторная подстанция
	6.	пантус
	7.	территория участка
	8.	путь движения от остановки



ПЛАН – СХЕМЫ

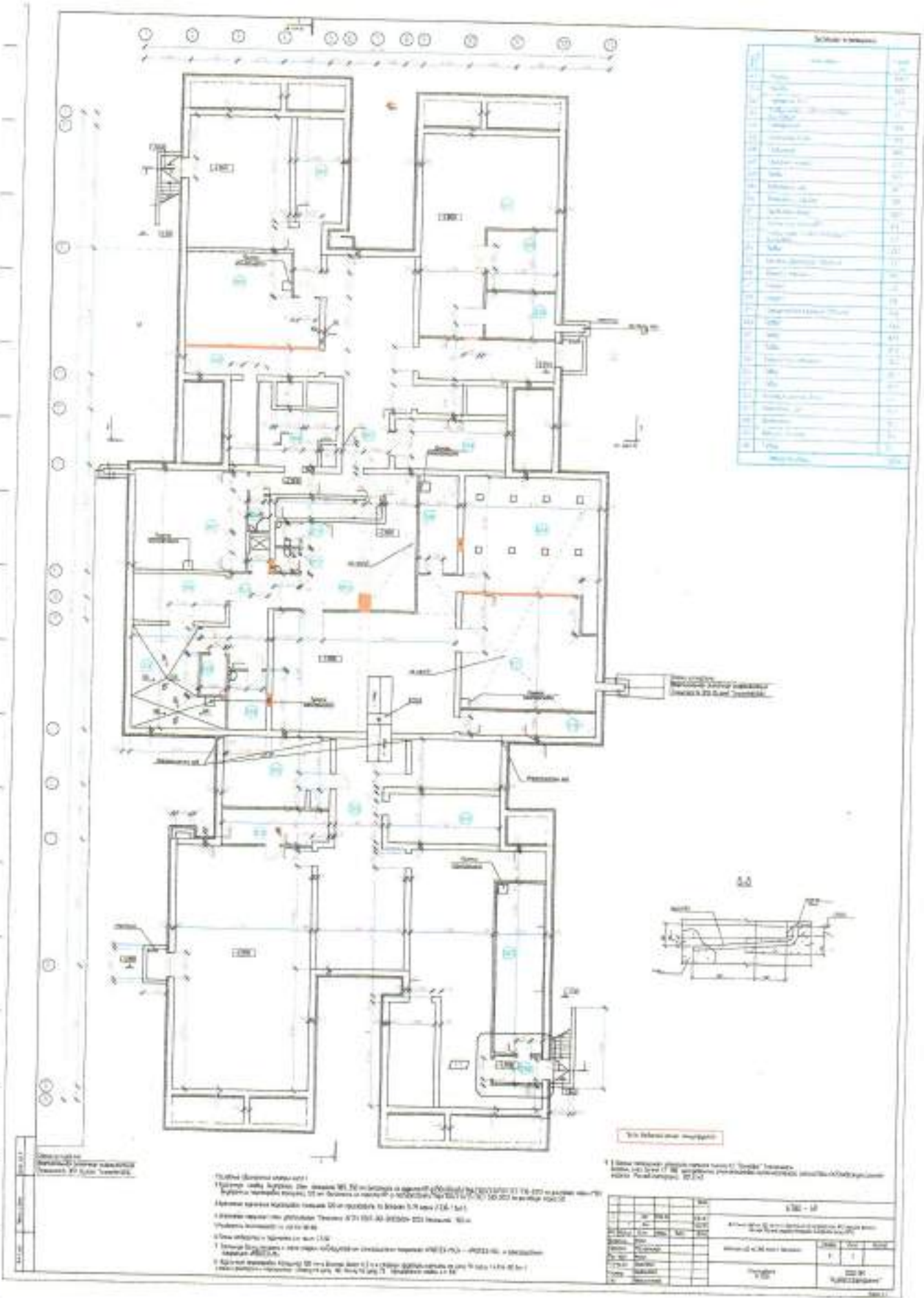
размещения функционально – планировочных элементов МАДОУ №5

подвал – приложение 1

1 этаж – приложение 2,3

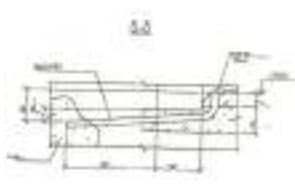
2 этаж - приложение 4,6

3 этаж - приложение 5,6



Сводный перечень

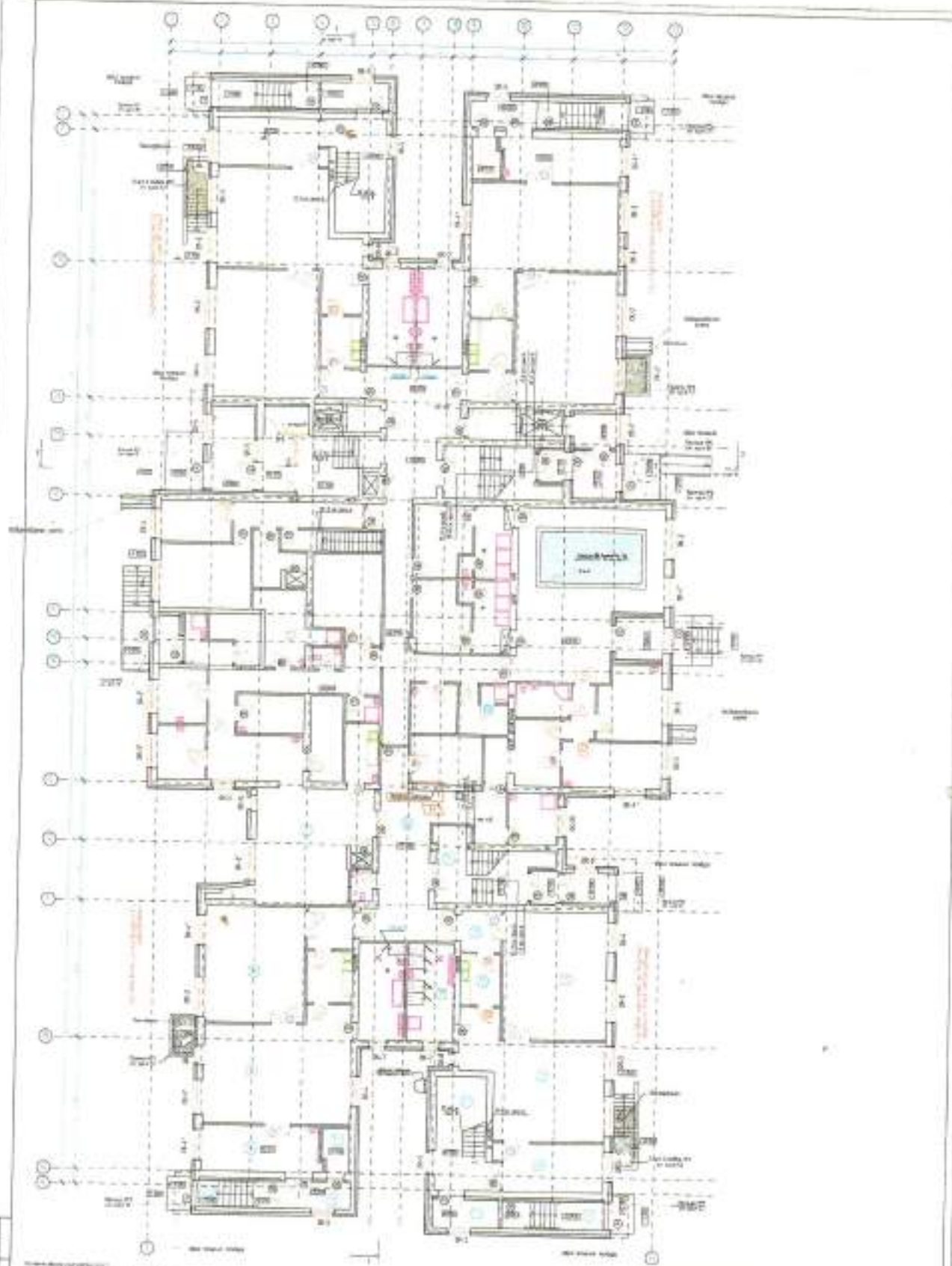
№	Наименование	Единица измерения	Количество
1
2
3
4
5
6
7
8
9
10
11
12
13
14
15
16
17
18
19
20
21
22
23
24
25
26
27
28
29
30
31
32
33
34
35
36
37
38
39
40
41
42
43
44
45
46
47
48
49
50



1. ...
2. ...
3. ...
4. ...
5. ...
6. ...
7. ...
8. ...
9. ...
10. ...
11. ...
12. ...
13. ...
14. ...
15. ...
16. ...
17. ...
18. ...
19. ...
20. ...
21. ...
22. ...
23. ...
24. ...
25. ...
26. ...
27. ...
28. ...
29. ...
30. ...
31. ...
32. ...
33. ...
34. ...
35. ...
36. ...
37. ...
38. ...
39. ...
40. ...
41. ...
42. ...
43. ...
44. ...
45. ...
46. ...
47. ...
48. ...
49. ...
50. ...

Техническое задание

№	Наименование	Единица измерения	Количество
1
2
3
4
5
6
7
8
9
10
11
12
13
14
15
16
17
18
19
20
21
22
23
24
25
26
27
28
29
30
31
32
33
34
35
36
37
38
39
40
41
42
43
44
45
46
47
48
49
50



- 1. Dinding (Wall)
- 2. Lantai (Floor)
- 3. Langit-langit (Ceiling)
- 4. Stair (Staircase)
- 5. Pintu (Door)
- 6. Jendela (Window)
- 7. Meja (Table)
- 8. Kursi (Chair)
- 9. Lemari (Cabinet)
- 10. Staircase (Staircase)
- 11. Staircase (Staircase)

K-12 - 12			
Project Name		Date	
Project Location		Scale	
Architect		Client	
Structural Engineer		Civil Engineer	
Mechanical Engineer		Electrical Engineer	
Sanitary Engineer		Other	
Approval		Approval	
Signature		Signature	
Date		Date	

PROJEKSI

Inventory of species (left side)

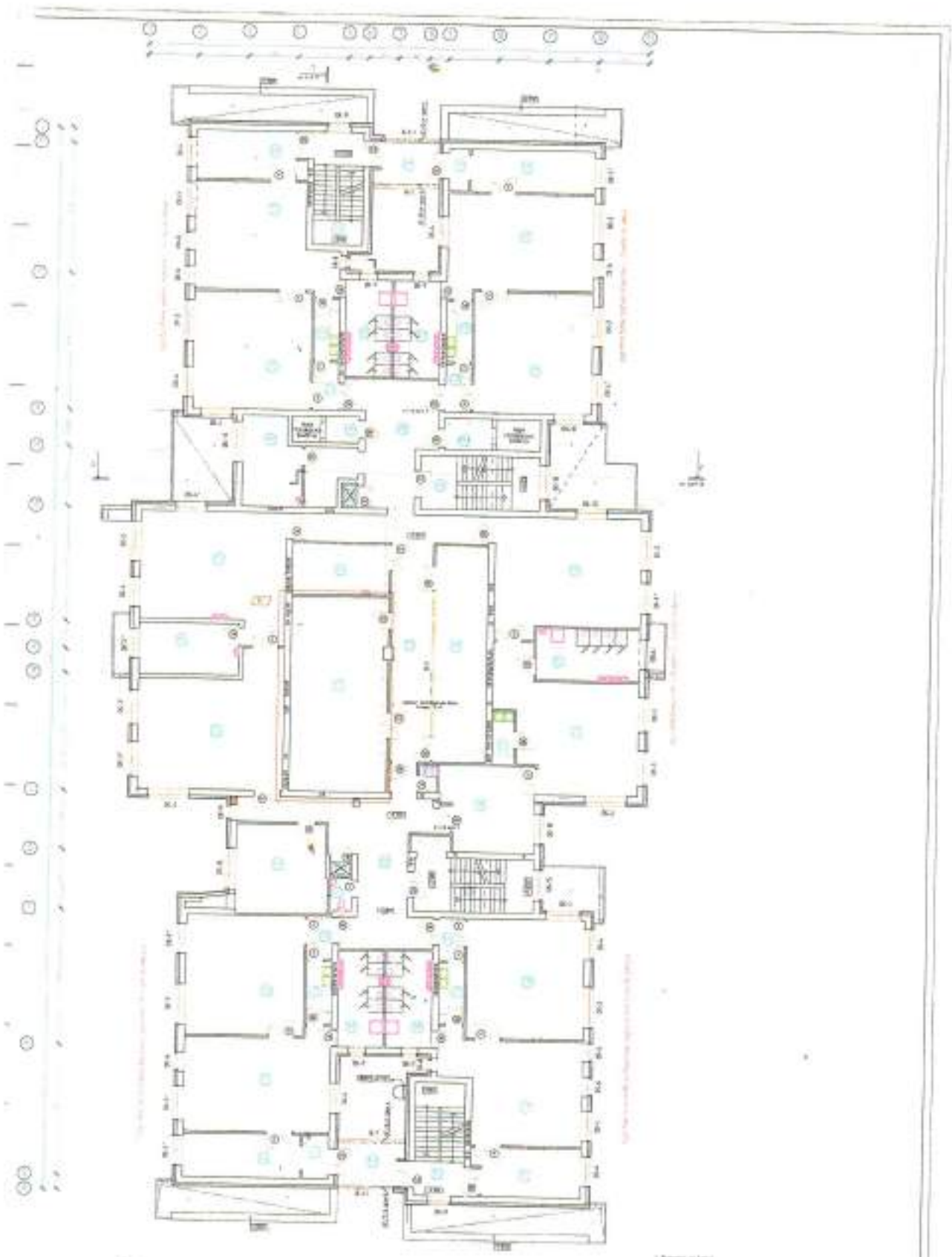
Species	Count
1. ...	100
2. ...	150
3. ...	120
4. ...	180
5. ...	140
6. ...	160
7. ...	130
8. ...	170
9. ...	110
10. ...	190
11. ...	150
12. ...	140
13. ...	160
14. ...	130
15. ...	170
16. ...	110
17. ...	190
18. ...	150
19. ...	140
20. ...	160
21. ...	130
22. ...	170
23. ...	110
24. ...	190
25. ...	150
26. ...	140
27. ...	160
28. ...	130
29. ...	170
30. ...	110
31. ...	190
32. ...	150
33. ...	140
34. ...	160
35. ...	130
36. ...	170
37. ...	110
38. ...	190
39. ...	150
40. ...	140
41. ...	160
42. ...	130
43. ...	170
44. ...	110
45. ...	190
46. ...	150
47. ...	140
48. ...	160
49. ...	130
50. ...	170
51. ...	110
52. ...	190
53. ...	150
54. ...	140
55. ...	160
56. ...	130
57. ...	170
58. ...	110
59. ...	190
60. ...	150
61. ...	140
62. ...	160
63. ...	130
64. ...	170
65. ...	110
66. ...	190
67. ...	150
68. ...	140
69. ...	160
70. ...	130
71. ...	170
72. ...	110
73. ...	190
74. ...	150
75. ...	140
76. ...	160
77. ...	130
78. ...	170
79. ...	110
80. ...	190
81. ...	150
82. ...	140
83. ...	160
84. ...	130
85. ...	170
86. ...	110
87. ...	190
88. ...	150
89. ...	140
90. ...	160
91. ...	130
92. ...	170
93. ...	110
94. ...	190
95. ...	150
96. ...	140
97. ...	160
98. ...	130
99. ...	170
100. ...	110

Inventory of species (right side)

Species	Count
101. ...	120
102. ...	180
103. ...	140
104. ...	160
105. ...	130
106. ...	170
107. ...	110
108. ...	190
109. ...	150
110. ...	140
111. ...	160
112. ...	130
113. ...	170
114. ...	110
115. ...	190
116. ...	150
117. ...	140
118. ...	160
119. ...	130
120. ...	170
121. ...	110
122. ...	190
123. ...	150
124. ...	140
125. ...	160
126. ...	130
127. ...	170
128. ...	110
129. ...	190
130. ...	150
131. ...	140
132. ...	160
133. ...	130
134. ...	170
135. ...	110
136. ...	190
137. ...	150
138. ...	140
139. ...	160
140. ...	130
141. ...	170
142. ...	110
143. ...	190
144. ...	150
145. ...	140
146. ...	160
147. ...	130
148. ...	170
149. ...	110
150. ...	190
151. ...	150
152. ...	140
153. ...	160
154. ...	130
155. ...	170
156. ...	110
157. ...	190
158. ...	150
159. ...	140
160. ...	160
161. ...	130
162. ...	170
163. ...	110
164. ...	190
165. ...	150
166. ...	140
167. ...	160
168. ...	130
169. ...	170
170. ...	110
171. ...	190
172. ...	150
173. ...	140
174. ...	160
175. ...	130
176. ...	170
177. ...	110
178. ...	190
179. ...	150
180. ...	140
181. ...	160
182. ...	130
183. ...	170
184. ...	110
185. ...	190
186. ...	150
187. ...	140
188. ...	160
189. ...	130
190. ...	170
191. ...	110
192. ...	190
193. ...	150
194. ...	140
195. ...	160
196. ...	130
197. ...	170
198. ...	110
199. ...	190
200. ...	150

Inventory of species

		Date		Time		Location	
1	2	3	4	5	6	7	8
9	10	11	12	13	14	15	16
17	18	19	20	21	22	23	24
25	26	27	28	29	30	31	32
33	34	35	36	37	38	39	40
41	42	43	44	45	46	47	48
49	50	51	52	53	54	55	56
57	58	59	60	61	62	63	64
65	66	67	68	69	70	71	72
73	74	75	76	77	78	79	80
81	82	83	84	85	86	87	88
89	90	91	92	93	94	95	96
97	98	99	100	101	102	103	104
105	106	107	108	109	110	111	112
113	114	115	116	117	118	119	120
121	122	123	124	125	126	127	128
129	130	131	132	133	134	135	136
137	138	139	140	141	142	143	144
145	146	147	148	149	150	151	152
153	154	155	156	157	158	159	160
161	162	163	164	165	166	167	168
169	170	171	172	173	174	175	176
177	178	179	180	181	182	183	184
185	186	187	188	189	190	191	192
193	194	195	196	197	198	199	200



1. Number of sheets

No.		Date	
1	1	1	1
2	2	2	2
3	3	3	3
4	4	4	4
5	5	5	5
6	6	6	6
7	7	7	7
8	8	8	8
9	9	9	9
10	10	10	10

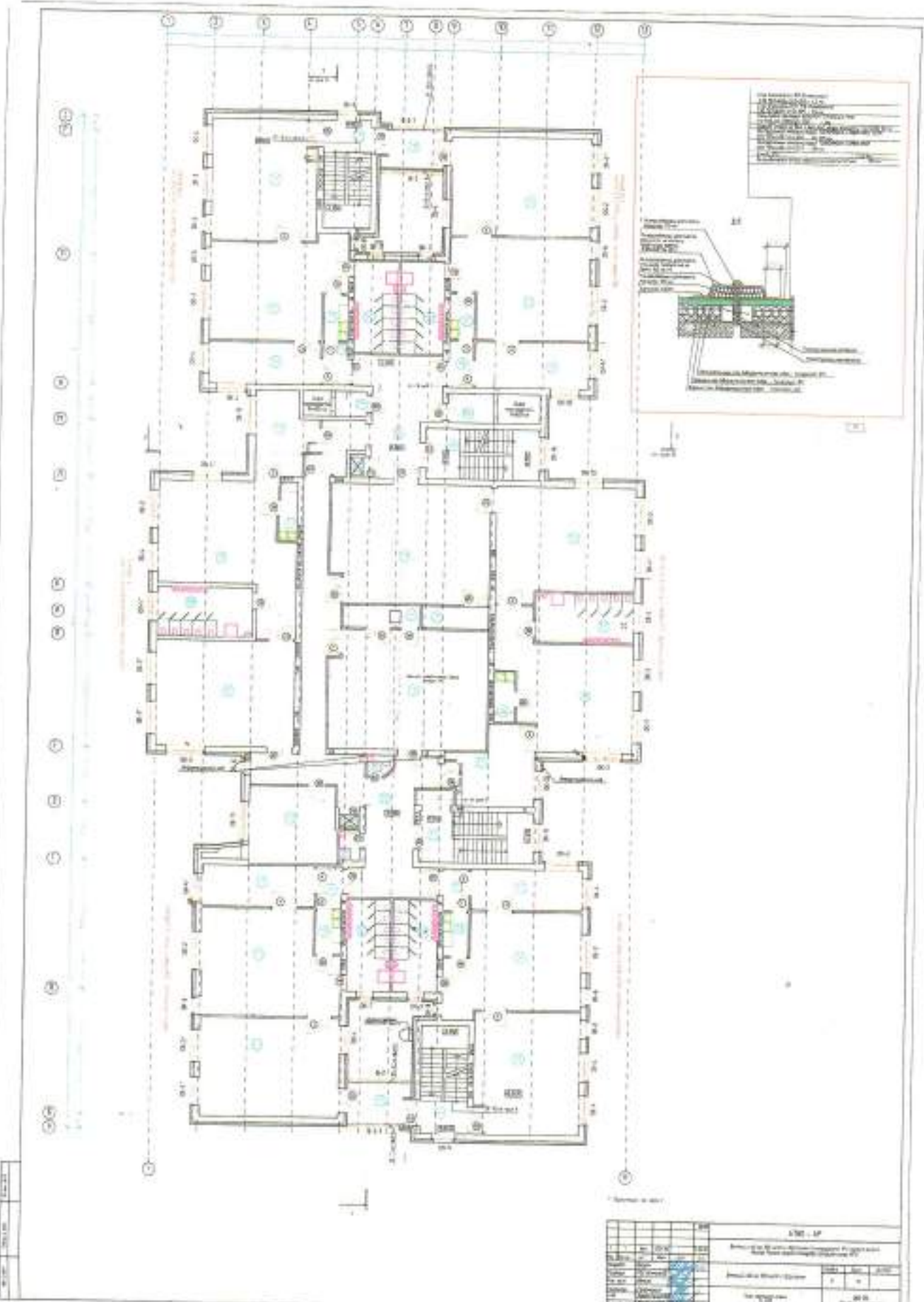
FIG. 10

Project: [Illegible]

Scale: 1:100

Author: [Illegible]

Check: [Illegible]



PROJEKCIJA

Муниципальное предприятие города Кемерово
"Городской центр градостроительства и землеустройства"

(далее именованная ОПИ - организацией технического учета и кадастровой инвентаризации объектов капитального строительства)

МП "Центр ГЗ"

(далее именованное подразделение ОПИ)

ТЕХНИЧЕСКИЙ ПАСПОРТ

На Здание

(тип объекта учета)

Детский сад на 350 мест с бассейном в микрорайоне № 2 жилого района Лесная Поляна города Кемерово (строительный № 5)

(наименование объекта учета)

Адрес (местоположение) объекта учета:

Субъект Российской Федерации	Кемеровская область-Кузбасс	
Район		
Муниципальное образование	тип	
	наименование	
Населенный пункт	тип	Город
	наименование	Кемерово
Улица (проспект, переулок и т.д.)	тип	проспект
	наименование	В.В.Михайлова
Номер дома	3	
Номер корпуса		
Номер строения		
Литера		
Иное описание местоположения	Российская Федерация, Кемеровская область-Кузбасс, Кемеровский городской округ, город Кемерово, проспект В.В. Михайлова, здание 3	

Сведения о ранее произведенной постановке на технический учет в ОПИ

Инвентарный номер	
Кадастровый номер	

Штамп органа государственного технического учета о внесении сведений в Единый государственный реестр объектов капитального строительства (ЕГРОКС)

Наименование учетного органа	
Инвентарный номер	
Кадастровый номер	
Дата внесения сведений в ЕГРОКС	

Паспорт составлен по состоянию на « 01 » октября 20 20 года

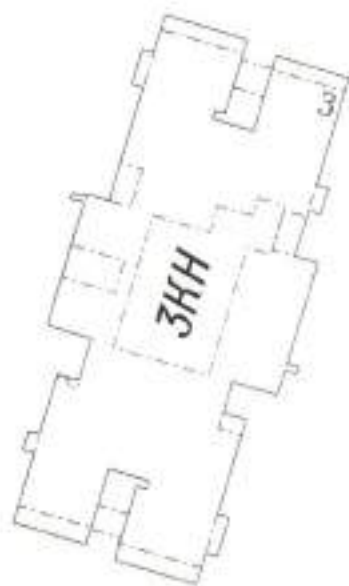
И.о.руководителя (уполномоченное лицо) ОПИ _____ (_____)
М.П. _____ (Фамилия И.О.)

Ситуационный план



пр-кт. В.В.Михайлова

42:04:0208001:113



МП "Центр ГЗ"	
г. Кемерово, просп. В.В.Михайлова, здание 3	
Выполнил	Барбаткина И.И.
Проверил	Косарева А.А.
01 октября 2020 г.	Масштаб 1:650

VI. Описание конструктивных элементов здания и определение износа

Литера _____ Год постройки/Год ввода в эксплуатацию _____ 2020/- Число этажей _____ 4

Группа капитальности _____ II _____

Вид внутренней отделки _____ простая _____

№№ п.п.	Наименование конструктивных элементов	Описание конструктивных элементов (материал, конструкция, отделка и прочее)	Техническое состояние (осадки, трещины, гниль и т.п.)	Удельный вес по таблице	Поправка к уд. весу в %	Уд. вес с поправкой	Износ %	% износа к строению (гр.7хгр.8)	100	
									элементы	Тех. изм. износ в % в строении
1	2	3	4	5	6	7	8	9	10	11
1	Фундамент	бетонные блоки		9	1	9				
2	Стены	кирпичные		29	1	29				
	Перегородки	кирпичные								
3	Перекрытия	чердачное	ж/б плиты	18	1	18				
		между-этажные	ж/б плиты							
		надподвальное	ж/б плиты							
4	Крыша	мягкая кровля		2	1	2				
5	Полы	бетонные		7	1	7				
6	Проемы	оконные	2-й стеклопакет	10	1	10				
		дверные	входная металлическая							
7	Внутренняя отделка			5						
	Наружная отделка									
8	Сан. и электротех. устройства	отопление	от котельной на газе	15	1	15				
		водопровод	центральный							
		канализация	центральная							
		г.водоснабж.	центральное							
		ванны								
		электроосв.	да							
		радио								
		телефон								
		вентиляция								
		лифты	да							
газ										
теплотдание										
9	Прочие работы			5						

итого : 100 х 90 х 0 х

% износа, приведенный к 100 по формуле: $\frac{\% \text{ износа (гр.9)} \times 100}{\text{удельный вес (гр.7)}} = 0$

Примечание: признаки физического износа устанавливается путем осмотра (визуальным способом).

XI. Ограждения и сооружения (замощения) на участке

Литера	Наименование ограждений и сооружений	Материал и конструкция	Размеры		Площадь, кв.м.	№ сборника	№ таблицы	Стоимость измерит. по таблице	Поправка на климат. район	Восстановительная стоимость	% износа	Действительная стоимость
			Длина, м	Ширина, высота, м								

XII. Общая стоимость (в рублях)

В ценах какого года	Основные строения		Службн. постройки		Сооружения		Всего	
	восстановительная	действительная	восстановительная	действительная	восстановительная	действительная	восстановительная	действительная
1969	581767	581767					581767	581767
2020							x32.77	19064508

* 1 * 10 2020

исполнил: _____ (Барбольно К. Н.)

проверил: _____ (Комарова А.А.)

и.о.руководителя: _____ (Ганичева Т. Д.)

XIII. Отметка о последующих обследованиях

Дата обследования	* __ * ____ 200 г.	* __ * ____ 200 г.	* __ * ____ 200 г.
Обследовал			
Проверил			
Руководитель			

Поэтажный план

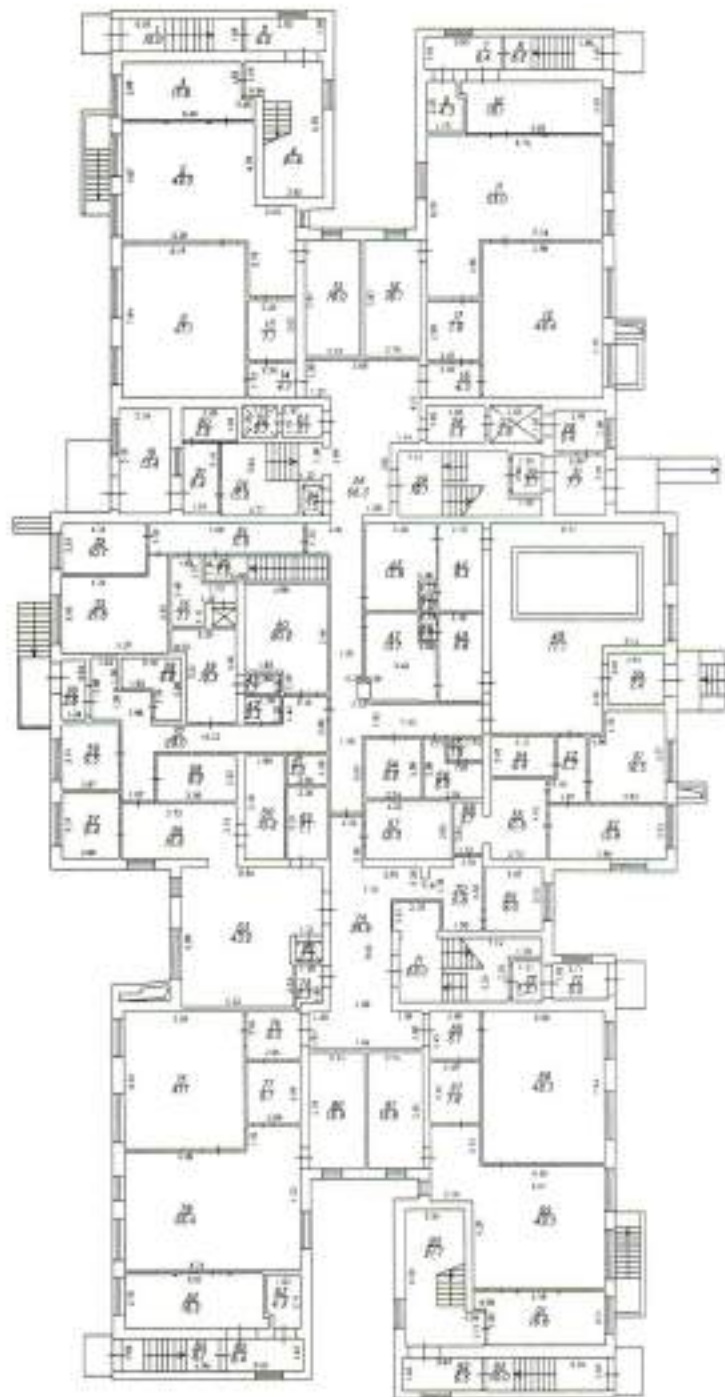
План 1 подвала



МП "Центр ГЗ"	
с/пункт, ул.-пр. В.В.Мухомова, 3	
Выполнил	Борбатов А.М.
Проверил	Поляков А.А.
01	сентябрь 2020 г.
Москва, 1250	

Позитивный план

План 1 этажа



ИП "Центр ГЭ"	
г.Москва, пр-кт. В.В.Мухоморова, 7	
Выполнил	Авдольных В.В.
Проверил	Козлов А.А.
01	октябрь 2020 г.
Масштаб 1:200	

Позитивный план

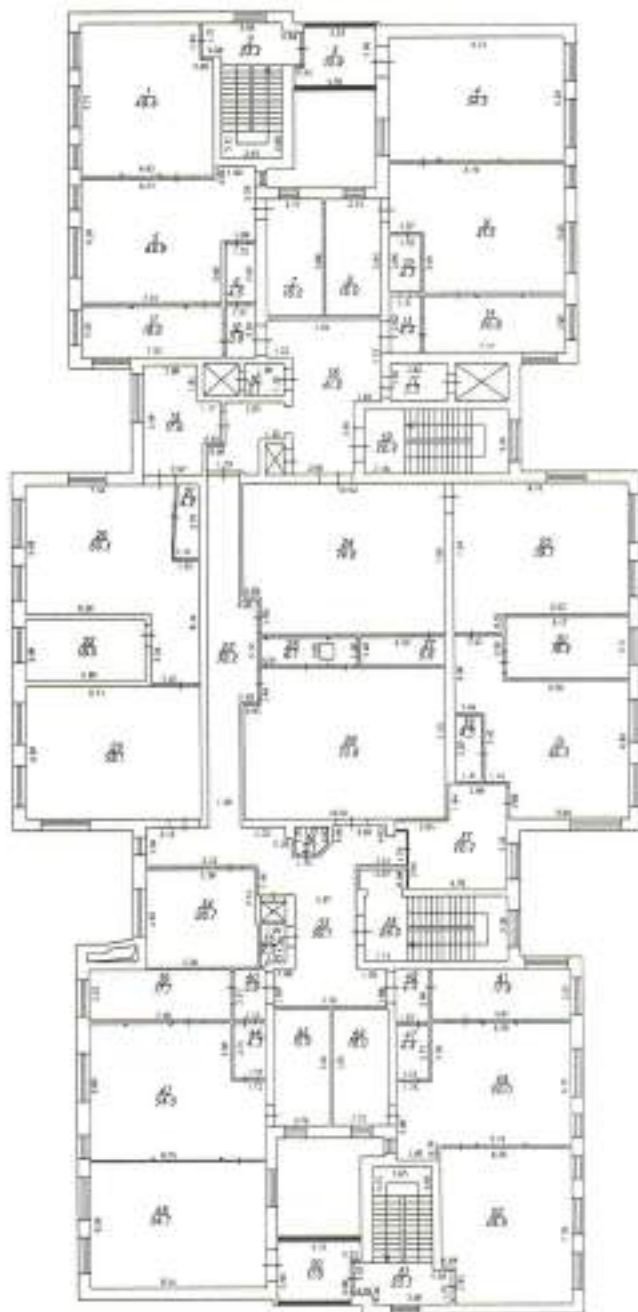
План 2 этажа



ОО "Центр ГЗ"	
г.Москва, пр-кт. Б.В.Школьного, 7	
Выполнил	Ершова А.А.
Проверил	Кожуров А.А.
01 октября 2020 г.	Масштаб 1:250

Позитивный план

План 3 этажа



ООО "Центр ГЗ"	
г. Москва, ул.-ин. Э.В. Мухоморова, 7	
Выполнил	Барбосово К.М.
Проверил	Колесов А.А.
01	сентября 2020 г.
Масштаб 1:250	

Поэтажный план

План кровли



ИП "Центр ГЭ"		
г.Новороско, пр-кт. Ж.В.Мухоморова, 7		
Выполнил	Бардышев К.Н.	
Проверил	Полынов А.А.	
01	сентября	2020 г.
		Масштаб 1:250

ЭКСПЛИКАЦИЯ ПЛОЩАДЕЙ К ПОЭТАЖНЫМ ПЛАНАМ

К поэтажному плану строения, расположенного в городе Кемерово по
просп. В.В.Михайлова, здание 3

Литера по плану	Этажи (начиная с 1-го этажа и кончая мезонином) Номер помещения(квартиры, торгового, складского и т.п.) Номер по плану строения комнаты, кухни, коридора и т.п.	Назначение частей помещения: жилая комната, канцелярское помещение, классная комната, кухня, коридор и т.п.	Формула подсчета площади по внутреннему обмеру	Площадь по внутреннему обмеру, в том числе предназ.		Итого по квартире, этажу, строению	Высота помещений по внутреннему обмеру
				Прочая			
				основная	вспомогательная		
1	Подвал	подвал	57.60		57.6	57.6	2.55
		подвал	11.30		11.3	11.3	
		подвал	8.00		8.0	8.0	
		помещение ИТП	47.00		47.0	47.0	
		подвал	15.40		15.4	15.4	
		подвал	65.60		65.6	65.6	
		подвал	82.10		82.1	82.1	
		комната столяра	17.40	17.4		17.4	
		венткамера	13.30		13.3	13.3	
		подвал	23.40		23.4	23.4	
		подвал	9.40		9.4	9.4	
		подвал	17.20		17.2	17.2	
		подвал	5.40		5.4	5.4	
		подвал	23.10		23.1	23.1	
		притонная камера	46.80		46.8	46.8	
		подвал	83.40		83.4	83.4	
		комната уборочного инвентаря	3.20		3.2	3.2	
		лифт	1.20		1.2	1.2	
		подвал	1.60		1.6	1.6	
		лестничная клетка	6.30		6.3	6.3	
		тамбур	2.00		2.0	2.0	

			22	санузел	2.40		2.4	2.4	
			23	санузел	2.40		2.4	2.4	
			24	водомерный узел	15.90		15.9	15.9	
			25	теплическое помещение	66.50		66.5	66.5	
			26	гладильная	18.40		18.4	18.4	
			27	постирочная	32.30		32.3	32.3	
			28	кладовая грязного белья	4.20		4.2	4.2	
			29	комната персонала	9.40	9.4		9.4	
			30	подвал	98.30		98.3	98.3	
			31	приточная камера	62.10		62.1	62.1	
			32	теплический коридор	13.60		13.6	13.6	
			33	электрощитовая	31.40		31.4	31.4	
			34	помещение для хранения спутников	16.30		16.3	16.3	
			35	подвал	17.90		17.9	17.9	
			36	подвал	23.20		23.2	23.2	
			37	подвал	70.50		70.5	70.5	
			38	подвал	138.90		138.9	138.9	
			39	подвал	20.20		20.2	20.2	
			40	подвал	86.40		86.4	86.4	
			41	водомерный узел	34.70		34.7	34.7	
			42	тамбур	6.10		6.1	6.1	
				Итого по : 1-му подвальному этажу		26.8	1285.0	1311.8	
1		1		тамбур	10.00		10.0	10.0	3.00
			2	тамбур	6.50		6.5	6.5	
			3	раздевальная	17.80		17.8	17.8	
			4	лестничная клетка	21.60		21.6	21.6	
			5	групповая	49.50	49.5		49.5	

			6	спальная	47,10	47,1		47,1	
			7	тамбур	6,40		6,4	6,4	
			8	тамбур	8,20		8,2	8,2	
			9	колясочная	4,30		4,3	4,3	
			10	раздевальная	18,10		18,1	18,1	
			11	групповая	53,00	53,0		53,0	
			12	спальная	46,40	46,4		46,4	
			13	буфетная	7,10	7,1		7,1	
			14	коридор	4,10		4,1	4,1	
			15	туалетная	16,00		16,0	16,0	
			16	туалетная	16,10		16,1	16,1	
			17	буфетная	7,80	7,8		7,8	
			18	коридор	4,50		4,5	4,5	
			19	колясочная	13,40		13,4	13,4	
			20	пост охраны в дневное время	4,50	4,5		4,5	
			21	тамбур	6,40		6,4	6,4	
			22	лифт	2,70		2,7	2,7	
			23	тамбур лифта	3,10		3,1	3,1	
			24	фойе	15,80		15,8	15,8	
			25	коридор	66,30		66,3	66,3	
			26	тамбур лифта	5,30		5,3	5,3	
			27	лифт	4,90		4,9	4,9	
			28	тамбур	5,40		5,4	5,4	
			29	лестничная клетка	19,10		19,1	19,1	
			30	тамбур	3,10		3,1	3,1	
			31	тамбур	7,70		7,7	7,7	
			32	кабинет завхоза	10,70	10,7		10,7	
			33	кабинет заведующей	21,80	21,8		21,8	

			34	коридор	11.80		11.8	11.8	
			35	кладовая чистого белья	7.10		7.1	7.1	
			36	тамбур	3.60		3.6	3.6	
			37	коридор	28.00		28.0	28.0	
			38	овощной цех	6.80	6.8		6.8	
			39	комната персонала	12.30	12.3		12.3	
			40	помещение холодильников	20.20		20.2	20.2	
			41	душевая	1.70		1.7	1.7	
			42	санузел	2.30		2.3	2.3	
			43	раздевальная	13.80		13.8	13.8	
			44	душевая	9.50		9.5	9.5	
			45	туалет	1.00		1.0	1.0	
			46	туалет	1.00		1.0	1.0	
			47	раздевальная	13.70		13.7	13.7	
			48	душевая	9.60		9.6	9.6	
			49	ванный зал	77.70	77.7		77.7	
			50	тамбур	7.40		7.4	7.4	
			51	медицинский кабинет	16.50	16.5		16.5	
			52	процедурный кабинет	15.90	15.9		15.9	
			53	коридор	5.30		5.3	5.3	
			54	санузел	6.40		6.4	6.4	
			55	коридор	10.90		10.9	10.9	
			56	кладовая сухих продуктов	9.50		9.5	9.5	
			57	овощной цех	9.40	9.4		9.4	
			58	мясо-рыбный цех	9.20	9.2		9.2	
			59	коридор	15.60		15.6	15.6	
			60	хлебный цех	10.20	10.2		10.2	
			61	комната уборочного инвентаря	3.00		3.0	3.0	

			62	моечная кухонной посуды	7.10		7.1	7.1	
			63	горячий цех	43.20	43.2		43.2	
			64	лаборатория анализа воды	6.20	6.2		6.2	
			65	душевая	1.90		1.9	1.9	
			66	комната тренера	6.50	6.5		6.5	
			67	комната охраны	12.30	12.3		12.3	
			68	коридор	3.70		3.7	3.7	
			69	комната уборочного инвентаря	9.00		9.0	9.0	
			70	коридор	6.80		6.8	6.8	
			71	лестничная клетка	23.00		23.0	23.0	
			72	тамбур	3.10		3.1	3.1	
			73	тамбур	5.00		5.0	5.0	
			74	коридор	39.60		39.6	39.6	
			75	спальная	41.10	41.1		41.1	
			76	коридор	6.90		6.9	6.9	
			77	буфетная	8.10	8.1		8.1	
			78	санузел	2.50		2.5	2.5	
			79	групповая	55.40	55.4		55.4	
			80	туалетная	15.90		15.9	15.9	
			81	туалетная	15.90		15.9	15.9	
			82	раздевальная	19.20		19.2	19.2	
			83	колясочная	4.30		4.3	4.3	
			84	тамбур	8.10		8.1	8.1	
			85	тамбур	6.40		6.4	6.4	
			86	коридор	6.10		6.1	6.1	
			87	буфетная	7.60	7.6		7.6	
			88	спальная	46.30	46.3		46.3	
			89	групповая	49.30	49.3		49.3	

		90	лестничная клетка	21,70		21,7	21,7	
		91	раздевальная	16,60		16,6	16,6	
		92	тамбур	6,50		6,5	6,5	
		93	тамбур	10,00		10,0	10,0	
		94	лифт	1,50		1,5	1,5	
		95	лестничная клетка	7,50		7,5	7,5	
		96	лифт	1,30		1,3	1,3	
			Итого по : 1-му этажу		710,7	2002,4	2713,1	
2	1		раздевальная	17,10		17,1	17,1	3,00
		2	лестничная клетка	23,20		23,2	23,2	
		3	коридор	10,90		10,9	10,9	
		4	место хранения уличных игрушек	3,10		3,1	3,1	
		5	раздевальная	19,60		19,6	19,6	
		6	групповая	48,50	48,5		48,5	
		7	спальная	50,60	50,6		50,6	
		8	буфетная	5,50	5,5		5,5	
		9	коридор	4,40		4,4	4,4	
		10	туалетная	16,00		16,0	16,0	
		11	туалетная	16,10		16,1	16,1	
		12	групповая	51,20	51,2		51,2	
		13	спальная	50,50	50,5		50,6	
		14	буфетная	5,50	5,5		5,5	
		15	коридор	4,40		4,4	4,4	
		16	кабинет логопеда	18,00	18,0		18,0	
		17	тамбур лифта	3,10		3,1	3,1	
		18	коридор	41,40		41,4	41,4	
		19	тамбур лифта	5,20		5,2	5,2	

		20	лестничная клетка	23,00		23,0	23,0	
		21	изостудия	60,50	60,5		60,5	
		22	комната педагогов индивидуальных занятий	18,50	18,5		18,5	
		23	коридор	52,20		52,2	52,2	
		24	комната приема пищи персоналом	18,00	18,0		18,0	
		25	методический кабинет	63,10	63,1		63,1	
		26	гардеробная персонала	68,20		68,2	68,2	
		27	кабинет психологической разгрузки	41,70	41,7		41,7	
		28	спальная	59,70	59,7		59,7	
		29	туалет	19,20		19,2	19,2	
		30	групповая	55,60	55,6		55,6	
		31	буфетная	4,10	4,1		4,1	
		32	раздевальная	27,70		27,7	27,7	
		33	комната уборочного инвентаря	1,80		1,8	1,8	
		34	коридор	54,50		54,5	54,5	
		35	сенсорная	29,30	29,3		29,3	
		36	санузел	2,50		2,5	2,5	
		37	лестничная клетка	26,00		26,0	26,0	
		38	спальная	51,30	51,3		51,3	
		39	групповая	51,30	51,3		51,3	
		40	коридор	4,10		4,1	4,1	
		41	буфетная	5,60	5,6		5,6	
		42	туалетная	15,80		15,8	15,8	
		43	туалетная	16,00		16,0	16,0	
		44	раздевальная	18,60		18,6	18,6	
		45	коридор	4,20		4,2	4,2	
		46	коридор	10,90		10,9	10,9	
		47	лестничная клетка	23,40		23,4	23,4	

		48	коридор	3.90		3.9	3.9	
		49	буфетная	5.60	5.6		5.6	
		50	спальная	50.60	50.8		50.8	
		51	групповая	47.90	47.9		47.9	
		52	раздевальная	18.30		18.3	18.3	
					Итого по 2-му этажу	792.8	554.8	1347.6
3		1	спальная	49.60	49.8		49.8	3.00
		2	лестничная клетка	23.30		23.3	23.3	
		3	коридор	10.90		10.9	10.9	
		4	спальная	54.50	54.5		54.5	
		5	групповая	49.90	49.9		49.9	
		6	буфетная	4.50	4.5		4.5	
		7	туалетная	16.20		16.2	16.2	
		8	туалетная	16.00		16.0	16.0	
		9	групповая	51.50	51.5		51.5	
		10	буфетная	4.30	4.3		4.3	
		11	раздевальная	18.20		18.2	18.2	
		12	коридор	3.90		3.9	3.9	
		13	коридор	4.40		4.4	4.4	
		14	раздевальная	20.60		20.6	20.6	
		15	раздевальная	17.60		17.6	17.6	
		16	тамбур лифта	3.10		3.1	3.1	
		17	тамбур лифта	5.30		5.3	5.3	
		18	коридор	41.20		41.2	41.2	
		19	лестничная клетка	22.90		22.9	22.9	
		20	групповая	60.30	60.3		60.3	
		21	буфетная	4.20	4.2		4.2	

			22	туалет	18.50		18.5	18.5	
			23	коридор	32.20		32.2	32.2	
			24	спортзал	74.60	74.6		74.6	
			25	спальная	59.70	59.7		59.7	
			26	кладовая инвентаря	6.10		6.1	6.1	
			27	кладовая инвентаря	5.90		5.9	5.9	
			28	спальная	58.10	58.1		58.1	
			29	спортзал	73.80	73.8		73.8	
			30	туалет	19.20		19.2	19.2	
			31	групповая	55.30	55.3		55.3	
			32	буфетная	4.30	4.3		4.3	
			33	коридор	50.70		50.7	50.7	
			34	кабинет психолога	26.70	26.7		26.7	
			35	комната уборочного инвентаря	2.50		2.5	2.5	
			36	санузел	2.10		2.1	2.1	
			37	раздевальная	22.20		22.2	22.2	
			38	лестничная клетка	26.00		26.0	26.0	
			39	раздевальная	17.70		17.7	17.7	
			40	коридор	3.90		3.9	3.9	
			41	раздевальная	17.80		17.8	17.8	
			42	коридор	4.40		4.4	4.4	
			43	групповая	54.80	54.8		54.8	
			44	буфетная	4.30	4.3		4.3	
			45	туалетная	15.90		15.9	15.9	
			46	туалетная	16.00		16.0	16.0	
			47	буфетная	4.40	4.4		4.4	
			48	групповая	50.00	50.0		50.0	
			49	спальная	54.70	54.7		54.7	

		50	коридор	11.00		11.0	11.0	
		51	лестничная клетка	23.30		23.3	23.3	
		52	спальная	49.80	49.8		49.8	
			Итого по 3-му этажу		849.5	499.0	1348.5	
Кро вля		1	венткамера	18.50		18.5	18.5	2.90
		2	лестничная клетка	23.00		23.0	23.0	
			Итого по Кро вля			41.5	41.5	
			Итого по зданию		2353.0	3097.7	5450.7	